

Processo de Remoção Avbolt®

Método de Rebarbadora Angular

Regras de Segurança

ANTES DA UTILIZAÇÃO DA REBARBADORA ANGULAR, CERTIFIQUE-SE DE QUE O OPERADOR COMPREENDEU A INTENÇÃO DAS INSTRUÇÕES DE UTILIZAÇÃO E SEGURANÇA FORNECIDAS PELO FABRICANTE DA REBARBADORA ANGULAR.

Kits de Remoção

Os kits de remoção podem ser encomendados à Avdel UK Limited, fornecendo o número de peça especificado em baixo. Cada kit contém 5 placas de protecção e 1 ferramenta de punção para remoção. As placas de protecção e as ferramentas de punção para remoção podem ser encomendadas em separado.

TAMANHO AVBOLT®	KIT DE REMOÇÃO - Nº PEÇA	FERRAMENTA DE PUNÇÃO PARA REMOÇÃO - Nº PEÇA	PLACA DE PROTECÇÃO - Nº PEÇA
3/16"	07900-00911	-	-
1/4"	07900-00912	07900-00902	07900-00903
5/16"	07900-00913	-	-
3/8"	07900-00914	07900-00881	07900-00882
1/2"	07900-00915	-	-
5/8"	07900-00916	07900-00900	07900-00901
3/4"	07900-00917	-	-

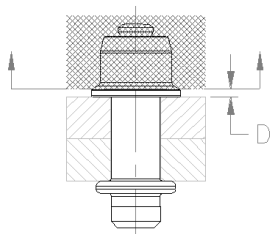
Texto a cinzento – só disponível após o lançamento do tamanho do elemento de fixação

Processo de Remoção

- Instale a placa de protecção sobre o anel Avbolt® para evitar danos na aplicação.
- Utilize uma rebarbadora angular para remover o anel e a haste acima da placa de protecção.
- Remova a haste e a manga do orifício da aplicação utilizando a ferramenta de punção para remoção.

Alternativa

Se as placas de protecção não forem utilizadas, todos os anéis e hastes devem ser removidos acima do comprimento D, como indicado na tabela abaixo.



TAMANHO AVBOLT®	D (mm)
3/16"	-
1/4"	1,0
5/16"	-
3/8"	1,5
1/2"	-
5/8"	2,1
3/4"	-

Texto a cinzento – só disponível após o lançamento do tamanho do elemento de fixação

AUSTRÁLIA

Infastech (Australia) Pty Ltd.

891 Wellington Road
Rowville
Victoria 3178
Tel: +61 3 9765 6400
Fax: +61 3 9765 6445
info@infastech.com.au

CANADÁ

Avdel Canada Limited

1030 Lorimar Drive
Mississauga
Ontario L5S 1R8
Tel: +1 905 364 0664
Fax: +1 905 364 0678
infoAvdel-Canada@infastech.com

CHINA

Infastech (China) Ltd.

RM 1708, 17/F., Nanyang Plaza,
57 Hung To Rd., Kwun Tong
Hong Kong
Tel: +852 2950 0631
Fax: +852 2950 0022
infochina@infastech.com

FRANÇA

Avdel France S.A.S.

33 bis, rue des Ardennes
BP4
75921 Paris Cedex 19
Tel: +33 (0) 1 4040 8000
Fax: +33 (0) 1 4208 2450
AvdelFrance@infastech.com

ALEMANHA

Avdel Deutschland GmbH

Klusriede 24
30851 Langenhagen
Tel: +49 (0) 511 7288 0
Fax: +49 (0) 511 7288 133
AvdelDeutschland@infastech.com

ÍNDIA

Infastech Fastening Technologies

India Private Limited

Plot No OZ-14, Hi Tech SEZ,
SIPCOT Industrial Growth Center,
Oragadam, Sriperumbudur Taluk,
Kanchipuram District,
602105 Tamilnadu
Tel: +91 44 4711 8001
Fax: +91 44 4711 8009
info-in@infastech.com

ITÁLIA

Avdel Italia S.r.l.

Viale Lombardia 51/53
20047 Brugherio (MI)
Tel: +39 039 289911
Fax: +39 039 2873079
vendite@infastech.com

JAPÃO

Infastech Kabushiki Kaisha

Center Minami SKY,
3-1 Chigasaki-Chuo, Tsuzuki-ku,
Yokohama-city,
Kanagawa Prefecture
Japan 224-0032
Tel: +81 45 947 1200
Fax: +81 45 947 1205
info@infastech.co.jp

MALÁSIA

Infastech (Malaysia) Sdn Bhd

Lot 63, Persiaran Bunga Tanjung 1,
Senawang Industrial Park
70400 Seremban
Negeri Sembilan
Tel: +606 676 7168
Fax: +606 676 7101
info-my@infastech.com

SINGAPURA

Infastech (Singapore) Pte Ltd.

31 Kaki Bukit Road 3
#05-03/06 Techlink
Singapore, 417818
Tel: +65 6372 5653
Fax: +65 6744 5643
info-sg@infastech.com

REPÚBLICA DA COREIA

Infastech (Korea) Ltd.

212-4, Suyang-Ri,
Silchon-Eup, Kwangju-City,
Kyunggi-Do, Korea, 464-874
Tel: +82 31 798 6340
Fax: +82 31 798 6342
info@infastech.co.kr

ESPAÑHA

Avdel Spain S.A.

C/ Puerto de la Morcuera, 14
Poligono Industrial Prado Overa
Ctra. de Toledo, km 7,8
28919 Leganés (Madrid)
Tel: +34 91 3416767
Fax: +34 91 3416740
ventas@infastech.com

TAIWAN

Infastech/Tri-Star Limited

No 269-7, Baodong Rd,
Guanmiao Township,
71841 Tainan County,
Taiwan, R.O.C
Tel: +886 6 596 5798 (ext 201)
Fax: +886 6 596 5758
info-tw@infastech.com

REINO UNIDO

Avdel UK Limited

Pacific House
2 Swiftfields
Watchmead Industrial Estate
Welwyn Garden City
Hertfordshire AL7 1LY
Tel: +44 (0) 1707 292000
Fax: +44 (0) 1707 292199
enquiries@infastech.com

EUA

Avdel USA LLC

614 NC Highway 200 South
Stanfield, North Carolina 28163
Tel: +1 704 888 7100
Fax: +1 704 888 0258
infoAvdel-USA@infastech.com

Datasheet Number	Issue	Change Note No.	Date
07900-00910(S)	A2	11/061	03-2011

www.avdel-global.com
www.infastech.com

Autosert® (equipment), Avbolt®, Avdel®, Avdelmate®, Avdel TX2000®, Avdelok®, Avex®, Avibulb®, Avinox®, Avinut™, Avlug®, Avmatic®, Avplas®, Avsea®, Avsert®, Avtainer®, Avtronic®, Briv®, Bulbex®, Chobert®, Eurosert®, Fastriv®, Finsert®, Genesis®, Grovit®, Hemlok®, Hexsert®, Holding your world together®, Hydra®, Interlock®, Klamp-Tite®, KlampTite KTR®, Kvex®, Maxlok®, Monobolt®, Monobulb®, Neobolt®, Nutsert®, Nutsert SQ®, Portariv®, Rivmatic®, Rivscrew®, Speed Fastening®, Squaresert®, Stavex®, Supersert®, Thin Sheet Nutsert®, Titan®, T-Lok®, TLR®, TSN®, TX2000®, Versa-Nut®, Viking® e Viking 360® são marcas comerciais da Avdel UK Limited. Infastech™ e Our Technology, Your Success™ são marcas comerciais da Infastech Intellectual Properties Pte Ltd. Os nomes e logótipos de outras empresas mencionadas neste documento podem ser marcas comerciais dos seus respectivos proprietários. Este documento tem objectivos meramente informativos. A Infastech não oferece quaisquer garantias, explícitas ou implícitas, neste documento. Os dados apresentados estão sujeitos a alterações sem aviso prévio em virtude do desenvolvimento contínuo do produto e do melhoramento da política. O seu representante local Avdel está à sua disposição caso precise de confirmar esta última informação.