

Procedure voor verwijdering van Avbolt®

Methode met hoekslijpmachine

Veiligheidsvoorschriften

VOORDAT U DE HOEKSLIJPMACHINE GEBRUIKT, MOET U ERVOOR ZORGEN DAT DE BEDIENER DE INSTRUCTIES INZAKE VEILIGHEID EN GEBRUIKSDOEL ZOALS VERMELD DOOR DE PRODUCENT VAN DE HOEKSLIJPMACHINE DUIDELIJK BEGRIJPT.

Verwijderingssets

Verwijderingssets kunnen worden besteld bij Avdel UK Limited, met vermelding van de hierna vermelde onderdeelnummers. Elke set bevat 5 beschermingsplaatjes en 1 verwijderingsdrevvel. Beschermingsplaatjes en verwijderingsdrevvels kunnen ook afzonderlijk worden besteld.

AVBOLT® AFMETING	VERWIJDERINGSSET O/N	VERWIJDERINGSDREVEL O/N	BESCHERMINGSPLAATJE O/N
3/16"	07900-00911	-	-
1/4"	07900-00912	07900-00902	07900-00903
5/16"	07900-00913	-	-
3/8"	07900-00914	07900-00881	07900-00882
1/2"	07900-00915	-	-
5/8"	07900-00916	07900-00900	07900-00901
3/4"	07900-00917	-	-

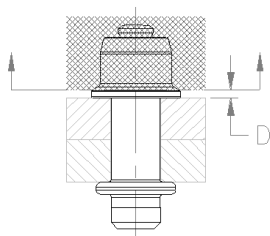
Grijze tekst – niet beschikbaar tot lancering van afmeting van bevestigers

Procedure voor verwijdering

- Breng het beschermingsplaatje aan over de Avbolt®-kraag om schade aan de toepassing te voorkomen.
- Gebruik een hoekslijpmachine om de hele kraag en stift boven het beschermingsplaatje te verwijderen.
- Verwijder de stift en de bus uit het gat met de verwijderingsdrevvel.

Alternatief

Als u geen beschermingsplaatjes gebruikt, moet u de hele kraag en stift boven lengte D verwijderen, zoals weergegeven in de tabel hierna.



AVBOLT® AFMETING	D (mm)
3/16"	-
1/4"	1,0
5/16"	-
3/8"	1,5
1/2"	-
5/8"	2,1
3/4"	-

Grijze tekst – niet beschikbaar tot lancering van afmeting van bevestigers

AUSTRALIË

Infastech (Australia) Pty Ltd.
 891 Wellington Road
 Rowville
 Victoria 3178
 Tel: +61 3 9765 6400
 Fax: +61 3 9765 6445
 info@infastech.com.au

CANADA

Avdel Canada Limited
 1030 Lorimar Drive
 Mississauga
 Ontario L5S 1R8
 Tel: +1 905 364 0664
 Fax: +1 905 364 0678
 infoAvdel-Canada@infastech.com

CHINA

Infastech (China) Ltd.
 RM 1708, 17/F., Nanyang Plaza,
 57 Hung To Rd., Kwun Tong
 Hong Kong
 Tel: +852 2950 0631
 Fax: +852 2950 0022
 infochina@infastech.com

FRANKRIJK

Avdel France S.A.S.
 33 bis, rue des Ardennes
 BP4
 75921 Paris Cedex 19
 Tel: +33 (0) 1 4040 8000
 Fax: +33 (0) 1 4208 2450
 AvdelFrance@infastech.com

DUITSLAND

Avdel Deutschland GmbH
 Klusriede 24
 30851 Langenhagen
 Tel: +49 (0) 511 7288 0
 Fax: +49 (0) 511 7288 133
 AvdelDeutschland@infastech.com

INDIA

**Infastech Fastening Technologies
 India Private Limited**
 Plot No OZ-14, Hi Tech SEZ,
 SIPCOT Industrial Growth Center,
 Oragadam, Sriperumbudur Taluk,
 Kanchipuram District,
 602105 Tamilnadu
 Tel: +91 44 4711 8001
 Fax: +91 44 4711 8009
 info-in@infastech.com

ITALIË

Avdel Italia S.r.l.
 Viale Lombardia 51/53
 20047 Brugherio (MI)
 Tel: +39 039 289911
 Fax: +39 039 2873079
 vendite@infastech.com

JAPAN

Infastech Kabushiki Kaisha
 Center Minami SKY,
 3-1 Chigasaki-Chuo, Tsuzuki-ku,
 Yokohama-city,
 Kanagawa Prefecture
 Japan 224-0032
 Tel: +81 45 947 1200
 Fax: +81 45 947 1205
 info@infastech.co.jp

MALEISIË

Infastech (Malaysia) Sdn Bhd
 Lot 63, Persiaran Bunga Tanjung 1,
 Senawang Industrial Park
 70400 Seremban
 Negeri Sembilan
 Tel: +606 676 7168
 Fax: +606 676 7101
 info-my@infastech.com

SINGAPORE

Infastech (Singapore) Pte Ltd.
 31 Kaki Bukit Road 3
 #05-03/06 Techlink
 Singapore, 417818
 Tel: +65 6372 5653
 Fax: +65 6744 5643
 info-sg@infastech.com

ZUID-KOREA

Infastech (Korea) Ltd.
 212-4, Suyang-Ri,
 Silchon-Eup, Kwangju-City,
 Kyunggi-Do, Korea, 464-874
 Tel: +82 31 798 6340
 Fax: +82 31 798 6342
 info@infastech.co.kr

SPANJE

Avdel Spain S.A.
 C/ Puerto de la Morcuera, 14
 Poligono Industrial Prado Overa
 Ctra. de Toledo, km 7,8
 28919 Leganés (Madrid)
 Tel: +34 91 3416767
 Fax: +34 91 3416740
 ventas@infastech.com

TAIWAN

Infastech/Tri-Star Limited
 No 269-7, Baodong Rd,
 Guanmiao Township,
 71841 Tainan County,
 Taiwan, R.O.C
 Tel: +886 6 596 5798 (ext 201)
 Fax: +886 6 596 5758
 info-tw@infastech.com

VERENIGD KONINKRIJK

Avdel UK Limited
 Pacific House
 2 Swiftfields
 Watchmead Industrial Estate
 Welwyn Garden City
 Hertfordshire AL7 1LY
 Tel: +44 (0) 1707 292000
 Fax: +44 (0) 1707 292199
 enquiries@infastech.com

USA

Avdel USA LLC
 614 NC Highway 200 South
 Stanfield, North Carolina 28163
 Tel: +1 704 888 7100
 Fax: +1 704 888 0258
 infoAvdel-USA@infastech.com

Datasheet Number	Issue	Change Note No.	Date
07900-00910(S)	A2	11/061	03-2011

www.avdel-global.com
www.infastech.com

Autosert® (equipment), Avbolt®, Avdel®, Avdelmate®, Avdel TX2000®, Avdelok®, Avex®, Avibulb®, Avinox®, Avinut™, Avlug®, Avmatic®, Avplas®, Avsea®, Avsert®, Avtainer®, Avtronic®, Briv®, Bulbex®, Chobert®, Eurosert®, Fastriv®, Finsert®, Genesis®, Grovit®, Hemlok®, Hexsert®, Holding your world together®, Hydra®, Interlock®, Klamp-Tite®, KlampTite KTR®, Kvex®, Maxlok®, Monobolt®, Monobulb®, Neobolt®, Nutsert®, Nutsert SQ®, Portariv®, Rivmatic®, Rivscrew®, Speed Fastening®, Squaresert®, Stavex®, Supersert®, Thin Sheet Nutsert®, Titan®, T-Lok®, TLR®, TSN®, TX2000®, Versa-Nut®, Viking® en Viking 360® zijn handelsmerken van Avdel UK Limited. Infastech™ en Our Technology, Your Success™ zijn handelsmerken van Infastech Intellectual Properties Pte Ltd. De namen en logo's van andere hierin genoemde bedrijven kunnen handelsmerken zijn van hun respectievelijke eigenaren. Dit document is alleen bestemd voor informatieve doeleinden. Infastech geeft geen garanties, expliciet of impliciet, in dit document. Genoemde gegevens kunnen worden gewijzigd zonder voorafgaande kennisgeving als gevolg van het beleid van continue productontwikkeling en verbetering. Uw lokale Avdel-vertegenwoordiger geeft u graag de meest recente informatie.