

Avbolt® Entfernungsverfahren Winkelschleifermethode

Sicherheitsvorschriften

VOR DER VERWENDUNG DES WINKELSCHLEIFERS IST SICHERZUSTELLEN, DASS DER BEDIENER DIE SICHERHEIT UND DEN ZWECK DER BEDIENUNGSANLEITUNG VOLLSTÄNDIG VERSTEHT, WIE VOM HERSTELLER DES WINKELSCHLEIFERS AUSDRÜCKLICH NIEDERGELEGT.

Entfernungskits

Entfernungskits können bei Avdel UK Limited unter Angabe der nachfolgend aufgeführten Artikelnummern bestellt werden. Zu jedem Kit gehören 5 Schutzplatten und 1 Entfernungstreiber. Schutzplatten und Entfernungstreiber können auch separat bestellt werden.

AVBOLT®-GRÖSSE	ENTFERNUNGSKIT ART.-NR.	ENTFERNUNGSTREIBER ART.-NR.	SCHUTZPLATTE ART.-NR.
3/16"	07900-00911	-	-
1/4"	07900-00912	07900-00902	07900-00903
5/16"	07900-00913	-	-
3/8"	07900-00914	07900-00881	07900-00882
1/2"	07900-00915	-	-
5/8"	07900-00916	07900-00900	07900-00901
3/4"	07900-00917	-	-

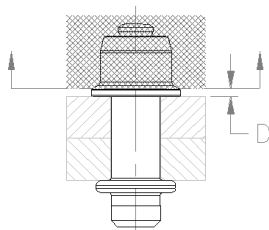
Grauer text – nicht erhältlich bis zur Einführung der jeweiligen Nietgröße

Entfernungsverfahren

- Befestigen Sie die Schutzplatte über der Avbolt® -Hülse, um Beschädigungen des Geräts zu vermeiden.
- Entfernen Sie mithilfe eines Winkelschleifers Hülse und Greifteil oberhalb der Schutzplatte vollständig.
- Treiben Sie das Greifteil und die Führung aus der Geräteöffnung mithilfe des Entfernungstreibers.

Alternative

Wenn keine Schutzplatten verwendet werden, sollten Hülse und Greifteil oberhalb der Länge D vollständig entfernt werden, wie in nachfolgender Tabelle gezeigt.



AVBOLT®-GRÖSSE	D (mm)
3/16"	-
1/4"	1,0
5/16"	-
3/8"	1,5
1/2"	-
5/8"	2,1
3/4"	-

Grauer text – nicht erhältlich bis zur Einführung der jeweiligen Nietgröße

AUSTRALIEN
Infastech (Australia) Pty Ltd.
 891 Wellington Road
 Rowville
 Victoria 3178
 Tel: +61 3 9765 6400
 Fax: +61 3 9765 6445
 info@infastech.com.au

CHINA
Infastech (China) Ltd.
 RM 1708, 17/F., Nanyang Plaza,
 57 Hung To Rd., Kwun Tong
 Hong Kong
 Tel: +852 2950 0631
 Fax: +852 2950 0022
 infochina@infastech.com

DEUTSCHLAND
Avdel Deutschland GmbH
 Klusriede 24
 30851 Langenhagen
 Tel: +49 (0) 511 7288 0
 Fax: +49 (0) 511 7288 133
 AvdelDeutschland@infastech.com

FRANKREICH
Avdel France S.A.S.
 33 bis, rue des Ardennes
 BP4
 75921 Paris Cedex 19
 Tel: +33 (0) 1 4040 8000
 Fax: +33 (0) 1 4208 2450
 AvdelFrance@infastech.com

GROSSBRITANNIEN
Avdel UK Limited
 Pacific House
 2 Swiftfields
 Watchmead Industrial Estate
 Welwyn Garden City
 Hertfordshire AL7 1LY
 Tel: +44 (0) 1707 292000
 Fax: +44 (0) 1707 292199
 enquiries@infastech.com

INDIEN
Infastech Fastening Technologies
India Private Limited
 Plot No OZ-14, Hi Tech SEZ,
 SIPCOT Industrial Growth Center,
 Oragadam, Sriperumbudur Taluk,
 Kanchipuram District,
 602105 Tamilnadu
 Tel: +91 44 4711 8001
 Fax: +91 44 4711 8009
 info-in@infastech.com

ITALIEN
Avdel Italia S.r.l.
 Viale Lombardia 51/53
 20047 Brugherio (MI)
 Tel: +39 039 289911
 Fax: +39 039 2873079
 vendite@infastech.com

JAPAN
Infastech Kabushiki Kaisha
 Center Minami SKY,
 3-1 Chigasaki-Chuo, Tsuzuki-ku,
 Yokohama-city,
 Kanagawa Prefecture
 Japan 224-0032
 Tel: +81 45 947 1200
 Fax: +81 45 947 1205
 info@infastech.co.jp

KANADA
Avdel Canada Limited
 1030 Lorimar Drive
 Mississauga
 Ontario L5S 1R8
 Tel: +1 905 364 0664
 Fax: +1 905 364 0678
 infoAvdel-Canada@infastech.com

MALAYSIA
Infastech (Malaysia) Sdn Bhd
 Lot 63, Persiaran Bunga Tanjung 1,
 Senawang Industrial Park
 70400 Seremban
 Negeri Sembilan
 Tel: +606 676 7168
 Fax: +606 676 7101
 info-my@infastech.com

SINGAPUR
Infastech (Singapore) Pte Ltd.
 31 Kaki Bukit Road 3
 #05-03/06 Techlink
 Singapore, 417818
 Tel: +65 6372 5653
 Fax: +65 6744 5643
 info-sg@infastech.com

SPANIEN
Avdel Spain S.A.
 C/ Puerto de la Morcuera, 14
 Poligono Industrial Prado Overa
 Ctra. de Toledo, km 7,8
 28919 Leganés (Madrid)
 Tel: +34 91 3416767
 Fax: +34 91 3416740
 ventas@infastech.com

SÜDKOREA
Infastech (Korea) Ltd.
 2124, Suyang-Ri,
 Silchon-Eup, Kwangju-City,
 Kyunggi-Do, Korea, 464-874
 Tel: +82 31 798 6340
 Fax: +82 31 798 6342
 info@infastech.co.kr

TAIWAN
Infastech/Tri-Star Limited
 No 269-7, Baodong Rd,
 Guanmiao Township,
 71841 Tainan County,
 Taiwan, R.O.C
 Tel: +886 6 596 5798 (ext 201)
 Fax: +886 6 596 5758
 info-tw@infastech.com

USA
Avdel USA LLC
 614 NC Highway 200 South
 Stanfield, North Carolina 28163
 Tel: +1 704 888 7100
 Fax: +1 704 888 0258
 infoAvdel-USA@infastech.com

Datasheet Number	Issue	Change Note No.	Date
07900-00910(S)	A2	11/061	03-2011

www.avdel-global.com
www.infastech.com

Autosert® (equipment), Avbolt®, Avdel®, Avdelmate®, Avdel TX2000®, Avdelok®, Avex®, Avibulb®, Avinox®, Avinut™, Avlug®, Avmatic®, Avplas®, Avsea®, Avsert®, Avtainer®, Avtronic®, Briv®, Bulbex®, Chobert®, Eurosert®, Fastriv®, Finsert®, Genesis®, Grovit®, Hemlok®, Hexasert®, Holding your world together®, Hydra®, Interlock®, Klamp-Tite®, KlampTite KTR®, Kvex®, Maxlok®, Monobolt®, Monobulb®, Neobolt®, Nutsert®, Nutsert SQ®, Portariv®, Rivmatic®, Rivscrew®, Speed Fastening®, Squaresert®, Stavex®, Supersert®, Thin Sheet Nutsert®, Titan®, T-Lok®, TLR®, TSN®, TX2000®, Versa-Nut®, Viking® und Viking 360® sind Warenzeichen von Avdel UK Limited. Infastech™ und Our Technology, Your Success™ sind Warenzeichen von Infastech Intellectual Properties Pte Ltd. Die Namen und Logos anderer erwähnter Firmen können Warenzeichen ihrer jeweiligen Besitzer sein. Alle Angaben dieser Unterlage sind unverbindlich und dienen nur zur Information. Unsere Produkte werden ständig weiterentwickelt und verbessert. Daher unterliegen die hier angegebenen Informationen grundsätzlich dem Ausschluss jeglicher Gewähr und dem Vorbehalt der jederzeit unbeschränkten Änderung ohne vorherige Ankündigung. Ihr lokaler Avdel Repräsentant steht Ihnen für neueste Informationen zur Verfügung.