

Avbolt®-afmonteringsprocedure

Vinkelslibermetode

Sikkerhedsregler

INDEN DU BRUGER VINKESLIBEREN, SKAL DU SIKRE, AT OPERATØREN KLART FORSTÅR SIKKERHEDSREGLERNE OG HENSIGTEN MED BRUGERVEJLEDNINGEN SOM ANFØRT AF PRODUCENTEN AF VINKESLIBEREN.

Afmonteringssæt

Afmonteringssæt kan bestilles hos Avdel UK Limited ved at oplyse reservedelsnumrene anført nedenfor. Hvert sæt indeholder fem beskyttelsesplader og en dorn. Beskyttelsesplader og dorne kan også bestilles separat.

| AVBOLT®-STØRRELSE | AFMONTERINGSSÆT, DELNR. | DORN, DELNR. | BESKYTTELSESPLADE, DELNR. |
|-------------------|-------------------------|--------------|---------------------------|
| 3/16" | 07900-00911 | - | - |
| 1/4" | 07900-00912 | 07900-00902 | 07900-00903 |
| 5/16" | 07900-00913 | - | - |
| 3/8" | 07900-00914 | 07900-00881 | 07900-00882 |
| 1/2" | 07900-00915 | - | - |
| 5/8" | 07900-00916 | 07900-00900 | 07900-00901 |
| 3/4" | 07900-00917 | - | - |

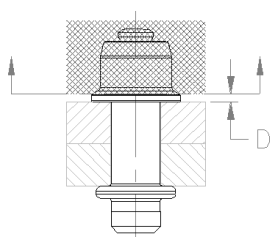
Grå tekst – ikke tilgængelig, førend størrelse på fastgørelsesanordning oplyses

Afmonteringsprocedure

- Monter beskyttelsespladen over Avbolt®-kraven for at forhindre, at enheden beskadiges.
- Brug en vinkelsliber til at fjerne hele kraven og stikken over beskyttelsespladen.
- Pres enhedens stilk og muffe ud af hullet med en dorn.

Alternativ

Hvis beskyttelsespladerne ikke bruges, skal hele kraven og stænglen fjernes over længde D som vist på illustrationen nedenfor.



| AVBOLT®-STØRRELSE | D (mm) |
|-------------------|--------|
| 3/16" | - |
| 1/4" | 1,0 |
| 5/16" | - |
| 3/8" | 1,5 |
| 1/2" | - |
| 5/8" | 2,1 |
| 3/4" | - |

Grå tekst – ikke tilgængelig, førend størrelse på fastgørelsesanordning oplyses

AUSTRALIEN

Infastech (Australia) Pty Ltd.
 891 Wellington Road
 Rowville
 Victoria 3178
 Tel: +61 3 9765 6400
 Fax: +61 3 9765 6445
 info@infastech.com.au

CANADA

Avdel Canada Limited
 1030 Lorimar Drive
 Mississauga
 Ontario L5S 1R8
 Tel: +1 905 364 0664
 Fax: +1 905 364 0678
 infoAvdel-Canada@infastech.com

KINA

Infastech (China) Ltd.
 RM 1708, 17/F., Nanyang Plaza,
 57 Hung To Rd., Kwun Tong
 Hong Kong
 Tel: +852 2950 0631
 Fax: +852 2950 0022
 infochina@infastech.com

FRANKRIG

Avdel France S.A.S.
 33 bis, rue des Ardennes
 BP4
 75921 Paris Cedex 19
 Tel: +33 (0) 1 4040 8000
 Fax: +33 (0) 1 4208 2450
 AvdelFrance@infastech.com

TYSKLAND

Avdel Deutschland GmbH
 Klusriede 24
 30851 Langenhagen
 Tel: +49 (0) 511 7288 0
 Fax: +49 (0) 511 7288 133
 AvdelDeutschland@infastech.com

INDIEN

**Infastech Fastening Technologies
 India Private Limited**
 Plot No OZ-14, Hi Tech SEZ,
 SIPCOT Industrial Growth Center,
 Oragadam, Sriperumbudur Taluk,
 Kanchipuram District,
 602105 Tamilnadu
 Tel: +91 44 4711 8001
 Fax: +91 44 4711 8009
 info-in@infastech.com

ITALIEN

Avdel Italia S.r.l.
 Viale Lombardia 51/53
 20047 Brugherio (MI)
 Tel: +39 039 289911
 Fax: +39 039 2873079
 vendite@infastech.com

JAPAN

Infastech Kabushiki Kaisha
 Center Minami SKY,
 3-1 Chigasaki-Chuo, Tsuzuki-ku,
 Yokohama-city,
 Kanagawa Prefecture
 Japan 224-0032
 Tel: +81 45 947 1200
 Fax: +81 45 947 1205
 info@infastech.co.jp

MALAYSIA

Infastech (Malaysia) Sdn Bhd
 Lot 63, Persiaran Bunga Tanjung 1,
 Senawang Industrial Park
 70400 Seremban
 Negeri Sembilan
 Tel: +606 676 7168
 Fax: +606 676 7101
 info-my@infastech.com

SINGAPORE

Infastech (Singapore) Pte Ltd.
 31 Kaki Bukit Road 3
 #05-03/06 Techlink
 Singapore, 417818
 Tel: +65 6372 5653
 Fax: +65 6744 5643
 info-sg@infastech.com

SYDKOREA

Infastech (Korea) Ltd.
 2124, Suyang-Ri,
 Silchon-Eup, Kwangju-City,
 Kyunggi-Do, Korea, 464-874
 Tel: +82 31 798 6340
 Fax: +82 31 798 6342
 info@infastech.co.kr

SPANIEN

Avdel Spain S.A.
 C/ Puerto de la Morcuera, 14
 Poligono Industrial Prado Overa
 Ctra. de Toledo, km 7,8
 28919 Leganés (Madrid)
 Tel: +34 91 3416767
 Fax: +34 91 3416740
 ventas@infastech.com

TAIWAN

Infastech/Tri-Star Limited
 No 269-7, Baodong Rd,
 Guanmiao Township,
 71841 Tainan County,
 Taiwan, R.O.C
 Tel: +886 6 596 5798 (ext 201)
 Fax: +886 6 596 5758
 info-tw@infastech.com

STORBRIANNIEN

Avdel UK Limited
 Pacific House
 2 Swiftfields
 Watchmead Industrial Estate
 Welwyn Garden City
 Hertfordshire AL7 1LY
 Tel: +44 (0) 1707 292000
 Fax: +44 (0) 1707 292199
 enquiries@infastech.com

USA

Avdel USA LLC
 614 NC Highway 200 South
 Stanfield, North Carolina 28163
 Tel: +1 704 888 7100
 Fax: +1 704 888 0258
 infoAvdelUSA@infastech.com

| Datasheet Number | Issue | Change Note No. | Date |
|------------------|-------|-----------------|---------|
| 07900-00910(S) | A2 | 11/061 | 03-2011 |
| | | | |
| | | | |

www.avdel-global.com
www.infastech.com

Autosert® (equipment), Avbolt®, Avdel®, Avdelmate®, Avdel TX2000®, Avdelok®, Avex®, Avibulb®, Avinox®, Avinut™, Avlug®, Avmatic®, Avplas®, Avseal®, Avsert®, Avtainer®, Avtronic®, Briv®, Bulbex®, Chobert®, Eurosert®, Fastriv®, Finsert®, Genesis®, Grovit®, Hemlok®, Hexsert®, Holding your world together®, Hydra®, Interlock®, Klamp-Tite®, KlampTite KTR®, Kvex®, Maxlok®, Monobolt®, Monobulb®, Neobolt®, Nutsert®, Nutsert SQ®, Portariv®, Rivmatic®, Rivscrew®, Speed Fastening®, Squaresert®, Stavex®, Supersert®, Thin Sheet Nutsert®, Titan®, T-Lok®, TLR®, TSN®, TX2000®, Versa-Nut®, Viking® og Viking 360® er varemærker tilhørende Avdel UK Limited. Infastech™ og Our Technology, Your Success™ er varemærker tilhørende Infastech Intellectual Properties Pte Ltd. Navne og logoer fra andre virksomheder, som er nævnt i dette dokument, kan være varemærker tilhørende deres respektive ejere. Dette dokument har alene et informativt formål. Infastech yder ingen garantier, hverken direkte eller indirekte, i dette dokument. De viste data kan ændres uden forudgående varsel som følge af vores politik om løbende produktudvikling og -forbedring. Du er velkommen til at kontakte din lokale Avdel-repræsentant, hvis du har brug for yderligere oplysninger.