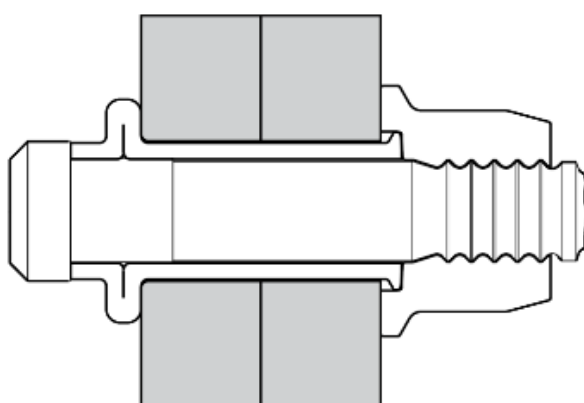


**STANLEY**  
Engineered Fastening



Instructions de  
montage du nez



Avbolt®

Outils 07267, 07287, 73200, AV™5, AV™10, AV™15 et AV™30

**AVDEL**®

---

©2019 STANLEY Black & Decker

Tous droits réservés.

Les informations fournies ne peuvent être ni reproduites et/ou rendues publiques de quelque façon que ce soit et par quelque moyen que ce soit (électronique ou mécanique) sans autorisation préalable, expresse et écrite, de STANLEY Engineered Fastening. Les informations fournies sont issues des données connues au moment de la sortie de ce produit. STANLEY Engineered Fastening adopte une politique d'amélioration permanente de ses produits et ces derniers peuvent donc faire l'objet de modifications. Les informations fournies s'appliquent au produit tel que livré par STANLEY Engineered Fastening. Par conséquent, STANLEY Engineered Fastening ne saurait être tenu responsable des dommages résultant de différences avec les spécifications d'origine du produit.

Les informations disponibles ont été rédigées avec le plus grand soin. Toutefois, STANLEY Engineered Fastening rejette toute responsabilité concernant les éventuelles erreurs dans les informations et les conséquences qu'elles pourraient entraîner. STANLEY Engineered Fastening rejette toute responsabilité quant aux dommages résultant d'activités effectuées par des tiers. Les appellations, noms commerciaux, marques déposées, etc. utilisés par STANLEY Engineered Fastening ne sont pas libres de droit, conformément à la législation sur la protection des marques.

## REGLES DE SECURITE

Il est recommandé à toute personne amenée à utiliser ou manipuler de quelque façon que ce soit les ensembles de nez et outils manuels Avbolt® de lire attentivement cette feuille de données techniques et notamment les règles de sécurité et consignes figurant dans les manuels d'instructions des outils 07220, 07267, 07287, AV™10, AV™15 et AV™30

## UTILISATION PREVUE

Les ensembles de nez Avbolt® associés aux outils 07267, 07287, 73200, AV™5, AV™10, AV™15 et AV™30 sont conçus exclusivement pour mettre en place les rivets à rupture de tige Avbolt® de Avdel®. Choisir, pour chaque taille de rivet, l'outil de positionnement et le nez appropriés en se référant au tableau 1a et 1b ci-après.

### IMPORTANT

Utiliser les outils et les ensembles de nez conformément aux règles de sécurité et aux instructions de montage figurant dans cette feuille de données techniques et dans le manuel d'instructions de l'outil. L'utilisation de rivets non mentionnés dans cette feuille de données techniques peut avoir des conséquences graves sur la durée de vie de l'outil et des ensembles de nez et entraîner une annulation de la garantie.

Le tableau 1a et 1b ci-dessous fournit la liste complète des numéros de référence, ensembles de nez et outils de base à utiliser pour chacun des modèles de rivet Avbolt®. Se reporter à ce tableau pour choisir et commander l'outil approprié.

Il convient de noter qu'il existe deux variantes d'équipement de pose à monter sur les outils à main Avdel®, Avlock ou Huck®. Pour plus de détails sur les instructions de montage et d'entretien de chaque ensemble de nez, se reporter à la page indiquée dans le tableau 1.

Tableau 1a : Numéros de référence du nez complet					
DIMENSION AVBOLT® Ref.	ENSEMBLE DE NEZ		MACHOIRES	OUTIL DE BASE	
	REF.	REF. PAGE	REF.	MODEL	REF.
3/16" 21021-006xx	07220-08100	4	07220-08103	7267	07267-00200
				7287	07287-00200
	07220-08200	4	07220-08103	73200	73200-02000
				HUCK® 256	-
1/4" 21021-008xx	07220-07500	6	07220-07502	7267	07267-00200
				7287	07287-00200
	07220-07600	6	07220-07502	73200	73200-02000
				AV™5	73425-02000
5/16" 21021-010xx	07220-07700	8	73411-03303	7287	07287-00200
	07220-07800	8	73411-03303	AV™5	73425-02000
				HUCK® 256, 2503, 2580	-
	73411-03300	10	73411-03303	AVLOCK T10	-
	73411-03400	10	73411-03303	HUCK® 2600	-
73430-03300	10	73411-03303	AV™10	73430-02000	
3/8" 21001-012xx	73411-03200	12	73411-03203	AVLOCK T10	-
	73411-03500	12	73411-03203	HUCK® 2600	-
	73430-03200	12	73411-03203	AV™10	73430-02000

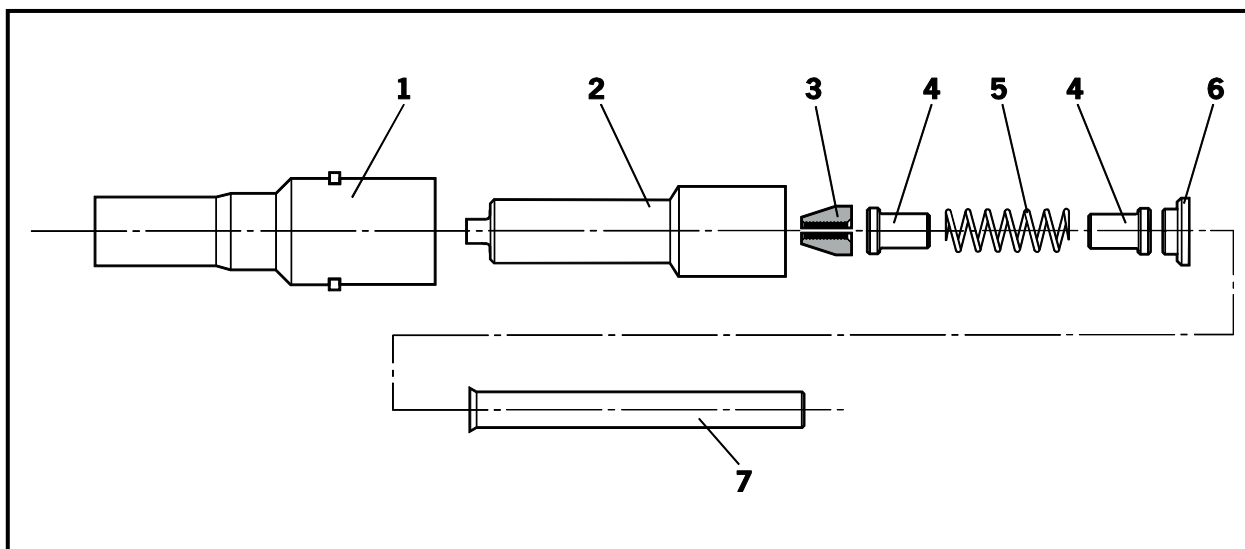
Tableau 1b: Numéros de référence du nez complet					
DIMENSION AVBOLT® Ref.	DIMENSION AVBOLT®		DIMENSION AVBOLT®	DIMENSION AVBOLT®	
	PART N°	REF. PAGE	PART N°	MODEL	PART N°
1/2" 21001-016xx	73412-03600	14	73412-03603	AV™30	73434-02000
				AVLOCK T30 & T40	-
	73412-03700	16	73412-03603	HUCK® 2620	-
	73432-03100	18	73432-03103	AV™15	73432-02000
	73433-03100	14	73412-03603	AV™15	73432-02000
1/2" 21011-016xx	73412-04600	16	73412-03603	HUCK® 2620	-
5/8" 21001-020xx	73412-03400	20	73412-03403	AV™30	73434-02000
				AVLOCK T30 & T40	-
	73412-03500	22	73412-03403	HUCK® 2628	-

**IMPORTANT**

**Débrancher l'alimentation pneumatique avant de monter ou démonter les ensembles de nez.**

ENSEMBLE DE NEZ pour outil Avdel® 07220 Réf. 07220-08100		
REPERE	DESCRIPTION	REF.
<b>1</b>	ENCLUME	07220-08101
<b>2</b>	BOITIER DE MORS	07220-08102
<b>3</b>	MACHOIRES	07220-08103
<b>4</b>	GUIDE DE RESSORT	07220-08104
<b>5</b>	RESSORT	07220-02103
<b>6</b>	ENTRETOISE	07220-08105
<b>7</b>	TUBE REDUCTEUR	07220-07505

ENSEMBLE DE NEZ pour outil Huck® 256 Réf. 07220-08200		
REPERE	DESCRIPTION	REF.
<b>1</b>	ENCLUME	07220-08101
<b>2</b>	BOITIER DE MORS	07220-08102
<b>3</b>	MACHOIRES	07220-08103
<b>4</b>	GUIDE DE RESSORT	07220-08104
<b>5</b>	RESSORT	07220-02103
<b>6</b>	ENTRETOISE-HUCK®	07220-08201
<b>7</b>	TUBE REDUCTEUR	07220-07505



**INSTRUCTIONS DE MONTAGE**

Les numéros de repère en **gras** se rapportent aux composants de l'ensemble de nez dans les tableaux et l'illustration ci-dessus.

- Enduire légèrement les mâchoires **3** d'une couche de graisse au lithium Moly.
- Assembler le guide du ressort **4** et le ressort **5** et poser l'ensemble verticalement sur une surface plane et régulière.
- Equilibrer les trois éléments des mâchoires **3** sur le guide supérieur du ressort **4**.
- Poser délicatement le boîtier de mors **2** sur les composants assemblés.
- Orienter le boîtier de mors assemblé vers le bas, insérer l'entretoise **6** derrière le guide de ressort **4** arrière.

### *INSTRUCTIONS DE MONTAGE*

---

- Insérer le tube réducteur **7** dans l'alésage de la tête du piston de l'outil.
- Orienter l'outil vers le bas, visser le boîtier de mors assemblé sur la tête du piston de l'outil et serrer à l'aide d'une clé adéquate.

#### **Outil 07220:**

- Placer l'enclume **1** sur le boîtier de mors **2** et sur l'outil, en veillant à ce que les tenons sur le corps entrent dans les encoches situées dans le prolongement de la tête de l'outil.
- Tourner à 90° le corps de l'adaptateur, puis tourner l'anneau de l'extension de la tête jusqu'à ce qu'il s'enclenche dans l'encoche de l'extension de la tête.

#### **Outil Huck® 256:**

- Placer l'enclume **1** sur le boîtier de mors **2** et dans l'outil. Faire glisser l'écrou de retenue sur l'enclume **1**, visser entièrement sur l'outil et serrer à la main.

### *INSTRUCTIONS D'ENTRETIEN*

---

Les ensembles de nez doivent être vérifiés toutes les semaines. Toujours veiller à avoir en stock tous les composants internes de l'ensemble de nez, ceux-ci devant être remplacés régulièrement.

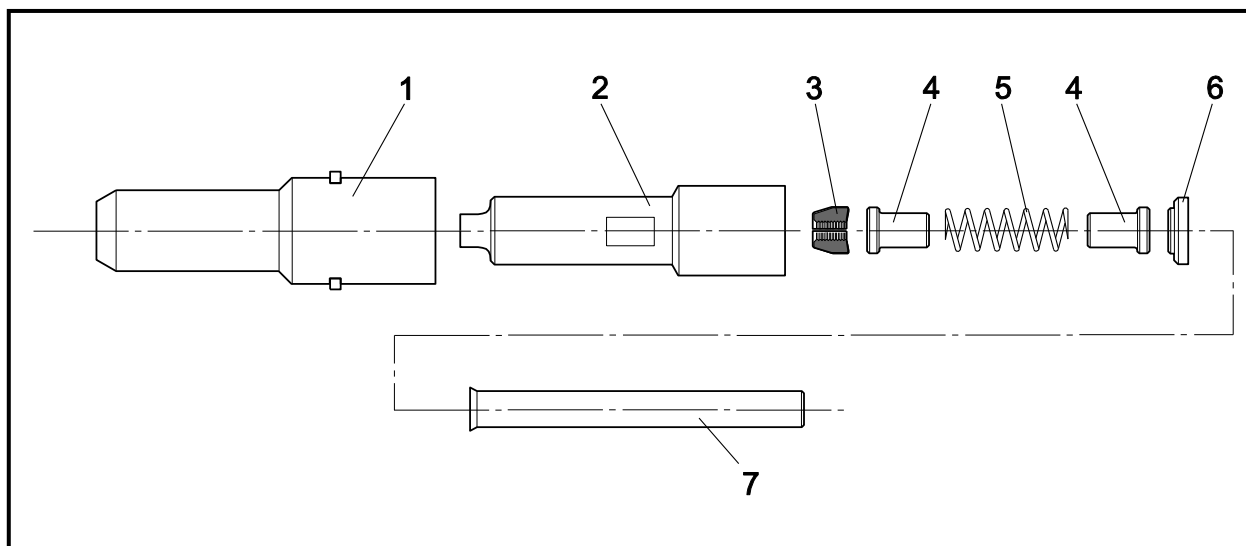
- Démonter l'ensemble de nez en procédant dans le sens inverse des instructions de montage.
- Remplacer toutes les pièces usées ou endommagées.
- Nettoyer et contrôler l'usure des mâchoires **3**.
- Vérifier si le ressort **5** et les guides du ressort **4** ne sont pas déformés.
- Nettoyer et examiner les composants, remplacer les pièces usées ou endommagées.
- Remonter en suivant les 'Instructions de montage'.

**IMPORTANT**

**Débrancher l'alimentation pneumatique avant de monter ou démonter les ensembles de nez.**

ENSEMBLE DE NEZ pour outil Avdel® 07220 Réf. 07220-07500		
REPERE	DESCRIPTION	REF.
<b>1</b>	ENCLUME	07220-07501
<b>2</b>	BOITIER DE MORS	07220-07503
<b>3</b>	MACHOIRES	07220-07502
<b>4</b>	GUIDE DE RESSORT	07220-02104
<b>5</b>	RESSORT	07220-02103
<b>6</b>	ENTRETOISE	07220-07504
<b>7</b>	TUBE REDUCTEUR	07220-07505

ENSEMBLE DE NEZ pour outil Huck® 256 Réf. 07220-07600		
REPERE	DESCRIPTION	REF.
<b>1</b>	ENCLUME	07220-07501
<b>2</b>	BOITIER DE MORS	07220-07503
<b>3</b>	MACHOIRES	07220-07502
<b>4</b>	GUIDE DE RESSORT	07220-02104
<b>5</b>	RESSORT	07220-02103
<b>6</b>	ENTRETOISE-HUCK®	07220-07601
<b>7</b>	TUBE REDUCTEUR	07220-07505



**INSTRUCTIONS DE MONTAGE**

Les numéros de repère en **gras** se rapportent aux composants de l'ensemble de nez dans les tableaux et l'illustration ci-dessus.

- Enduire légèrement les mâchoires **3** d'une couche de graisse au lithium Moly.
- Assembler le guide du ressort **4** et le ressort **5** et poser l'ensemble verticalement sur une surface plane et régulière.
- Equilibrer les trois éléments des mâchoires **3** sur le guide supérieur du ressort **4**.
- Poser délicatement le boîtier de mors **2** sur les composants assemblés.
- Orienter le boîtier de mors assemblé vers le bas, insérer l'entretoise **6** derrière le guide de ressort **4** arrière.
- Insérer le tube réducteur **7** dans l'alésage de la tête du piston de l'outil.

### *INSTRUCTIONS DE MONTAGE*

---

- Orienter l'outil vers le bas, visser le boîtier de mors assemblé sur la tête du piston de l'outil et serrer à l'aide d'une clé adéquate.

#### **Outil 07220, 73200 et AV™5:**

- Placer l'enclume **1** sur le boîtier de mors **2** et sur l'outil, en veillant à ce que les tenons sur le corps entrent dans les encoches situées dans le prolongement de la tête de l'outil.
- Tourner à 90° le corps de l'adaptateur, puis tourner l'anneau de l'extension de la tête jusqu'à ce qu'il s'enclenche dans l'encoche de l'extension de la tête.

#### **Outil Huck® 256:**

- Placer l'enclume **1** sur le boîtier de mors **2** et dans l'outil. Faire glisser l'écrou de retenue sur l'enclume **1**, visser entièrement sur l'outil et serrer à la main.

### *INSTRUCTIONS D'ENTRETIEN*

---

Les ensembles de nez doivent être vérifiés toutes les semaines. Toujours veiller à avoir en stock tous les composants internes de l'ensemble de nez, ceux-ci devant être remplacés régulièrement.

- Démontez l'ensemble de nez en procédant dans le sens inverse des instructions de montage.
- Remplacer toutes les pièces usées ou endommagées.
- Nettoyer et contrôler l'usure des mâchoires **3**.
- Vérifier si le ressort **5** et les guides du ressort **4** ne sont pas déformés.
- Nettoyer et examiner les composants, remplacer les pièces usées ou endommagées.
- Remonter en suivant les 'Instructions de montage'.

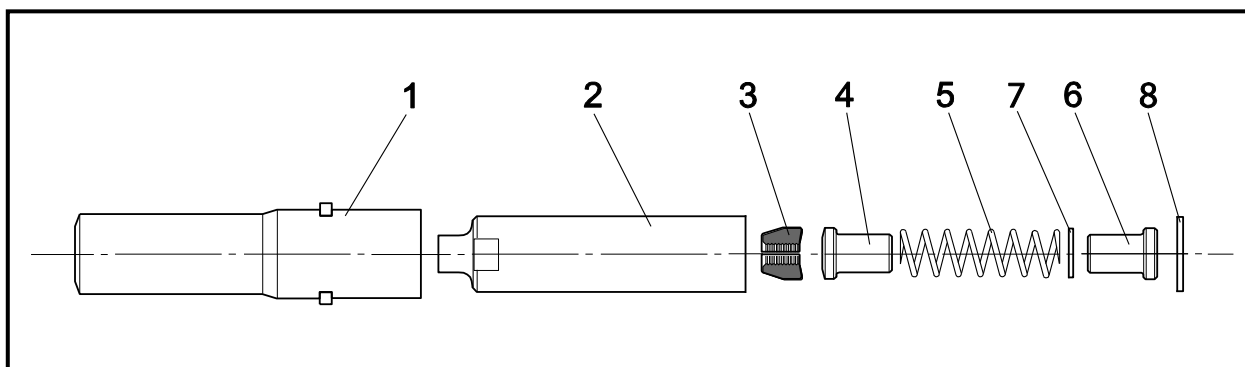


**IMPORTANT**

**Débrancher l'alimentation pneumatique avant de monter ou démonter les ensembles de nez.**

ENSEMBLE DE NEZ pour outil Avdel® 07220 Réf. 07220-07700		
REPERE	DESCRIPTION	REF.
<b>1</b>	ENCLUME	07220-07701
<b>2</b>	BOITIER DE MORS	07220-07702
<b>3</b>	MACHOIRES	73411-03303
<b>4</b>	PROLONGATEUR	07220-07703
<b>5</b>	RESSORT	07220-06305
<b>6</b>	GUIDE DE RESSORT	07220-07704

ENSEMBLE DE NEZ pour outil Huck® 256 Réf. 07220-07800		
REPERE	DESCRIPTION	REF.
<b>1</b>	ENCLUME	07220-07701
<b>2</b>	BOITIER DE MORS	07220-07702
<b>3</b>	MACHOIRES	73411-03303
<b>4</b>	PROLONGATEUR	07220-07703
<b>5</b>	RESSORT	07220-06305
<b>6</b>	GUIDE DE RESSORT	07220-07704
<b>7</b>	SHIM	07220-07801
<b>8</b>	SHIM	07220-07802



**INSTRUCTIONS DE MONTAGE**

Les numéros de repère en **gras** se rapportent aux composants de l'ensemble de nez dans les tableaux et l'illustration ci-dessus.

**Outil Avdel® 07220, 07267 et 07287:**

- Enduire légèrement les mâchoires **3** d'une couche de graisse au lithium Moly.
- Assembler le guide du ressort **6**, le ressort **5** et prolongateur **4** et poser l'ensemble verticalement sur une surface plane et régulière.
- Equilibrer les trois éléments des mâchoires **3** sur le guide supérieur du ressort **4**.
- Poser délicatement le boîtier de mors **2** sur les composants assemblés.
- Orienter l'outil vers le bas, visser le boîtier de mors assemblé sur la tête du piston de l'outil et serrer à l'aide d'une clé adéquate.
- Placer l'enclume **1** sur le boîtier de mors **2** et sur l'outil, en veillant à ce que les tenons sur le corps entrent dans les encoches situées dans le prolongement de la tête de l'outil.

### *INSTRUCTIONS DE MONTAGE*

---

- Tourner à 90° le corps de l'adaptateur, puis tourner l'anneau de l'extension de la tête jusqu'à ce qu'il s'enclenche dans l'encoche de l'extension de la tête.

#### **Outil Huck® 256:**

- Enduire légèrement les mâchoires **3** d'une couche de graisse au lithium Moly.
- Assembler le guide du ressort **6**, Shim **7**, le ressort **5** et prolongateur **4** et poser l'ensemble verticalement sur une surface plane et régulière.
- Equilibrer les trois éléments des mâchoires **3** sur le guide supérieur du ressort **4**.
- Poser délicatement le boîtier de mors **2** sur les composants assemblés.
- Orienter le boîtier de mors assemblé vers le bas, insérer Shim 8 derrière le guide de ressort 6 arrière.
- Orienter l'outil vers le bas, visser le boîtier de mors assemblé sur la tête du piston de l'outil et serrer à l'aide d'une clé adéquate.
- Placer l'enclume 1 sur le boîtier de mors 2 et sur l'outil, en veillant à ce que les tenons sur le corps entrent dans les encoches situées dans le prolongement de la tête de l'outil.

### *INSTRUCTIONS D'ENTRETIEN*

---

Les ensembles de nez doivent être vérifiés toutes les semaines. Toujours veiller à avoir en stock tous les composants internes de l'ensemble de nez, ceux-ci devant être remplacés régulièrement.

- Démontez l'ensemble de nez en procédant dans le sens inverse des instructions de montage.
- Remplacer toutes les pièces usées ou endommagées.
- Nettoyer et contrôler l'usure des mâchoires **3**.
- Vérifier que le ressort **5**, prolongateur **4** et le guide de ressort **6** ne sont pas déformés.
- Nettoyer et examiner les composants, remplacer les pièces usées ou endommagées.
- Remonter en suivant les 'Instructions de montage'.

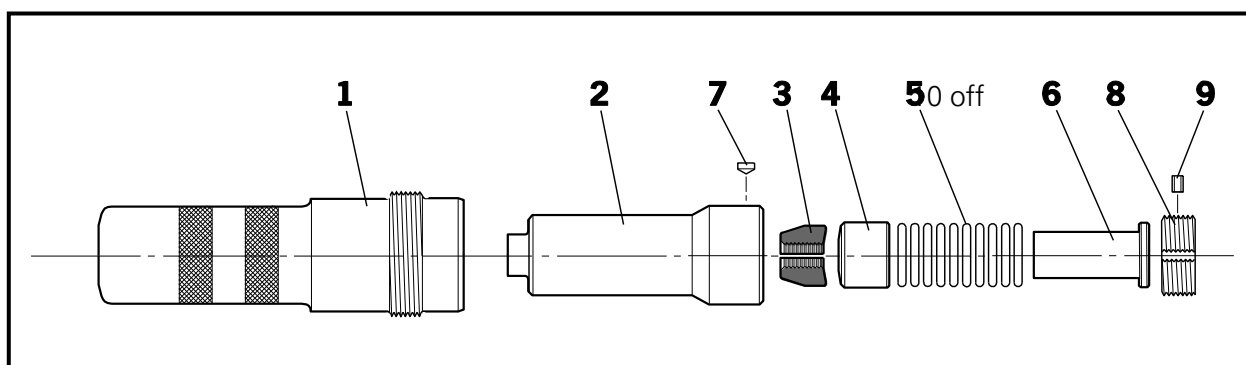
**IMPORTANT**

**Débrancher l'alimentation pneumatique avant de monter ou démonter les ensembles de nez.**

ENSEMBLE DE NEZ pour outil Avlock T10 Réf. 73411-03300		
REPERE	DESCRIPTION	REF.
<b>1</b>	ENCLUME	73411-03301
<b>2</b>	BOITIER DE MORS	73411-03302
<b>3</b>	MACHOIRES	73411-03303
<b>4</b>	PROLONGATEUR	73411-03304
<b>5</b>	JOINTS TORIQUES	07003-00426
<b>6</b>	MANCHON	73411-03305
<b>7</b>	PINCE DE SERRAGE	73411-05004
<b>8</b>	TIGE DE SERRAGE	73411-03206
<b>9</b>	BOUCHON	73411-03207

ENSEMBLE DE NEZ pour outil Huck® 2600 Réf. 73411-03400		
REPERE	DESCRIPTION	REF.
<b>1</b>	ENCLUME - HUCK®	73411-03401
<b>2</b>	BOITIER DE MORS - HUCK®	73411-03402
<b>3</b>	MACHOIRES	73411-03303
<b>4</b>	PROLONGATEUR	73411-03304
<b>5</b>	JOINTS TORIQUES	07003-00426
<b>6</b>	MANCHON	73411-03305
<b>7</b>	PINCE DE SERRAGE	73411-05004

ENSEMBLE DE NEZ pour outil Avdel® AV™10 Réf. 73430-03300		
REPERE	DESCRIPTION	REF.
<b>1</b>	ENCLUME	73430-03301
<b>2</b>	BOITIER DE MORS	73430-03302
<b>3</b>	MACHOIRES	73411-03303
<b>4</b>	PROLONGATEUR	73411-03304
<b>5</b>	JOINTS TORIQUES	07003-00426
<b>6</b>	MANCHON	73411-03305
<b>7</b>	PINCE DE SERRAGE	73430-05004



**INSTRUCTIONS DE MONTAGE**

Les numéros de repère en **gras** se rapportent aux composants de l'ensemble de nez dans les tableaux et l'illustration ci-dessus.

- Enduire légèrement les mâchoires **3** d'une couche de graisse au lithium Moly.
- Sur une surface de travail plane, assembler le manchon **6**, les joints toriques **5**, le prolongateur **4** et les mâchoires **3** en les empilant verticalement dans cet ordre.
- Placer le boîtier de mors **2** sur l'ensemble, glisser jusqu'à l'extrémité de la surface de travail et à l'aide d'un doigt, pousser l'ensemble entièrement dans le boîtier de mors **2**.

**Outil Avlock T10:**

- Visser la tige de serrage **8** sur la tige du piston jusqu'au niveau de l'extrémité du piston.
- Insérer le bouchon **9** dans la tige de serrage **8**. Pivoter cette dernière sur la tige du piston dans les deux directions jusqu'à ce que le bouchon **9** s'insère dans la rainure de la tige du piston. Le bouchon **9** doit se trouver sous la surface extérieure de la tige de serrage **8**.
- Orienter l'outil vers le bas, visser le boîtier de mors assemblé sur la tige du piston jusqu'au niveau de l'extrémité de la tige de serrage.

### INSTRUCTIONS DE MONTAGE

---

- Orienter l'outil vers le bas, visser le boîtier de mors assemblé sur la tige du piston jusqu'au niveau de l'extrémité de la tige de serrage.
- Insérer la pince de serrage **7** dans le boîtier de mors **2**. Pivoter le boîtier de mors **2** sur la tige du piston dans les deux directions jusqu'à ce que la pince de serrage **7** s'insère dans la rainure la plus proche de l'adaptateur de boîtier de mors. La pince de serrage **7** doit affleurer l'extérieur du boîtier de mors **2**.
- Faire glisser l'enclume **1** sur le boîtier de mors **2** et visser dans l'adaptateur jusqu'à ce qu'il se stabilise.
- Un joint torique créera une certaine résistance lors des derniers tours donnés au carter de nez. Le carter de nez doit impérativement être resserré à la main contre la face de blocage située à l'arrière.

#### Outil Huck® 2600:

Orienter l'outil vers le bas, visser le boîtier de mors assemblé sur la tige du piston jusqu'au fond.

- Insérer la pince de serrage **7** dans le boîtier de mors **2**. Pivoter le boîtier de mors **2** sur la tige du piston dans les deux directions jusqu'à ce que la pince de serrage **7** s'insère dans la rainure la plus proche de la tige du piston. La pince de serrage **7** doit affleurer l'extérieur du boîtier de mors **2**.
- Placer l'enclume **1** sur le boîtier de mors **2** et dans l'outil. Faire glisser l'écrou de retenue sur l'enclume **1**, visser entièrement sur l'outil et serrer à la main.

#### Outil Avdel AV™10:

- Le boîtier de mors **2** sera livré pré-assemblé avec un type à bille pince de serrage **7** et pas avec la goupille en laiton type comme illustré ci-dessus.
- Orienter l'outil vers le bas, visser l'assemblé boîtier de mors **2** sur la tige de piston jusqu'à ce que les pince de serrage **7** lignes jusqu'à l'une des quatre contre-alésages sur le filetage du piston. Faire tourner boîtier de mors **2** sur la tige de piston dans l'une ou l'autre direction jusqu'à pince de serrage **7** emplacements dans la plus proche contre-alésage.
- The pince de serrage **7** devrait être alignée avec l'extérieur du boîtier de mors **2**.
- Slide enclume **1** over boîtier de mors **2** and screw into the body of the placing tool until it is firm.
- Il y a un verrouillage joints toriques qui permettra de créer une résistance au final quelques tours de l'enclume. Il est impératif que les enclume être serrées à la main contre le verrouillage arrière face.

### INSTRUCTIONS D'ENTRETIEN

---

Les ensembles de nez doivent être vérifiés toutes les semaines. Toujours veiller à avoir en stock tous les composants internes de l'ensemble de nez, ceux-ci devant être remplacés régulièrement.

- Démonter l'ensemble de nez en procédant dans le sens inverse des instructions de montage.
- Remplacer toutes les pièces usées ou endommagées.
- Nettoyer et contrôler l'usure des mâchoires **3**.
- Vérifier si le ressort **5** et les guides du ressort **4** ne sont pas déformés. Nettoyer et examiner les composants, remplacer les pièces usées ou endommagées.
- Remonter en suivant les 'Instructions de montage'.

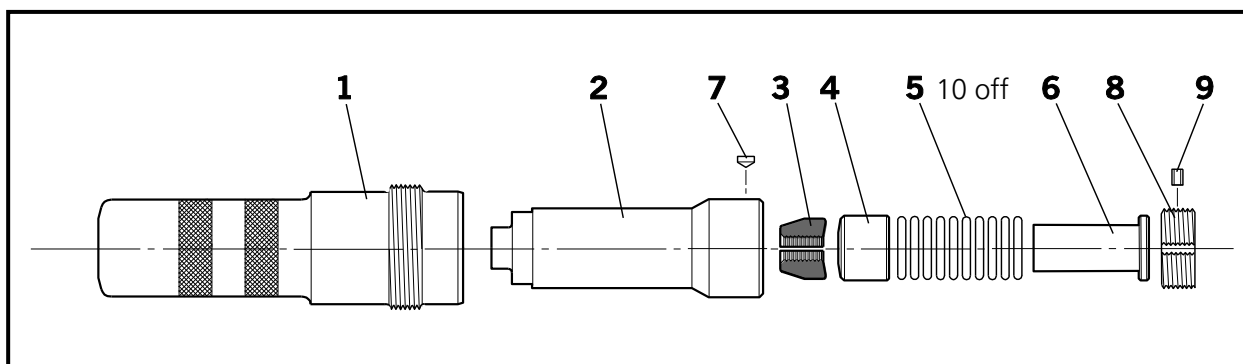
**IMPORTANT**

**Débrancher l'alimentation pneumatique avant de monter ou démonter les ensembles de nez.**

ENSEMBLE DE NEZ pour outil Avlock T10 Réf. 73411-03200		
REPERE	DESCRIPTION	REF.
1	ENCLUME	73411-03201
2	BOITIER DE MORS	73411-03202
3	MACHOIRES	73411-03203
4	PROLONGATEUR	73411-03204
5	JOINTS TORIQUES	07003-00426
6	MANCHON	73411-03205
7	PINCE DE SERRAGE	73411-05004
8	TIGE DE SERRAGE	73411-03206
9	BOUCHON	73411-03207

ENSEMBLE DE NEZ pour outil Huck® 2600 Réf. 73411-03500		
REPERE	DESCRIPTION	REF.
1	ENCLUME - HUCK®	73411-03501
2	BOITIER DE MORS - HUCK®	73411-03502
3	MACHOIRES	73411-03203
4	PROLONGATEUR	73411-03204
5	JOINTS TORIQUES	07003-00426
6	MANCHON	73411-03205
7	PINCE DE SERRAGE	73411-05004

ENSEMBLE DE NEZ pour outil Avdel® AV™10 Réf. 73430-03200		
REPERE	DESCRIPTION	REF.
1	ENCLUME	73430-03201
2	BOITIER DE MORS	73430-03202
3	MACHOIRES	73411-03203
4	PROLONGATEUR	73411-03204
5	JOINTS TORIQUES	07003-00426
6	MANCHON	73411-03205
7	PINCE DE SERRAGE	73430-05004



**INSTRUCTIONS DE MONTAGE**

Les numéros de repère en **gras** se rapportent aux composants de l'ensemble de nez dans les tableaux et l'illustration ci-dessus.

- Enduire légèrement les mâchoires **3** d'une couche de graisse au lithium Moly.
- Sur une surface de travail plane, assembler le manchon **6**, les joints toriques **5**, le prolongateur **4** et les mâchoires **3** en les empilant verticalement dans cet ordre.
- Placer le boîtier de mors **2** sur l'ensemble, glisser jusqu'à l'extrémité de la surface de travail et à l'aide d'un doigt, pousser l'ensemble entièrement dans le boîtier de mors **2**.

**Outil Avlock T10:**

- Visser la tige de serrage **8** sur la tige du piston jusqu'au niveau de l'extrémité du piston.
- Insérer le bouchon **9** dans la tige de serrage **8**. Pivoter cette dernière sur la tige du piston dans les deux directions jusqu'à ce que le bouchon **9** s'insère dans la rainure de la tige du piston. Le bouchon **9** doit se trouver sous la surface extérieure de la tige de serrage **8**.

### INSTRUCTIONS DE MONTAGE

---

- Orienter l'outil vers le bas, visser le boîtier de mors assemblé sur la tige du piston jusqu'au niveau de l'extrémité de la tige de serrage.
- Insérer la pince de serrage **7** dans le boîtier de mors **2**. Pivoter le boîtier de mors **2** sur la tige du piston dans les deux directions jusqu'à ce que la pince de serrage **7** s'insère dans la rainure la plus proche de l'adaptateur de boîtier de mors. La pince de serrage **7** doit affleurer l'extérieur du boîtier de mors **2**.
- Faire glisser l'enclume **1** sur le boîtier de mors **2** et visser dans l'adaptateur jusqu'à ce qu'il se stabilise.
- Un joint torique créera une certaine résistance lors des derniers tours donnés au carter de nez. Le carter de nez doit impérativement être resserré à la main contre la face de blocage située à l'arrière.

#### Outil Huck® 2600:

Orienter l'outil vers le bas, visser le boîtier de mors assemblé sur la tige du piston jusqu'au fond.

- Insérer la pince de serrage **7** dans le boîtier de mors **2**. Pivoter le boîtier de mors **2** sur la tige du piston dans les deux directions jusqu'à ce que la pince de serrage **7** s'insère dans la rainure la plus proche de la tige du piston. La pince de serrage **7** doit affleurer l'extérieur du boîtier de mors **2**.
- Placer l'enclume **1** sur le boîtier de mors **2** et dans l'outil. Faire glisser l'écrou de retenue sur l'enclume **1**, visser entièrement sur l'outil et serrer à la main.

#### Outil Avdel AV™10:

- Le boîtier de mors **2** sera livré pré-assemblé avec un type à bille pince de serrage **7** et pas avec la goupille en laiton type comme illustré ci-dessus.
- Orienter l'outil vers le bas, visser l'assemblé boîtier de mors **2** sur la tige de piston jusqu'à ce que les pince de serrage **7** lignes jusqu'à l'une des quatre contre-alésages sur le filetage du piston. Faire tourner boîtier de mors **2** sur la tige de piston dans l'une ou l'autre direction jusqu'à pince de serrage **7** emplacements dans la plus proche contre-alésage.
- La pince de serrage **7** doit affleurer l'extérieur du boîtier de mors **2**.
- Faire glisser l'enclume **1** sur le boîtier de mors **2** et visser dans l'adaptateur jusqu'à ce qu'il se stabilise.
- Il y a un verrouillage joints toriques qui permettra de créer une résistance au final quelques tours de l'enclume. Il est impératif que les enclume être serrées à la main contre le verrouillage arrière face.

### INSTRUCTIONS D'ENTRETIEN

---

Les ensembles de nez doivent être vérifiés toutes les semaines. Toujours veiller à avoir en stock tous les composants internes de l'ensemble de nez, ceux-ci devant être remplacés régulièrement.

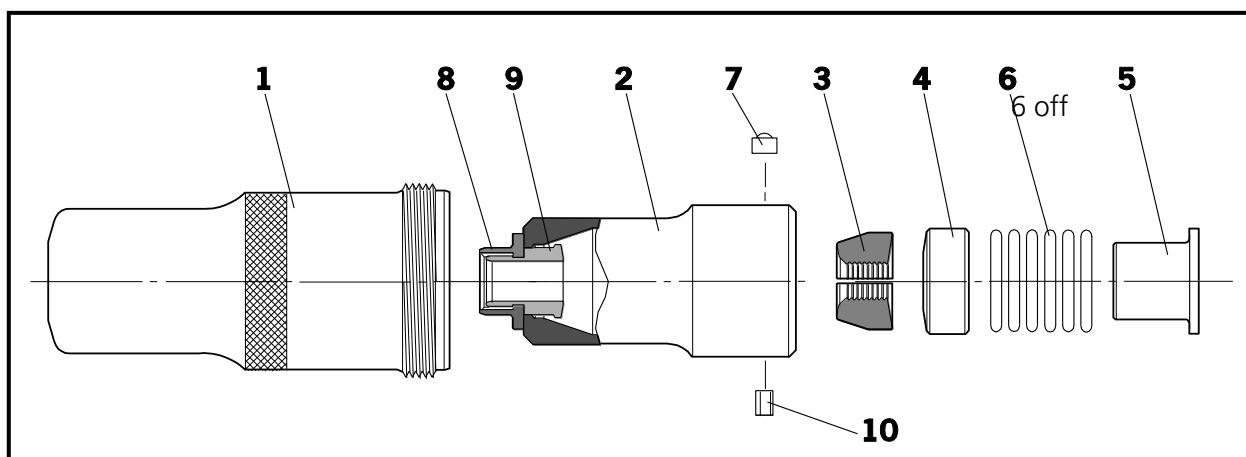
- Démonter l'ensemble de nez en procédant dans le sens inverse des instructions de montage.
- Remplacer toutes les pièces usées ou endommagées.
- Nettoyer et contrôler l'usure des mâchoires **3**.
- Vérifier que le prolongateur **4**, le manchon **6** et les joints toriques **5** ne sont pas déformés.
- Remonter en suivant les "Instructions de montage".

**IMPORTANT**

Débrancher l'alimentation pneumatique avant de monter ou démonter les ensembles de nez.

ENSEMBLE DE NEZ pour outil Avdel® AV™30 Réf. 73412-03600		
REPERE	DESCRIPTION	REF.
<b>1</b>	ENCLUME	73412-03601
<b>2</b>	BOITIER DE MORS	73412-03602
<b>3</b>	MIS MÂCHOIRE	73412-03603
<b>4</b>	PROLONGATEUR	73412-03604
<b>5</b>	MANCHON	73412-03605
<b>6</b>	JOINTS TORIQUES	73412-03607
<b>7</b>	PINCE DE SERRAGE	73412-03407
<b>8</b>	EJECTEUR	73412-03608
<b>9</b>	DEBLOCAGE DES MACHOIRES	73412-03606
<b>10</b>	JE DE VIS SANS TÊTE	07001-00685

ENSEMBLE DE NEZ pour outil Avdel® AV™15 Réf. 73433-03100		
REPERE	DESCRIPTION	REF.
<b>1</b>	ENCLUME	73432-03101
<b>2</b>	BOITIER DE MORS	73433-03102
<b>3</b>	MIS MÂCHOIRE	73412-03603
<b>4</b>	PROLONGATEUR	73412-03604
<b>5</b>	MANCHON	73432-03104
<b>6</b>	JOINTS TORIQUES	73412-03607
<b>7</b>	PINCE DE SERRAGE	73430-05004
<b>8</b>	EJECTEUR	73412-03608
<b>9</b>	DEBLOCAGE DES MACHOIRES	73412-03606



**INSTRUCTIONS DE MONTAGE**

Les numéros de repère en **gras** se rapportent aux composants de l'ensemble de nez dans les tableaux et l'illustration ci-dessus.

- Enduire légèrement les nis mâchoires **3** d'une couche de graisse au lithium Moly.
- Sur une surface de travail plane, assembler le manchon **5**, les joints toriques **6**, le prolongateur **4** et les mis mâchoires **3** en les empilant verticalement dans cet ordre.
- Le boîtier de mors **2** sera livré pré-assemblé avec ejecteur **8** et deblocage des machoires **9**, comme illustré.
- Placer le boîtier de mors **2** sur l'ensemble, glisser jusqu'à l'extrémité de la surface de travail et à l'aide d'un doigt, pousser l'ensemble entièrement dans le boîtier de mors **2**.

### *INSTRUCTIONS DE MONTAGE*

---

- Orienter l'outil vers le bas, visser le boîtier de mors assemblé sur la tige du piston jusqu'au niveau de l'extrémité de la tige de serrage.
- Pivoter le boîtier de mors **2** sur la tige du piston dans les deux directions jusqu'à ce que la pince de serrage **7** s'insère dans la rainure la plus proche de l'adaptateur de boîtier de mors. La pince de serrage **7** doit affleurer l'extérieur du boîtier de mors **2**. Blocage en position en serrant je de vis sans tête **10**.
- Diapositive enclume **1** sur boîtier de mors **2** et la vis dans l'enclume adaptateur jusqu'à ce qu'elle soit ferme.
- Il y a un verrouillage de joints toriques, qui permettra de créer une résistance au final quelques tours du nez carter. Il est impératif que le nez carter serrés à la main contre le verrouillage arrière face.
- Installation correcte du nez peut être mesuré par la libre circulation de la taille correcte des canards pilets à travers les mâchoires assemblés dans le nez.

### *INSTRUCTIONS D'ENTRETIEN*

---

Les ensembles de nez doivent être vérifiés toutes les semaines. Toujours veiller à avoir en stock tous les composants internes de l'ensemble de nez, ceux-ci devant être remplacés régulièrement.

- Démonter l'ensemble de nez en procédant dans le sens inverse des instructions de montage.
- Remplacer toutes les pièces usées ou endommagées.
- Nettoyer et contrôler l'usure mis mâchoire **3**.
- Vérifier que l'éjecteur **8**, le boîtier de mors **2**, le manchon **5** et les joints toriques **6** ne sont pas déformés.
- Pour enlever un éjecteur **8** endommagé ou usé, faire glisser l'éjecteur **8** hors du boîtier de mors **2** aussi loin que possible. Couper a travers le bouton de relâchement le déblocage des mâchoires **9** entre la bride de l'éjecteur **8** et la face avant du boîtier de mors **2**. Inverser le boîtier de mors **2** et repousser vers l'extérieur le reste du déblocage des mâchoires **9**.
- Lors du montage d'un nouvel éjecteur **8** et d'un déblocage des mâchoires **9** dans le boîtier de mors **2**, vérifier d'abord que les filets sont propres, avant d'appliquer du Loctite® 243 et de visser les deux pièces ensemble dans le boîtier de mors **2**.
- Remonter en suivant les "Instructions de montage".

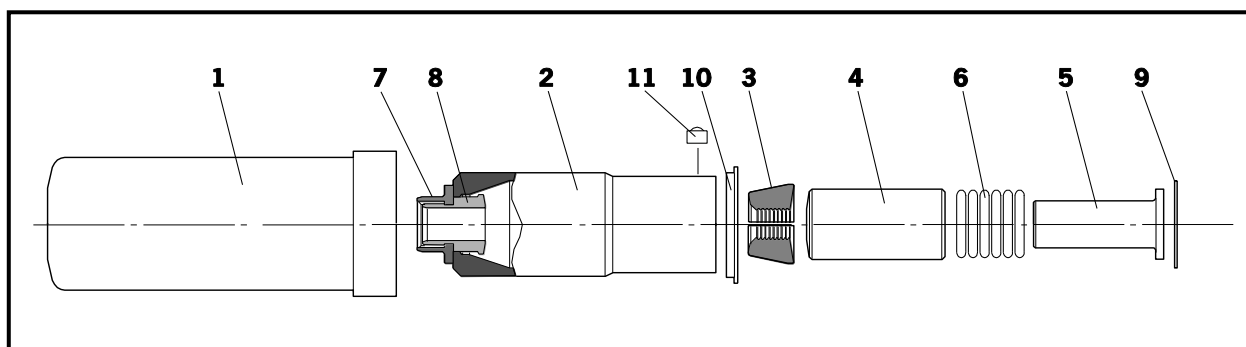


**IMPORTANT**

**Débrancher l'alimentation pneumatique avant de monter ou démonter les ensembles de nez.**

ENSEMBLE DE NEZ pour outil Huck® 2620 Réf. 73412-03700		
REPÈRE	DESCRIPTION	REF.
<b>1</b>	ENCLUME - HUCK®	73412-03701
<b>2</b>	BOITIER DE MORS - HUCK®	73412-03702
<b>3</b>	MIS MÂCHOIRE	73412-03603
<b>4</b>	PROLONGATEUR	73412-03703
<b>5</b>	MANCHON	73412-03704
<b>6</b>	JOINTS TORIQUES	73412-03706
<b>7</b>	EJECTEUR	07003-03608
<b>8</b>	DEBLOCAGE DES MÂCHOIRES	73412-03606
<b>9</b>	CIRCLIP	07004-00110
<b>10</b>	CIRCLIP	73412-03705
<b>11</b>	PINCE DE SERRAGE	73430-05004

ENSEMBLE DE NEZ pour outil Huck® 2620 Réf. 73412-04600		
REPÈRE	DESCRIPTION	REF.
<b>1</b>	ENCLUME - HUCK®	73412-04601
<b>2</b>	BOITIER DE MORS - HUCK®	73412-03702
<b>3</b>	MIS MÂCHOIRE	73412-03603
<b>4</b>	PROLONGATEUR	73412-03703
<b>5</b>	MANCHON	73412-03704
<b>6</b>	JOINTS TORIQUES	73412-03706
<b>7</b>	EJECTEUR	07003-03608
<b>8</b>	DEBLOCAGE DES MÂCHOIRES	73412-03606
<b>9</b>	CIRCLIP	07004-00110
<b>10</b>	CIRCLIP	73412-03705
<b>11</b>	PINCE DE SERRAGE	73430-05004



**INSTRUCTIONS DE MONTAGE**

Les numéros de repère en **gras** se rapportent aux composants de l'ensemble de nez dans le tableau et l'illustration ci-dessus.

- Enduire légèrement mis mâchoire **3** d'une couche de graisse au lithium Moly.
- Sur une surface de travail plane, assembler le manchon **5**, les joints toriques **6**, le prolongateur **4** et mis mâchoire **3** en les empilant verticalement dans cet ordre.
- Le boîtier de mors **2** sera fourni pré-assemblé avec l'éjecteur **7** et le déblocage des mâchoires **8** comme indiqué.
- Placer le boîtier de mors **2** sur l'ensemble, glisser jusqu'à l'extrémité de la surface de travail et à l'aide d'un doigt, pousser l'ensemble entièrement dans le boîtier de mors **2**. Maintenir en place à l'aide d'un circlip **9**.
- Assembler le dispositif de retenue **10** sur le boîtier de mors **2** et visser à fond sur le piston. Faire tourner le boîtier de mors **2** jusqu'à ce que le pince de serrage **11** entre dans la rainure de la tige de piston.

### *INSTRUCTIONS DE MONTAGE*

---

- Faire glisser enclume **1** sur le boîtier de mors **2**, placer les bagues fendues sur l'enclume **1** et le bloquer avec le dispositif de retenue. (Remarque: Les bagues fendues et les dispositifs de retenue font partie de l'outil de base Huck® 2620).

### *INSTRUCTIONS D'ENTRETIEN*

---

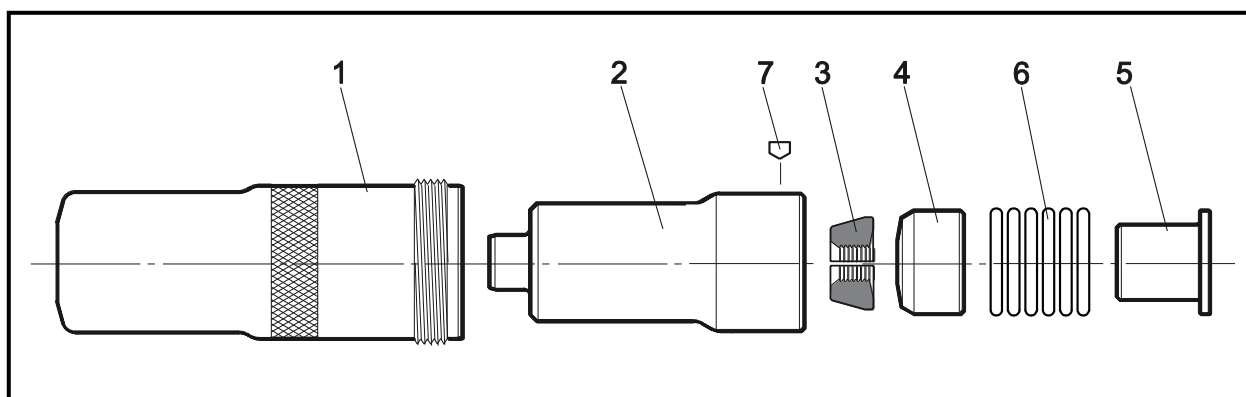
Les ensembles de nez doivent être vérifiés toutes les semaines. Toujours veiller à avoir en stock tous les composants internes de l'ensemble de nez, ceux-ci devant être remplacés régulièrement.

- Démontez l'ensemble de nez en procédant dans le sens inverse des instructions de montage.
- Remplacer toutes les pièces usées ou endommagées.
- Nettoyer et contrôler l'usure mis mâchoire **3**.
- Vérifier que l'éjecteur **7**, le boîtier de mors **2**, le manchon **5** et les joints toriques **6** ne sont pas déformés.
- Pour enlever un éjecteur **7** endommagé ou usé, faire glisser l'éjecteur **7** hors du boîtier de mors **2** aussi loin que possible. Couper à travers le bouton de relâchement le déblocage des mâchoires **8** entre la bride de l'éjecteur **7** et la face avant du boîtier de mors **2**. Inverser le boîtier de mors **2** et repousser vers l'extérieur le reste du déblocage des mâchoires **8**.
- Lors du montage d'un nouvel éjecteur **7** et d'un déblocage des mâchoires **8** dans le boîtier de mors **2**, vérifier d'abord que les filets sont propres, avant d'appliquer du Loctite® 243 et de visser les deux pièces ensemble dans le boîtier de mors **2**.
- Remonter en suivant les "Instructions de montage".

**IMPORTANT**

Débrancher l'alimentation pneumatique avant de monter ou démonter les ensembles de nez.

ENSEMBLE DE NEZ pour outil Avdel® AV™15 Réf. 73432-03100		
REPÈRE	DESCRIPTION	REF.
<b>1</b>	ENCLUME	73432-03101
<b>2</b>	BOITIER DE MORS	73432-03102
<b>3</b>	MIS MÂCHOIRE	73432-03103
<b>4</b>	PROLONGATEUR	73412-03604
<b>5</b>	MANCHON	73432-03104
<b>6</b>	JOINTS TORIQUES	73412-03607
<b>7</b>	PINCE DE SERRAGE	73430-05004



*INSTRUCTIONS DE MONTAGE*

Les numéros de repère en **gras** se rapportent aux composants de l'ensemble de nez dans le tableau et l'illustration ci-dessus.

- Enduire légèrement mis mâchoire **3** d'une couche de graisse au lithium Moly.
- Sur une surface de travail plane, assembler le manchon **5**, les joints toriques **6**, le prolongateur **4** et mis mâchoire **3** en les empilant verticalement dans cet ordre.
- Placer le boîtier de mors **2** sur l'ensemble, glisser jusqu'à l'extrémité de la surface de travail et à l'aide d'un doigt, pousser l'ensemble entièrement dans le boîtier de mors **2**.
- Le boîtier de mors **2** sera livré pré-assemblé avec un type à bille pince de serrage **7**.
- Orienter l'outil vers le bas, visser le boîtier de mors **2** assemblé sur la tige du piston jusqu'au niveau de l'extrémité de la tige de serrage.
- Pivoter le boîtier de mors **2** sur la tige du piston dans les deux directions jusqu'à ce que la pince de serrage **7** s'insère dans la rainure la plus proche de l'adaptateur de boîtier de mors. La pince de serrage **7**

---

doit affleurer l'extérieur du boîtier de mors **2**.

---

### *ENSEMBLE DE NEZ 1/2 " AVBOLT® - 73432-03100 POUR AVDEL® AV™15*

---

- Faire glisser l'enclume **1** sur le boîtier de mors **2** et visser dans l'adaptateur jusqu'à ce qu'il se stabilise.
- Il y a un verrouillage joints toriques qui permettra de créer une résistance au final quelques tours de l'enclume **1**. Il est impératif que les enclume être serrées à la main contre le verrouillage arrière face.

---

### *INSTRUCTIONS D'ENTRETIEN*

---

Les ensembles de nez doivent être vérifiés toutes les semaines. Toujours veiller à avoir en stock tous les composants internes de l'ensemble de nez, ceux-ci devant être remplacés régulièrement.

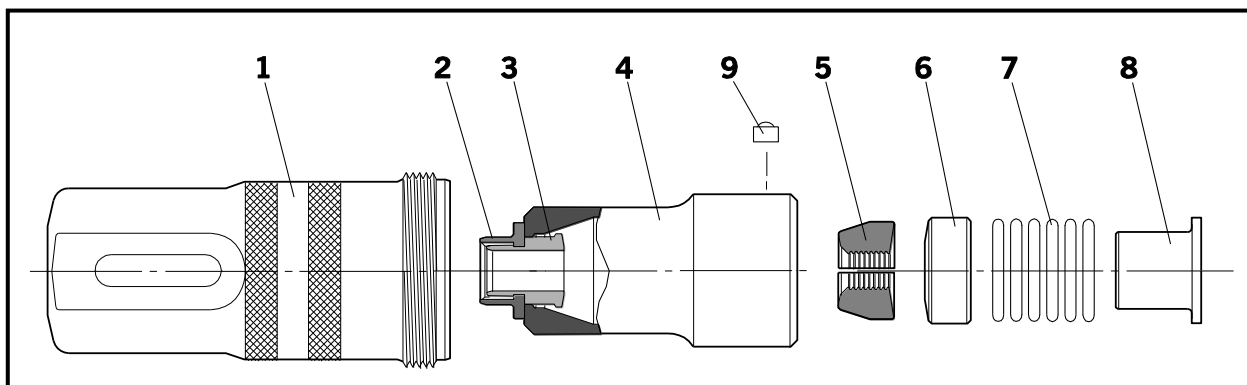
- Démonter l'ensemble de nez en procédant dans le sens inverse des instructions de montage.
- Remplacer toutes les pièces usées ou endommagées.
- Nettoyer et contrôler l'usure des mis mâchoires **3**.
- Vérifier que le prolongateur **4**, le manchon **5** et les joints toriques **6** ne sont pas déformés.
- Remonter en suivant les 'Instructions de montage'.

**IMPORTANT**

**Débrancher l'alimentation pneumatique avant de monter ou démonter les ensembles de nez.**

**ENSEMBLE DE NEZ  
pour outil Avdel® AV™30  
Réf. 73412-03400**

REPÈRE	DESCRIPTION	REF.
<b>1</b>	ENCLUME	73412-03401
<b>2</b>	EJECTEUR	73412-03408
<b>3</b>	DEBLOCAGE DES MACHOIRES	73412-03406
<b>4</b>	BOITIER DE MORS	73412-03402
<b>5</b>	MACHOIRES	73412-03403
<b>6</b>	PROLONGATEUR	73412-03404
<b>7</b>	JOINTS TORIQUES	07003-00427
<b>8</b>	MANCHON	73412-03405
<b>9</b>	PINCE DE SERRAGE	73412-03407



**INSTRUCTIONS DE MONTAGE**

Les numéros de repère en **gras** se rapportent aux composants de l'ensemble de nez dans les tableaux et l'illustration ci-dessus.

- Enduire légèrement les mâchoires **5** d'une couche de graisse au lithium Moly.
- Sur une surface de travail plane, assembler le manchon **8**, les joints toriques **7**, le prolongateur **6** et les mâchoires **5** en les empilant verticalement dans cet ordre.
- Le boîtier de mors **4** sera livré pré-assemblé avec tige de ser **2** et deblocage des machoires **3**, comme illustré.
- Placer le boîtier de mors **4** sur l'ensemble, glisser jusqu'à l'extrémité de la surface de travail et à l'aide d'un doigt, pousser l'ensemble entièrement dans le boîtier de mors **4**.
- Orienter l'outil vers le bas, visser le boîtier de mors **2** assemblé sur la tige du piston jusqu'au niveau de l'extrémité de la tige de serrage.

### *INSTRUCTIONS DE MONTAGE*

---

- Pivoter le boîtier de mors **4** sur la tige du piston dans les deux directions jusqu'à ce que la pince de serrage **9** s'insère dans la rainure la plus proche de l'adaptateur de boîtier de mors. La pince de serrage **9** doit affleurer l'extérieur du boîtier de mors **4**.
- Faire glisser l'enclume **1** sur le boîtier de mors **4** et visser dans corps d'outil jusqu'à ce qu'il se stabilise.
- Un joint torique créera une certaine résistance lors des derniers tours donnés au Enclume **1**. Le Enclume **1** doit impérativement être resserré à la main contre la face de blocage située à l'arrière.
- L'installation correcte de l'ensemble de nez peut être évaluée par le mouvement libre du réducteur de taille adéquate dans les mâchoires montées dans le nez.

### *INSTRUCTIONS D'ENTRETIEN*

---

Les ensembles de nez doivent être vérifiés toutes les semaines. Toujours veiller à avoir en stock tous les composants internes de l'ensemble de nez, ceux-ci devant être remplacés régulièrement.

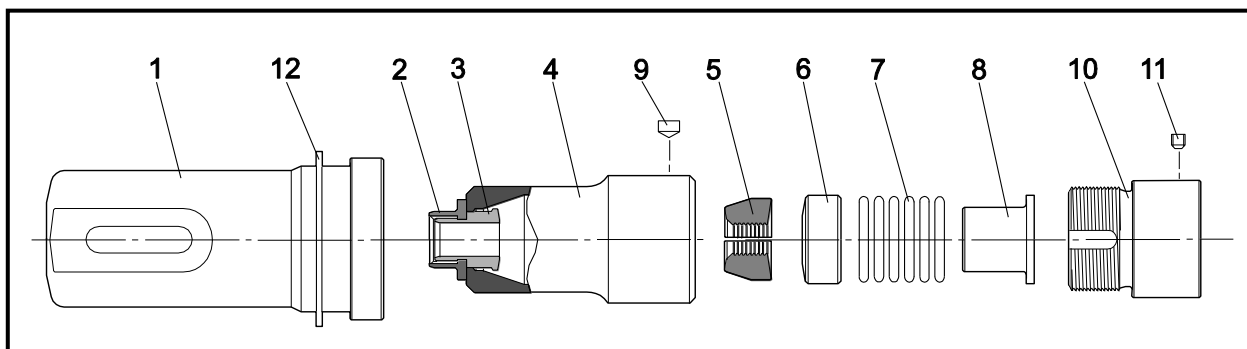
- Démontez l'ensemble de nez en procédant dans le sens inverse des instructions de montage.
- Remplacer toutes les pièces usées ou endommagées.
- Nettoyer et contrôler l'usure des mâchoires **5**.
- Vérifier que l'éjecteur **2**, le prolongateur **6**, le manchon et les joints toriques **7** ne sont pas déformés.
- Pour déposer un éjecteur **2** endommagé ou usé, couper en un point entre le flasque de l'éjecteur et l'extrémité du boîtier de mors **3**. L'éjecteur **2** et le déblocage des mâchoires **3** peuvent alors être séparés et déposés du boîtier de mors **4**. Inverser le boîtier de mors **4** et repousser vers l'extérieur le reste du déblocage des mâchoires **3**.
- Lors du montage d'un nouvel éjecteur **2** et d'un déblocage des mâchoires **3** dans le boîtier de mors **4**, vérifier d'abord que les filets sont propres, avant d'appliquer du Loctite® 243 et de visser les deux pièces ensemble dans le boîtier de mors **4**.
- Remonter en suivant les "Instructions de montage".

**IMPORTANT**

Débrancher l'alimentation pneumatique avant de monter ou démonter les ensembles de nez.

**ENSEMBLE DE NEZ  
pour outil Huck® 2628 tool  
Réf. 73412-03500**

REPÈRE	DESCRIPTION	REF.
<b>1</b>	ENCLUME - HUCK®	73412-03501
<b>2</b>	EJECTEUR	73412-03408
<b>3</b>	DEBLOCAGE DES MÂCHOIRES	73412-03406
<b>4</b>	BOITIER DE MORS - HUCK®	73412-03502
<b>5</b>	MACHOIRES	73412-03403
<b>6</b>	PROLONGATEUR	73412-03404
<b>7</b>	JOINTS TORIQUES	07003-00427
<b>8</b>	MANCHON	73412-03405
<b>9</b>	PINCE DE SERRAGE	73412-03507
<b>10</b>	TIGE DE SERRAGE	73412-03508
<b>11</b>	VIS DE BLOCAGE	07001-00481
<b>12</b>	CIRCLIP	07004-00107



**INSTRUCTIONS DE MONTAGE**

Les numéros de repère en **gras** se rapportent aux composants de l'ensemble de nez dans les tableaux et l'illustration ci-dessus.

- Enduire légèrement les mâchoires **5** d'une couche de graisse au lithium Moly.
- Sur une surface de travail plane, assembler le manchon **8**, les joints toriques **7**, le prolongateur **6** et les mâchoires **5** en les empilant verticalement dans cet ordre.
- Le boîtier de mors **4** sera livré pré-assemblé avec tige de ser **2** et deblocage des machoires **3**, comme illustré.
- Placer le boîtier de mors **4** sur l'ensemble, glisser jusqu'à l'extrémité de la surface de travail et à l'aide d'un doigt, pousser l'ensemble entièrement dans le boîtier de mors **4**.

Visser la tige de serrage **10** entièrement dans l'ensemble du boîtier de mors. L'épaulement de la tige de serrage **10** doit toucher l'arrière du boîtier de mors **4**.

### INSTRUCTIONS DE MONTAGE

---

- Insérer la pince de serrage **9** dans le boîtier de mors **4**. Dévisser la tige de serrage **10** jusqu'à ce que la pince de serrage **9** s'insère dans la rainure la plus proche. La pince de serrage **9** doit affleurer l'extérieur du boîtier de mors **4**.
- Visser la tige de serrage **10** sur la tige du piston jusqu'à ce que la face arrière de tige de serrage **10** dépasse d'environ 5 mm de la face avant de l'adaptateur de l'outil.
- Appliquer du Loctite® 243 sur la vis de blocage **11** et insérer dans la tige de serrage **10**. Pivoter le boîtier de mors **4** sur la tige du piston dans les deux directions jusqu'à ce que la vis de blocage **11** s'insère dans la rainure la plus proche de la tige du piston. La vis de blocage **11** doit alors être insérée de manière à affleurer l'extérieur de la tige de serrage **10**.
- Placer les anneaux fendus sur l'enclume **1** et l'adaptateur de l'outil. Pousser l'enclume **1** sur le boîtier de mors **4** et dans l'outil pour faciliter la pose des anneaux fendus.
- Faire glisser le manchon ou la retenue sur les anneaux fendus et poser le circlip **12** sur l'enclume **1**.
- L'installation correcte de l'ensemble de nez peut être évaluée par le mouvement libre du réducteur de taille adéquate dans les mâchoires montées dans le nez.

### INSTRUCTIONS D'ENTRETIEN

---

Les ensembles de nez doivent être vérifiés toutes les semaines. Toujours veiller à avoir en stock tous les composants internes de l'ensemble de nez, ceux-ci devant être remplacés régulièrement.

- Démontez l'ensemble de nez en procédant dans le sens inverse des instructions de montage.
- Remplacer toutes les pièces usées ou endommagées.
- Nettoyer et contrôler l'usure des mâchoires **5**.
- Vérifier que l'éjecteur **2**, le prolongateur **6**, le manchon **8** et les joints toriques **7** ne sont pas déformés.
- Pour déposer un éjecteur **2** endommagé ou usé, couper en un point entre le flasque de l'éjecteur **2** et l'extrémité du boîtier de mors **4**. L'éjecteur **2** et le déblocage des mâchoires **3** peuvent alors être séparés et déposés du boîtier de mors **4**.
- Lors du montage d'un nouvel éjecteur **2** et d'un déblocage des mâchoires **3** dans le boîtier de mors **4**, vérifier d'abord que les filets sont propres, avant d'appliquer du Loctite® 243 et de visser les deux pièces ensemble dans le boîtier de mors **4**.
- Remonter en suivant les "Instructions de montage".



**STANLEY.**  
Engineered Fastening

**STANLEY Engineered Fastening**

STANLEY House, Works Road  
Letchworth Garden City  
Hertfordshire, United Kingdom  
SG6 1JY  
Tel: +44 1582 900 000  
Fax: +44 1582 900 001



**Holding your world together®**

Find your closest STANLEY Engineered Fastening location on  
[www.stanleyengineeredfastening.com/contact](http://www.stanleyengineeredfastening.com/contact)  
For an authorized distributor nearby please check  
[www.stanleyengineeredfastening.com/econtact/distributors](http://www.stanleyengineeredfastening.com/econtact/distributors)

Manual Number	Issue	C/N
07900-00905	E2	19/336

**STANLEY.**  
Engineered Fastening

Stanley Engineered Fastening — a division of Stanley Black & Decker — is the global leader in precision fastening and assembly solutions. Our industry-leading brands, Avdel®, Integra™, Nelson®, Optia™, POP®, STANLEY® Assembly Technologies, and Tucker®, elevate what our customers create. Backed by a team of passionate and responsive problem-solvers, we empower engineers who are changing the world.

**STANLEY ENGINEERED FASTENING FAMILY OF BRANDS**

**AVDEL. INTEGRA. NELSON. OPTIA. POP. STANLEY. TUCKER.**  
Assembly Technologies