

# Instructions de l'ensemble du nez Avseal<sup>®</sup> II

## Outils Genesis<sup>®</sup>, 07220, 73200, AV10 et T10

---

### Règles de sécurité

---

Il est recommandé à toute personne amenée à utiliser ou manipuler de quelque façon que ce soit les ensembles de nez Avseal<sup>®</sup> II et outils manuels de lire attentivement cette feuille de données techniques et notamment les règles de sécurité et consignes d'utilisation figurant dans les manuels d'instructions des outils Genesis<sup>®</sup>, 07220, 73200, AV10 et T10.

### Utilisation prévue

---

Les ensembles de nez Avseal<sup>®</sup> II associés aux outils Genesis<sup>®</sup>, 07220, 73200, AV10 et T10 sont conçus exclusivement pour mettre en place les systèmes de fixation à rupture de tige Avseal<sup>®</sup> II de Avdel<sup>®</sup>. Choisir, pour chaque taille de rivet, l'outil de positionnement et l'ensemble de nez appropriés en se référant aux tableaux des pages 2 et 7, ci-après.

#### **I M P O R T A N T**

**Utiliser les outils et les ensembles de nez conformément aux règles de sécurité et aux instructions de montage figurant dans cette feuille de données et dans les manuels d'instructions de l'outil. L'utilisation de rivets non mentionnés dans cette feuille de données peut avoir des conséquences graves sur la durée de vie de l'outil et des ensembles de nez et entraîner une annulation de la garantie.**

Le tableau des pages 2 et 3 fournit la liste complète des numéros de référence des embouts, ensembles de nez et outils de base à utiliser pour chacun des modèles de rivet Avseal<sup>®</sup> II. Se reporter à ces tableaux pour choisir et commander l'outil approprié.

Il convient de noter qu'il existe deux types de rivet Avseal<sup>®</sup> II, la gamme STANDARD (voir détails, de page 2) et la gamme BASSE PRESSION (voir détails, de page 3), chacun de ces types utilisant un nez spécifique en fonction des dimensions du produit.

Pour plus de détails sur les instructions de montage et d'entretien de chaque ensemble de nez, se reporter à la page indiquée dans les tableaux des pages 4 et 8.

#### **I M P O R T A N T**

**Les ensembles de nez NE comprennent PAS les embouts. Les embouts doivent être commandés séparément.**

## Avseal® II Gamme Standard Ensemble de Nez Référence

DIMENSIONS DE L'INSERT	TYPE D'EMBOUIT		EMSEMBLE DE NEZ REF.	REF. PAGE	TYPE D'OUTIL	REF. OUTIL DE BASE
	EXTENSION	RÉFÉRENCE				
4	1 mm	71219-11346	71213-16100	5	Genesis nG1 Vase Amovible	71203-02000
	2 mm	71210-16106			Genesis nG1 Vase Fixe	71204-02000
	8mm	71210-16110			Genesis nG2 Vase Amovible	71213-02000
5	1 mm	71219-11347	71213-16100	5	Genesis nG2 Vase Fixe*	71214-02000
	2 mm	71210-16107			Genesis nG2s Vase Amovible	71401-02000
	8mm	71210-16111			Genesis nG2s Vase Fixe	71404-02000
6	AFFLEU RANT 1 mm	71210-16104	71213-16100	5	Genesis nG2 Vase Amovible	71213-02000
		71219-11348			Genesis nG2 Vase Fixe	71214-02000
	2 mm	71210-16108	71210-16100	4	Genesis nG2s Vase Amovible	71401-02000
		71210-16112			Genesis nG2s Vase Fixe *	71404-02000
6.5	AFFLEU RANT 1 mm	71210-16114	71213-16100	5	Genesis nG3 Vase Amovible	71223-02000
		71210-16117			Genesis nG3 Vase Fixe	71234-02000
	2 mm	71210-16115	71210-16100	4	Genesis nG2 Vase Amovible	71213-02000
		7121016116			Genesis nG2 Vase Fixe	71214-02000
7	AFFLEU RANT 1 mm	71210-16105	71213-16100	5	Genesis nG2s Vase Amovible	71401-02000
		71219-11349			Genesis nG2s Vase Fixe	71404-02000
	2 mm	71210-16109	71210-16100	4	Genesis nG3 Vase Amovible	71223-02000
		71210-16113			Genesis nG3 Vase Fixe	71234-02000
8	AFFLEU RANT 1 mm	71220-16102	71220-16100	4	Genesis nG4 Vase Amovible	71233-02000
		71229-11350			Genesis nG4 Vase Fixe	71234-02000
	2 mm	71220-16103	71220-16100	4	Genesis nG3 Vase Amovible	71223-02000
		71220-16104			Genesis nG3 Vase Fixe	71234-02000
9	AFFLEU RANT 1 mm	71230-16102	71230-15800	4	Genesis nG4 Vase Amovible	71233-02000
		71239-11351			Genesis nG4 Vase Fixe *	71234-02000
	2 mm	71230-16104	71230-16100	4	Genesis nG4 Vase Amovible	71233-02000
		71230-16106			Genesis nG4 Vase Fixe *	71234-02000
10	AFFLEU RANT 1 mm	71230-16103	71230-16100	4	Genesis nG4 Vase Amovible	71233-02000
		71239-11352			Genesis nG4 Vase Fixe *	71234-02000
	2 mm	71230-16105	71230-16100	4	Genesis nG4 Vase Amovible	71233-02000
		71230-16107			Genesis nG4 Vase Fixe *	71234-02000
11	AFFLEU RANT 1 mm	07220-06402	07220-06600	6	07220	07220-00200
		07220-06408			73200	73200-02000
	2 mm	07220-06403	07220-06700	6	07220	07220-00200
		07220-06404			73200	73200-02000
12	AFFLEU RANT 1 mm	07220-06502	07220-06700	6	07220	07220-00200
		07220-06511			73200	73200-02000
	2 mm	07220-06504	07220-06700	6	07220	07220-00200
		07220-06506			73200	73200-02000

\* OPTION OUTIL DE BASE PRECOINISEE POUR PIECE AVSEAL®

La référence de l'outil complet pour la gamme de produits nGenesis® comprend l'outil de base, l'ensemble de nez et le nez.

## Avseal® II Gamme Basse Pression/Automobile

DIMENSIONS DE L'INSERT	TYPE D'EMBOUT		EMSEMBLE DE NEZ REF.	REF. PAGE	TYPE D'OUTIL	REF. OUTIL DE BASE
	EXTENSION	RÉFÉRENCE				
<b>8mm</b>	AFFLEU RANT	71220-16102	71220-16100	4	Genesis nG3 Vase Amovible Genesis nG3 Vase Fixe Genesis nG4 Vase Amovible Genesis nG4 Vase Fixe*	71223-02000 71234-02000 71233-02000 71234-02000
	1mm	71229-11350				
	2mm	71220-16103				
	8mm	71220-16104				
<b>9mm</b>	AFFLEU RANT	71220-16105	71220-16100	4	Genesis nG3 Vase Amovible Genesis nG3 Vase Fixe Genesis nG4 Vase Amovible Genesis nG4 Vase Fixe*	71223-02000 71234-02000 71233-02000 71234-02000
	1mm	71220-16121				
	2mm	71220-16106				
	8mm	71220-16107				
<b>10mm</b>	AFFLEU RANT	71230-16109	71230-15800	4	Genesis nG4 Vase Amovible Genesis nG4 Vase Fixe*	71233-02000 71234-02000
	1mm	71230-16118				
	2mm	71230-16112				
<b>11mm</b>	AFFLEU RANT	71230-16110	71230-16100	4	Genesis nG4 Vase Amovible Genesis nG4 Vase Fixe*	71233-02000 71234-02000
	1mm	71230-16119				
	2mm	71230-16113				
<b>12mm</b>	AFFLEU RANT	71230-16111	71230-16100	4	Genesis nG4 Vase Amovible Genesis nG4 Vase Fixe*	71233-02000 71234-02000
	1mm	71230-16120				
	2mm	71230-16114				
<b>13mm</b>	AFFLEU RANT	07220-06405	07220-06600	6	07220 73200	07220-00200 73200-02000
	1mm	07220-06409				
	2mm	07220-06406				
	8mm	07220-06407				
<b>14mm</b>	AFFLEU RANT	07220-06508	07220-06700	6	07220 73200	07220-00200 73200-02000
	1mm	07220-06512				
	2mm	07220-06509				
	8mm	07220-06510				
<b>14mm FLASQUE</b>	AFFLEU RANT	07220-06508	07220-06700	6	07220	07220-00200
<b>16mm</b>	AFFLEU RANT	73411-05008	73411-05000	7	T10	73411-02000
	1mm	73411-05011	73430-05000	7	AV10	73430-02000
	2mm	73411-05009	07220-06800	6	73200	73200-02000
	8mm	73411-05010			7 pression d'entrée de barre necessaire	
<b>16mm FLASQUE</b>	AFFLEU RANT	73411-05008	73411-05000	7	T10	73411-02000
			73430-05000	7	AV10	73430-02000
<b>18mm</b>	AFFLEU RANT	73411-05208	73411-05200	7	T10 AV10	73411-02000 73430-02000
	1mm	73411-05215				
	2mm	73411-05209				
<b>19mm FLASQUE</b>	AFFLEU RANT	73411-05210				
		73411-05008	73411-05000	7	T10	73411-02000
			73430-05000	7	AV10	73430-02000
<b>20</b>	AFFLEU RANT	73411-05408	73411-05400	7	T10	73411-02000
	1mm	73411-05413				
	2mm	73411-05409				
<b>22 FLASQUE</b>	AFFLEU RANT	73411-05410				
		78030-03609	73411-05000	7	T10	73411-02000
	Mâchoire liberación		73430-05000	7	AV10	73430-02000

### \* OPTION OUTIL DE BASE PRECOINISEE POUR PIECE AVSEAL®

La reference de l'outil complet pour la gamme de produits nGenesis® coprend l'outil de base, l'ensemble de nez et le nez.

## Ensembles de nez Genesis® – 71210-16100, 71220-16100, 71230-15800 et 71230-16100

### IMPORTANT

Débrancher l'alimentation pneumatique avant de monter ou démonter les ensembles de nez.

#### ENSEMBLE DE NEZ Réf. 71210-16100

N°	DESCRIPTION	REFERENCE
1	CARTER DE NEZ	07340-00306
2	JOINT TORIQUE	07003-00067
3	LOGEMENT MORS	07340-00304
4	MORS	71210-16101
5	ECARTEUR MORS	07498-04502
6	BUTEE	71210-05001
7	RESSORT	07500-00418
8	BAGUE DE SERRAGE	07340-00327

#### ENSEMBLE DE NEZ Réf. 71220-16100

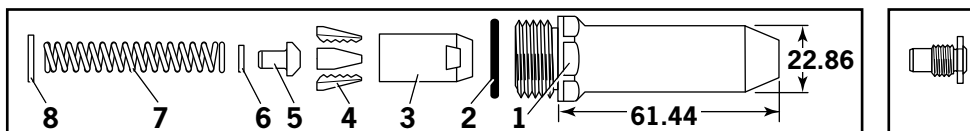
N°	DESCRIPTION	REFERENCE
1	CARTER DE NEZ	07340-00306
2	JOINT TORIQUE	07003-00067
3	LOGEMENT MORS	07612-02003
4	MORS	71220-16120
5	ECARTEUR MORS	07498-04502
6	BUTEE	07498-03003
7	RESSORT	07500-00418
8	BAGUE DE SERRAGE	07340-00327

#### ENSEMBLE DE NEZ Réf. 71230-15800

N°	DESCRIPTION	REFERENCE
1	CARTER DE NEZ	07340-00306
2	JOINT TORIQUE	07003-00067
3	LOGEMENT MORS	07612-02003
4	MORS	07612-02002
5	ECARTEUR MORS	07498-04502
6	BUTEE	07498-03003
7	RESSORT	07500-00418
8	BAGUE DE SERRAGE	07340-00327

#### ENSEMBLE DE NEZ Réf. 71230-16100

N°	DESCRIPTION	REFERENCE
1	CARTER DE NEZ	07340-00306
2	JOINT TORIQUE	07003-00067
3	LOGEMENT MORS	07612-02003
4	MORS	71230-16101
5	ECARTEUR MORS	07498-04502
6	BUTEE	07498-03003
7	RESSORT	07500-00418
8	BAGUE DE SERRAGE	07340-00327



### Instructions de montage

Les numéros de repère en **gras** se rapportent aux composants de l'ensemble du nez dans les tableaux et le schéma ci-dessus.

- Enduire légèrement les mors **4** d'une couche de graisse au lithium Moly\*.
- Insérer les mors **4** dans leur logement **3**.
- Insérer l'écarteur du mors **5** dans le logement du mors **3**.
- Placer la butée **6** sur l'écarteur du mors **5**.
- Placer le ressort **7** sur l'écarteur du mors **5**.
- Placer la bague de serrage **8** sur le carter guide.
- Tout en maintenant l'outil orienté vers le bas, visser le logement du mors monté sur le carter guide et serrer à l'aide d'une clé à vis\*.
- Visser l'embout sur le carter de nez **1** et serrer à l'aide d'une clé à vis\*.
- Positionner le carter de nez **1** ainsi que le joint torique **2** sur le logement du mors **3** et visser l'ensemble sur l'outil, en serrant à l'aide d'une clé à vis\*.

### Instructions d'entretien

- Les ensembles de nez doivent être vérifiés toutes les semaines. Veillez à toujours avoir en stock tous les composants internes de l'ensemble du nez et des embouts, ceux-ci devant être remplacés régulièrement.
- Démonter l'ensemble du nez en procédant dans le sens inverse des instructions de montage.
- Remplacer toutes les pièces usées ou endommagées.
- Nettoyer et contrôler l'usure du mors.
- S'assurer que l'écarteur du mors n'est pas déformé.
- Vérifier si le ressort n'est pas déformé.
- Remonter en suivant les instructions de montage.

\* Élément inclus dans les kits d'entretien G2 et G4. Pour la liste complète, se reporter aux manuels d'instructions G2 et G4.

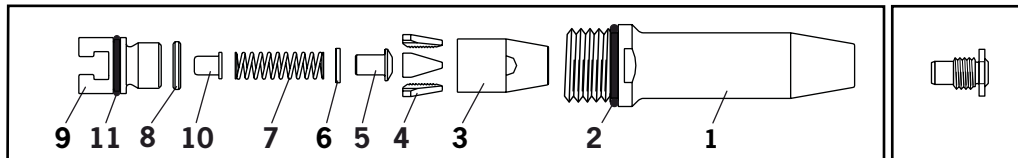
## Ensemble de nez nG2 Genesis® – 71213-16100

### IMPORTANT

Débrancher l'alimentation pneumatique avant de monter ou démonter les ensembles de nez.

### ENSEMBLE DE NEZ Réf. 71213-16100

N°	DESCRIPTION	REFERENCE
1	CARTER DE NEZ - CONIQUE	71213-00350
2	JOINT TORIQUE	07003-00067
3	LOGEMENT MORS - CONIQUE	71210-15902
4	MORS	71210-16101
5	ECARTEUR MORS	07498-04502
6	BUTEE	71210-05001
7	RESSORT	07500-00418
8	BAGUE DE SERRAGE	07340-00327
9	CARTER GUIDE EN 'T'	71210-20321
10	MANCHON	71210-20322
11	JOINT TORIQUE	07003-00277



### Instructions de montage

Les numéros de repère en **gras** se rapportent aux composants de l'ensemble du nez dans le tableau et le schéma ci-dessus.

- Enduire légèrement le mors **4** d'une couche graisse au lithium Moly\*.
- Insérer les mors **4** dans leur logement **3**.
- Insérer l'écarteur du mors **5** dans le logement du mors **3**.
- Placer la butée **6** sur l'écarteur du mors **5**.
- Placer le ressort **7** sur l'écarteur du mors **5**.
- Insérer le manchon **10** dans le carter guide en 'T' **9**.
- Mettre la bague de serrage **8** sur le carter guide en 'T' **9**.
- Pour les outils utilisés comme ensembles de nez de type 2 et 3, monter la bague de serrage **8** sur le carter guide en 'T' **9** fixé à l'outil.
- Serrer le logement du mors **3** et assembler les composants sur le carter guide en 'T' **9**.
- Utiliser les profils en 'T' pour fixer le nez sur le piston de l'outil à l'aide de l'adaptateur mâle en 'T'.
- Visser l'embout dans le carter de nez **1** et serrer à l'aide d'une clé\*.
- Positionner le carter de nez **1** sur le logement du mors **3** et visser sur l'outil, en serrant à l'aide d'une clé\*.

### Instructions d'entretien

Les ensembles de nez doivent être vérifiés toutes les semaines. Veillez à toujours avoir en stock tous les composants internes de l'ensemble du nez et des embouts, ceux-ci devant être remplacés régulièrement.

- Démonter l'ensemble du nez en procédant dans le sens inverse des instructions de montage.
- Remplacer toutes les pièces usées ou endommagées.
- Nettoyer et contrôler l'usure du mors.
- S'assurer que l'écarteur du mors **5** n'est pas déformé.
- Vérifier si le ressort **7** n'est pas déformé.
- Remonter en suivant les instructions de montage.

\* Fait référence aux éléments inclus dans le kit d'entretien nG2. Pour la liste complète, se rapporter aux manuels d'instructions nG2.

Ensembles de nez 07220 et 73200 – 07220-06600, 07220-06700 et 07220-06800

### IMPORTANT

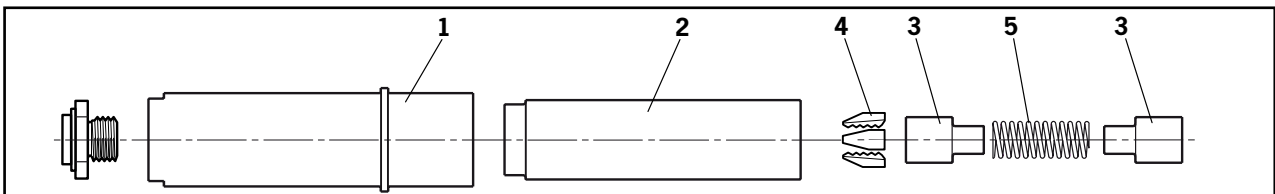
Débrancher l'alimentation pneumatique avant de monter ou démonter les ensembles de nez.

#### ENSEMBLE DE NEZ Réf. 07220-06600

N°	DESCRIPTION	REFERENCE
1	CARTER DE NEZ	07220-06601
2	LOGEMENT MORS	07220-06602
3	GUIDE DU RESSORT	07220-06603
4	MORS	07220-06401
5	RESSORT	07500-02005

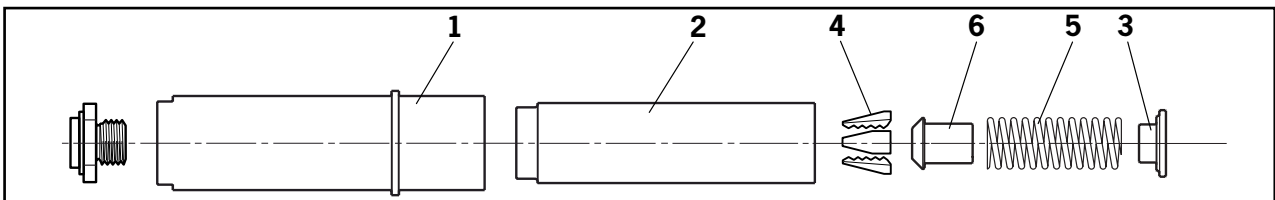
#### ENSEMBLE DE NEZ Réf. 07220-06700

N°	DESCRIPTION	REFERENCE
1	CARTER DE NEZ	07220-06601
2	LOGEMENT MORS	07220-06602
3	GUIDE DU RESSORT	07220-06603
4	MORS	07220-06501
5	RESSORT	07500-02005



#### ENSEMBLE DE NEZ Réf. 07220-06800

N°	DESCRIPTION	REFERENCE
1	CARTER DE NEZ	07220-06801
2	LOGEMENT MORS	07220-06304
3	GUIDE DU RESSORT	07220-06301
4	MORS	73411-05001
5	RESSORT	07220-06302
6	ENCARTEREUR MORS	07220-06302



### Instructions de montage

Les numéros de repère en **gras** se rapportent aux composants de l'ensemble du nez dans les tableaux et le schéma ci-dessus.

- Enduire légèrement le mors **4** d'une couche graisse au lithium Moly.
- Assembler les guides du ressort **3** et le ressort **5** et poser l'ensemble verticalement sur une surface plane et régulière.
- Equilibrer les trois éléments du mors **4** sur le guide supérieur du ressort **3**.
- Poser délicatement le logement du mors **2** sur les composants assemblés.
- Orienter l'outil vers le bas, visser le logement du mors assemblé sur la tête du piston de l'outil et serrer à l'aide d'une clé.
- Visser l'embout dans le carter de nez **1** et serrer à l'aide d'une clé.

### Instructions d'entretien

Les ensembles de nez doivent être vérifiés toutes les semaines. Veillez à toujours avoir en stock tous les composants internes de l'ensemble du nez et des embouts, ceux-ci devant être remplacés régulièrement.

- Démonter l'ensemble du nez en procédant dans le sens inverse des instructions de montage.
- Remplacer toutes les pièces usées ou endommagées.
- Nettoyer et contrôler l'usure du mors.
- Vérifier si le ressort et les guides du ressort ne sont pas déformés.
- Nettoyer et examiner les composants, remplacer les pièces usées ou endommagées.
- Remonter en suivant les instructions de montage.

**Ensembles de nez Av10 et T10 – 73411-05000, 73411-05200, 73411-05400, 73430-05000 et 73430-05200**

**IMPORTANT**

Débrancher l'alimentation pneumatique avant de monter ou démonter les ensembles de nez.

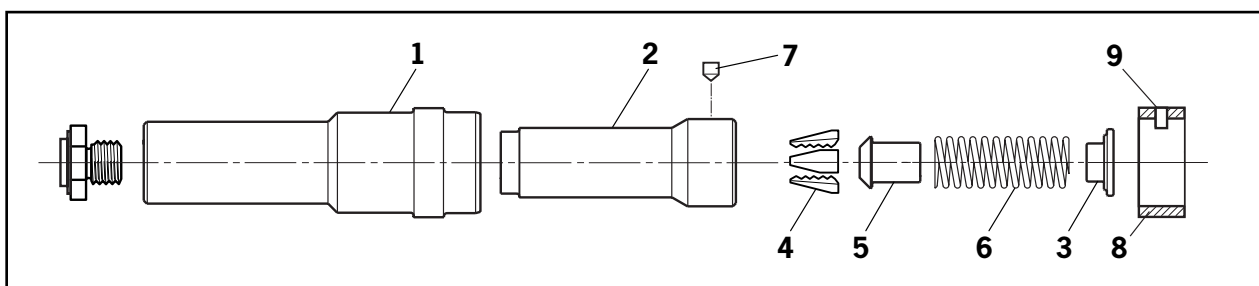
ENSEMBLE DE NEZ Réf. 73411-05000		
N°	DESCRIPTION	REFERENCE
1	CARTER DE NEZ	73411-05007
2	LOGEMENT MORS	73411-05005
3	GUIDE DU RESSORT	07220-06301
4	MORS	73411-05001
5	ECARTEUR	07220-06302
6	RESSORT	07220-06305
7	PINCE DE SERRAGE	73411-05004
8	ADAPTATEUR DE COLLERETTE	73411-03206
9	BOUCHON	73411-03207

ENSEMBLE DE NEZ Réf. 73411-05200		
N°	DESCRIPTION	REFERENCE
1	CARTER DE NEZ	73411-05007
2	LOGEMENT MORS	73411-05005
3	GUIDE DU RESSORT	07220-06301
4	MORS	73411-05201
5	ECARTEUR	07220-06302
6	RESSORT	07220-06305
7	PINCE DE SERRAGE	73411-05004
8	ADAPTATEUR DE COLLERETTE	73411-03206
9	BOUCHON	73411-03207

ENSEMBLE DE NEZ Réf. 73411-05400		
N°	DESCRIPTION	REFERENCE
1	CARTER DE NEZ	73411-05007
2	LOGEMENT MORS	73411-05005
3	GUIDE DU RESSORT	07220-06301
4	MORS	73411-05401
5	ECARTEUR	07220-06302
6	RESSORT	07220-06305
7	PINCE DE SERRAGE	73411-05004
8	ADAPTATEUR DE COLLERETTE	73411-03206
9	BOUCHON	73411-03207

ENSEMBLE DE NEZ Réf. 73430-05000		
N°	DESCRIPTION	REFERENCE
1	CARTER DE NEZ	73430-05007
2	LOGEMENT MORS	73430-05005
3	GUIDE DU RESSORT	07220-06301
4	MORS	73411-05001
5	ECARTEUR	07220-06302
6	RESSORT	07220-06305
7	PINCE DE SERRAGE	73430-05004

ENSEMBLE DE NEZ Réf. 73430-05200		
N°	DESCRIPTION	REFERENCE
1	CARTER DE NEZ	73430-05007
2	LOGEMENT MORS	73430-05005
3	GUIDE DU RESSORT	07220-06301
4	MORS	73411-05201
5	ECARTEUR	07220-06302
6	RESSORT	07220-06301
7	PINCE DE SERRAGE	73430-05004



**Ensembles de nez AV10 et T10 – 73411-05000, 73411-05200, 73411-05400,  
73430-05000 et 73430-05200**

---

## **Instructions de montage**

---

Les numéros de repère en **gras** se rapportent aux composants de l'ensemble du nez dans les tableaux et le schéma ci-dessus.

- Enduire légèrement les mors **4** d'une couche de graisse au lithium Moly\*.
- Insérer les mors **4** dans leur logement **2**.
- Insérer l'écarteur du mors **5** dans le logement du mors **2**.
- Placer la butée **6** sur l'écarteur du mors **5**.
- Placer le guide du ressort **3** sur le ressort **6**.
- Orienter l'outil vers le bas, visser le logement du mors assemblé sur la tige du piston jusqu'au niveau de l'extrémité de la tige de serrage et serrer à l'aide d'une clé.
- Insérer la pince de serrage **7** dans le logement du mors **2** en veillant à ce qu'elle soit en dessous de la surface extérieure du logement du mors.
- Visser l'embout dans le carter de nez **1** et serrer à l'aide d'une clé.
- Faire glisser le carter de nez **1** sur le logement du mors et visser dans l'adaptateur jusqu'à ce qu'il se stabilise.
- Un joint torique créera une certaine résistance lors des derniers tours donnés au carter de nez. Le carter de nez doit impérativement être resserré à la main contre la face de blocage située à l'arrière.

## **Instructions d'entretien**

---

Les ensembles de nez doivent être vérifiés toutes les semaines. Veillez à toujours avoir en stock tous les composants internes de l'ensemble du nez et des embouts, ceux-ci devant être remplacés régulièrement.

- Démonter l'ensemble du nez en procédant dans le sens inverse des instructions de montage.
- Remplacer toutes les pièces usées ou endommagées.
- Nettoyer et contrôler l'usure du mors.
- S'assurer que l'écarteur du mors n'est pas déformé.
- Vérifier si le ressort et les guides du ressort ne sont pas déformés.
- Remonter en suivant les instructions de montage.



# Holding your world together<sup>®</sup>

Trouvez l'implantation de STANLEY Engineered Fastening la plus proche de chez vous sur [www.StanleyEngineeredFastening.com/contact](http://www.StanleyEngineeredFastening.com/contact)



Pour trouver un distributeur agrémenté par proximité, veuillez consulter le site [www.StanleyEngineeredFastening.com/econtact/distributors](http://www.StanleyEngineeredFastening.com/econtact/distributors)

Numéro du manuel	Révision	C/N
07900-00840	K	14/072

**STANLEY**  
Engineered Fastening

[www.StanleyEngineeredFastening.com](http://www.StanleyEngineeredFastening.com)

© 2013 Stanley Black & Decker, Inc., Rev. 01.2014

Avbolt<sup>®</sup>, Avdel<sup>®</sup>, Avdelok<sup>®</sup>, Avex<sup>®</sup>, Avinox<sup>®</sup>, Avseal<sup>®</sup>, Avtainer<sup>®</sup>, Hemlok<sup>®</sup>, Maxlok<sup>®</sup> et Monobolt<sup>®</sup> sont des marques commerciales de Avdel UK Limited. Les noms et les logos d'autres sociétés apparaissant dans le présent document sont des marques commerciales appartenant à leurs propriétaires respectifs. Les données spécifiées sont susceptibles d'être modifiées sans préavis, dans le cadre de notre politique de développement et d'amélioration continus de nos produits. Votre représentant local Avdel se tient à votre disposition si vous souhaitez obtenir confirmation des toutes dernières informations disponibles.

Avdel UK Limited  
Pacific House, 2 Swiftfields  
Welwyn Garden City, Hertfordshire AL7 1LY  
T 1. +44 (0)1707 292-000 AFax -199  
[enquiries2@sbdinc.com](mailto:enquiries2@sbdinc.com)