

Instrucciones de la boquilla Avseal[®] II Genesis[®], 07220, 73200 y máquinas AV10 y T10

Reglas de seguridad

Toda persona encargada de montar o manipular las boquillas Avseal[®] II y las herramientas manuales debe leer esta hoja de datos técnicos prestando especial atención a las reglas de seguridad y las instrucciones de uso referidas en los manuales de instrucciones Genesis[®], 07220, 73200, AV10 y T10.

Uso previsto

Las boquillas Avseal[®] II combinadas con las máquinas Genesis[®], 07220, 73200, AV10 y T10 se han diseñado para montar exclusivamente remaches de rotura Avdel[®] Avseal[®] II. Para cada remache se debe seleccionar la máquina de colocación y la boquilla correctas tal como se indica en la tabla de las páginas 2 y 3.

I M P O R T A N T E

Las máquinas y boquillas deben utilizarse de acuerdo con las reglas de seguridad y las instrucciones de montaje referidas en esta hoja de datos y en los manuales de instrucciones de las máquinas. La colocación de remaches no incluidos en esta hoja de datos puede tener un efecto negativo sobre la vida útil de la máquina y de la boquilla, y comportar la anulación de los derechos en garantía.

En la tabla de las páginas 2 y 7 se incluye una relación completa de los números de componente de las sufrideras, boquillas y máquinas base necesarias para la colocación de cada tamaño de Avseal[®] II. Estas tablas deben utilizarse para seleccionar y efectuar pedidos de los equipos de colocación correctos.

Se ha de tener en cuenta que hay dos tipos de Avseal[®] II, la gama ESTÁNDAR (los detalles se presentan en la Tabla en página 2) y la gama de BAJA PRESIÓN (los detalles se presentan en la Tabla en página 3) y que cada gama necesita un equipo de colocación específico para cada tamaño de producto.

Para las instrucciones de montaje y mantenimiento de cada equipo de colocación, consultar el número de página referido en las Tablas en páginas 4 y 7.

I M P O R T A N T E

Las boquillas NO incluyen sufrideras. Las sufrideras deben pedirse por separado.

Avseal® II Gama Estándar

TAMANO INSERCIÓN	TYPE D'EMBOUT		BOQUILLA No DE PIEZA	PAG. REF.	TYPE D'OUTIL	REF. MÁQUINA BÁSICA
	EXTENSIÓN	No. DE PIEZA				
4	1 mm	71219-11346	71213-16100	5	Genesis nG1 Vaso Extraible	71203-02000
	2 mm	71210-16106			Genesis nG1 Vaso Fijo	71204-02000
	8mm	71210-16110			Genesis nG2 Vaso Extraible	71213-02000
					Genesis nG2 Vaso Fijo *	71214-02000
					Genesis nG2s Vaso Extraible	71401-02000
					Genesis nG2s Vaso Fijo	71404-02000
5	1 mm	71219-11347	71213-16100	5	Genesis nG1 Vaso Extraible	71203-02000
	2 mm	71210-16107			Genesis nG1 Vaso Fijo	71204-02000
	8mm	71210-16111			Genesis nG2 Vaso Extraible	71213-02000
					Genesis nG2 Vaso Fijo *	71214-02000
					Genesis nG2s Vaso Extraible	71401-02000
					Genesis nG2s Vaso Fijo	71404-02000
6	NIVEL	71210-16104	71213-16100	5	Genesis nG2 Vaso Extraible	71213-02000
	1 mm	71219-11348			Genesis nG2 Vaso Fijo	71214-02000
	2 mm	71210-16108	71210-16100	4	Genesis nG2s Vaso Extraible	71401-02000
	8mm	71210-16112			Genesis nG2s Vaso Fijo *	71404-02000
6.5	NIVEL	71210-16114	71213-16100	5	Genesis nG2 Vaso Extraible	71213-02000
	1 mm	71210-16117			Genesis nG2 Vaso Fijo	71214-02000
	2 mm	71210-16115	71210-16100	4	Genesis nG2s Vaso Extraible	71401-02000
	8mm	7121016116			Genesis nG2s Vaso Fijo *	71404-02000
7	NIVEL	71210-16105	71213-16100	5	Genesis nG2 Vaso Extraible	71213-02000
	1 mm	71219-11349			Genesis nG2 Vaso Fijo *	71214-02000
	2 mm	71210-16109	71210-16100	4	Genesis nG2s Vaso Extraible	71401-02000
	8mm	71210-16113			Genesis nG2s Vaso Fijo	71404-02000
					Genesis nG3 Vaso Extraible	71223-02000
					Genesis nG3 Vaso Fijo	71234-02000
		Genesis nG4 Vaso Extraible	71233-02000			
		Genesis nG4 Vaso Fijo	71234-02000			
8	NIVEL	71220-16102	71220-16100	4	Genesis nG3 Vaso Extraible	71223-02000
	1 mm	71229-11350			Genesis nG3 Vaso Fijo	71234-02000
	2 mm	71220-16103			Genesis nG4 Vaso Extraible	71233-02000
	8mm	71220-16104			Genesis nG4 Vaso Fijo*	71234-02000
9	NIVEL	71230-16102	71230-15800	4	Genesis nG4 Vaso Extraible	71233-02000
	1 mm	71239-11351			Genesis nG4 Vaso Fijo *	71234-02000
	2 mm	71230-16104				
	8mm	71230-16106				
10	NIVEL	71230-16103	71230-16100	4	Genesis nG4 Vaso Extraible	71233-02000
	1 mm	71239-11352			Genesis nG4 Vaso Fijo *	71234-02000
	2 mm	71230-16105				
	8mm	71230-16107				
11	NIVEL	07220-06402	07220-06600	6	07220	07220-00200
	1 mm	07220-06408			73200	73200-02000
	2 mm	07220-06403				
	8mm	07220-06404				
12	NIVEL	07220-06502	07220-06700	6	07220	07220-00200
	1 mm	07220-06511			73200	73200-02000
	2 mm	07220-06504				
	8mm	07220-06506				

* MÁQUINA BASE OPCIONAL PARA TAMAÑO AVSEAL®

El número de máquina completo para el rango nGenesis® de los productos incluye: Máquina básica, boquilla y sufridera.

Avseal® II Baja Presión/Gama Automoción

TAMANO INSERCIÓN	TYPE D'EMBOUT		BOQUILLA No DE PIEZA	PAG. REF.	TYPE D'OUTIL	REF. MÁQUINA BÁSICA
	EXTENSIÓN	No. DE PIEZA				
8mm	NIVEL	71220-16102	71220-16100	4	Genesis nG3 Vaso Extraible Genesis nG3 Vaso Fijo Genesis nG4 Vaso Extraible Genesis nG4 Vaso Fijo *	71223-02000 71234-02000 71233-02000 71234-02000
	1mm	71229-11350				
	2mm	71220-16103				
	8mm	71220-16104				
9mm	NIVEL	71220-16105	71220-16100	4	Genesis nG3 Vaso Extraible Genesis nG3 Vaso Fijo Genesis nG4 Vaso Extraible Genesis nG4 Vaso Fijo *	71223-02000 71234-02000 71233-02000 71234-02000
	1mm	71220-16121				
	2mm	71220-16106				
	8mm	71220-16107				
10mm	NIVEL	71230-16109	71230-15800	4	Genesis nG4 Vaso Extraible Genesis nG4 Vaso Fijo *	71233-02000 71234-02000
	1mm	71230-16118				
	2mm	71230-16112				
	8mm	71230-16115				
11mm	NIVEL	71230-16110	71230-16100	4	Genesis nG4 Vaso Extraible Genesis nG4 Vaso Fijo *	71233-02000 71234-02000
	1mm	71230-16119				
	2mm	71230-16113				
	8mm	71230-16116				
12mm	NIVEL	71230-16111	71230-16100	4	Genesis nG4 Vaso Extraible Genesis nG4 Vaso Fijo *	71233-02000 71234-02000
	1mm	71230-16120				
	2mm	71230-16114				
	8mm	71230-16117				
13mm	NIVEL	07220-06405	07220-06600	6	07220 73200	07220-00200 73200-02000
	1mm	07220-06409				
	2mm	07220-06406				
	8mm	07220-06407				
14mm	NIVEL	07220-06508	07220-06700	6	07220 73200	07220-00200 73200-02000
	1mm	07220-06512				
	2mm	07220-06509				
	8mm	07220-06510				
14mm CON BRIDA	NIVEL	07220-06508	07220-06700	6	07220	07220-00200
16mm	A FILO	73411-05008	73411-05000	7	T10	73411-02000
	1mm	73411-05011	73430-05000	7	AV10	73430-02000
	2mm	73411-05009	07220-06800	6	73200	73200-02000
	8mm	73411-05010			7 bar de presión de entrada requerida	
16mm CON BRIDA	NIVEL	73411-05008	73411-05000	7	T10	73411-02000
			73430-05000	7	AV10	73430-02000
18mm	NIVEL	73411-05208	73411-05200	7	T10 AV10	73411-02000 73430-02000
	1mm	73411-05215				
	2mm	73411-05209				
	8mm	73411-05210				
19mm CON BRIDA	NIVEL	73411-05008	73411-05000	7	T10	73411-02000
			73430-05000	7	AV10	73430-02000
			07220-06800	6	73200	73200-02000
					7 bar de presión de entrada requerida	
20	NIVEL	73411-05408	73411-05400	7	T10	73411-02000
	1mm	73411-05413				
	2mm	73411-05409				
	8mm	73411-05410				
22 CON BRIDA	NIVEL	78030-03609	73411-05000	7	T10	73411-02000
			73430-05000	7	AV10	73430-02000
	Mordazas liberación					

* MÁQUINA BASE OPCIONAL PARA TAMAÑO AVSEAL®

El número de máquina completo para el rango nGenesis® de los productos incluye: Máquina básica, boquilla y sufridera.

Boquillas Genesis® 71210-16100, 71220-16100, 71230-15800 y 71230-16100

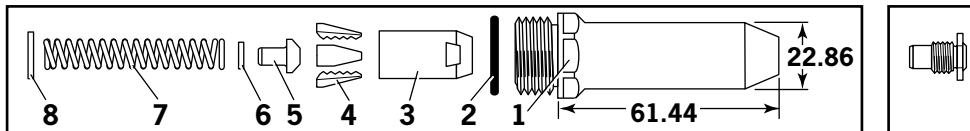
IMPORTANTE
El suministro de aire debe desconectarse antes de proceder a montar o desmontar las boquillas.

BOQUILLA		
Nº de pieza 71210-16100		
COMP.	DESCRIPCIÓN	Nº DE PIEZA
1	CAJA DE BOQUILLA	07340-00306
2	ANILLO TÓRICO	07003-00067
3	CAJA DE MORDAZAS	07340-00304
4	MORDAZAS	71210-16101
5	PORTAMORDAZAS	07498-04502
6	AMORTIGUADOR	71210-05001
7	MUELLE	07500-00418
8	ANILLO OBTURADOR	07340-00327

BOQUILLA		
Nº de pieza 71220-16100		
COMP.	DESCRIPCIÓN	Nº DE PIEZA
1	CAJA DE BOQUILLA	07340-00306
2	ANILLO TÓRICO	07003-00067
3	CAJA DE MORDAZAS	07612-02003
4	MORDAZAS	71220-16120
5	PORTAMORDAZAS	07498-04502
6	AMORTIGUADOR	07498-03003
7	MUELLE	07500-00418
8	ANILLO OBTURADOR	07340-00327

BOQUILLA		
Nº de pieza 71230-15800		
COMP.	DESCRIPCIÓN	Nº DE PIEZA
1	CAJA DE BOQUILLA	07340-00306
2	ANILLO TÓRICO	07003-00067
3	CAJA DE MORDAZAS	07612-02003
4	MORDAZAS	07612-02002
5	PORTAMORDAZAS	07498-04502
6	AMORTIGUADOR	07498-03003
7	MUELLE	07500-00418
8	ANILLO OBTURADOR	07340-00327

BOQUILLA		
Nº de pieza 71230-16100		
COMP.	DESCRIPCIÓN	Nº DE PIEZA
1	CAJA DE BOQUILLA	07340-00306
2	ANILLO TÓRICO	07003-00067
3	CAJA DE MORDAZAS	07612-02003
4	MORDAZAS	71230-16101
5	PORTAMORDAZAS	07498-04502
6	AMORTIGUADOR	07498-03003
7	MUELLE	07500-00418
8	ANILLO OBTURADOR	07340-00327



Instrucciones de montaje

Los números de componentes en **negrilla** se refieren a los componentes de las boquillas de las tablas y diagramas anteriores.

- Cubrir ligeramente las mordazas **4** con grasa de litio Moly*.
- Colocar las mordazas **4** en la caja de mordazas **3**.
- Colocar el portamordazas **5** en la caja de mordazas **3**.
- Colocar el amortiguador **6** en el portamordazas **5**.
- Colocar el muelle **7** en el portamordazas **5**.
- Montar el anillo de bloqueo **8** en la caja del portamordazas.
- Sosteniendo la máquina hacia abajo, atornillar la caja de las mordazas montada en la caja del portamordazas y apretar con una llave de apriete de tuercas*.
- Atornillar la sufridera en la caja de la boquilla **1** y apretar con una llave de apriete de tuercas*.
- Colocar la caja de la boquilla **1** con el anillo tórico **2** sobre la caja de las mordazas **3**, atornillarla en la máquina y apretar con una llave de apriete de tuercas*.

Instrucciones de mantenimiento

- Deberá realizarse el mantenimiento de las boquillas a intervalos semanales. Es preciso disponer de algunas piezas de recambio de todos los componentes internos de la boquilla y las sufrideras ya que deben sustituirse regularmente.
- Retirar la boquilla utilizando el procedimiento inverso al seguido en las "Instrucciones de montaje".
- Deben sustituirse todos los componentes dañados o gastados.
- Limpiar y comprobar el desgaste de las mordazas.
- Comprobar que el portamordazas no esté deformado.
- Comprobar que el muelle no esté deformado.
- Efectuar el montaje según se indica en las instrucciones de montaje.

* Componente incluido en los kits de mantenimiento G2 y G4. Para la relación completa, consultar los manuales de instrucciones G2 y G4.

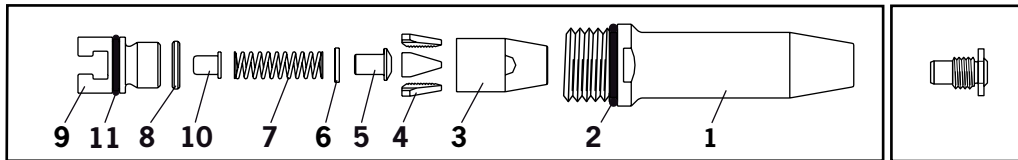
Boquilla Genesis® nG2 - 71213-16100

IMPORTANTE

El suministro de aire debe desconectarse antes de proceder a montar o desmontar las boquillas.

BOQUILLA Nº de pieza 71213-16100

COMP.	DESCRIPCIÓN	Nº DE PIEZA
1	CAJA DE BOQUILLA CÓNICA	71213-00350
2	ANILLO TÓRICO	07003-00067
3	CAJA DE MORDAZAS - CÓNICA	71210-15902
4	MORDAZAS	71210-16101
5	PORTAMORDAZAS	07498-04502
6	AMORTIGUADOR	71210-05001
7	MUELLE	07500-00418
8	ANILLO OBTURADOR	07340-00327
9	CAJA DE PORTAMORDAZAS 'T'	71210-20321
10	MANGUITO DE RETENCIÓN	71210-20322
11	ANILLO TÓRICO	07003-00277



Instrucciones de montaje

Los números de componentes en **negrilla** se refieren a los componentes de la boquilla en la tabla y el diagrama anteriores.

- Cubrir ligeramente las mordazas **4** con grasa de litio Moly*.
- Colocar las mordazas **4** en la caja de mordazas **3**.
- Colocar el portamordazas **5** en la caja de mordazas **3**.
- Colocar el amortiguador **6** en el portamordazas **5**.
- Colocar el muelle **7** en el portamordazas **5**.
- Insertar el manguito de retención **10** en la caja del portamordazas en 'T' **9**.
- Insertar el anillo de retención **8** en la caja del portamordazas en 'T' **9**.
- Para las máquinas convertidas en boquillas tipos 2 y 3, montar el anillo de bloqueo **8** en la caja del portamordazas en 'T' **9** montada en la herramienta.
- Apretar la caja de las mordazas **3** y montar los componentes en la caja del portamordazas en 'T' **9**.
- Utilizar los perfiles en 'T' para montar las boquillas en el pistón de la herramienta a través del adaptador macho en 'T'.
- Atornillar la sufridera en la caja de la boquilla **1** y apretar con una llave de apriete de tuercas*.
- Colocar la caja de la boquilla **1** sobre la caja de las mordazas **3**, atornillarla en la máquina y apretar con una llave de apriete de tuercas*.

Instrucciones de mantenimiento

Deberá realizarse el mantenimiento de las boquillas a intervalos semanales. Es preciso disponer de algunas piezas de recambio de todos los componentes internos de la boquilla y las sufrideras ya que deben sustituirse regularmente.

- Retirar la boquilla utilizando el procedimiento inverso al seguido en las "Instrucciones de montaje".
- Deben sustituirse todos los componentes dañados o gastados.
- Limpiar y comprobar el desgaste de las mordazas.
- Comprobar que el portamordazas **5** no esté deformado.
- Comprobar que el muelle **7** no esté deformado.
- Efectuar el montaje según se indica en las instrucciones de montaje.

*Se refiere a los componentes incluidos en el kit de mantenimiento nG2.
Para el kit completo, consultar el manual de instrucciones nG2.

07220 y 73200 Boquillas – 07220-06600, 07220-6700 y 07220-06800
IMPORTANTE

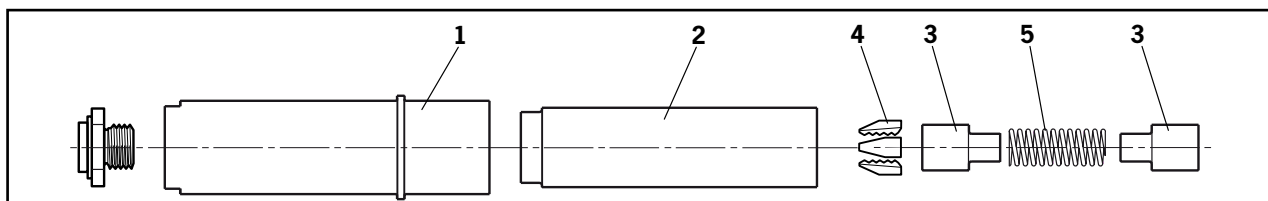
El suministro de aire debe desconectarse antes de proceder a montar o desmontar las boquillas.

BOQUILLA
Nº de pieza 07220-06600

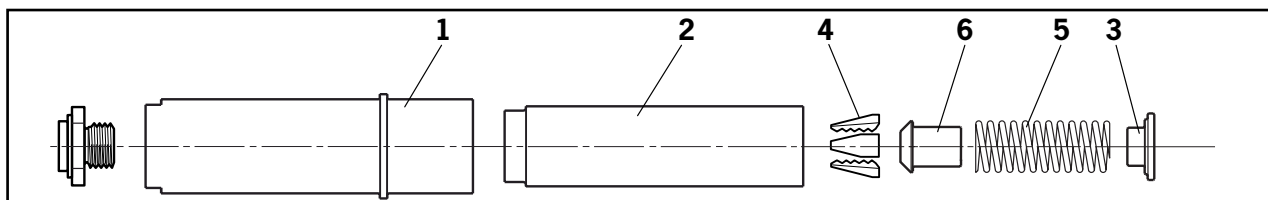
COMP.	DESCRIPCIÓN	Nº DE PIEZA
1	CAJA DE BOQUILLA	07220-06601
2	CAJA DE MORDAZAS	07220-06602
3	GUÍA DE MUELLE	07220-06603
4	MORDAZAS	07220-06401
5	MUELLE	07500-02005

BOQUILLA
Nº de pieza 07220-06700

COMP.	DESCRIPCIÓN	Nº DE PIEZA
1	CAJA DE BOQUILLA	07220-06601
2	CAJA DE MORDAZAS	07220-06602
3	GUÍA DE MUELLE	07220-06603
4	MORDAZAS	07220-06501
5	MUELLE	07500-02005


BOQUILLA
Nº de pieza 07220-06800

COMP.	DESCRIPCIÓN	Nº DE PIEZA
1	CAJA DE BOQUILLA	07220-06801
2	CAJA DE MORDAZAS	07220-06304
3	GUÍA DE MUELLE	07220-06301
4	MORDAZAS	73411-06501
5	MUELLE	07500-02005
6	PORTAMORDAZAS	0722006302


Instrucciones de montaje

Los números de componentes en **negrilla** se refieren a los componentes de las boquillas de las tablas y diagramas anteriores.

- Cubrir ligeramente las mordazas **4** con grasa de litio Moly.
- Montar las guías de los muelles **3** y el muelle **5**, apoyarlos por un extremo y colocarlos sobre una superficie plana.
- Equilibrar las mordazas de plato **4** en la guía superior del muelle **3**.
- Descender cuidadosamente la caja de las mordazas **2** sobre los componentes ya montados.
- Sosteniendo la máquina hacia abajo, atornillar la caja de las mordazas montada en el pistón del cabezal de la herramienta y apretar con una llave de apriete de tuercas.
- Atornillar la sufridera en la caja de la boquilla **1** y apretar con una llave de apriete de tuercas

Instrucciones de mantenimiento

Deberá realizarse el mantenimiento de las boquillas a intervalos semanales. Es preciso disponer de algunas piezas de recambio de todos los componentes internos de la boquilla y las sufrideras ya que deben sustituirse regularmente.

- Retirar la boquilla utilizando el procedimiento inverso al seguido en las "Instrucciones de montaje".
- Deben sustituirse todos los componentes dañados o gastados.
- Limpiar y comprobar el desgaste de las mordazas.
- Comprobar que el muelle y las guías de los muelles no estén dañados.
- Limpiar e inspeccionar los componentes, y sustituir los que estén gastados o dañados.
- Efectuar el montaje según se indica en las instrucciones de montaje.

**AV10 y T10 Boquillas – 73411-05000, 73411-05200, 73411-05400,
73430-05000 y 73430-05200**

IMPORTANTE

El suministro de aire debe desconectarse antes de proceder a montar o desmontar las boquillas.

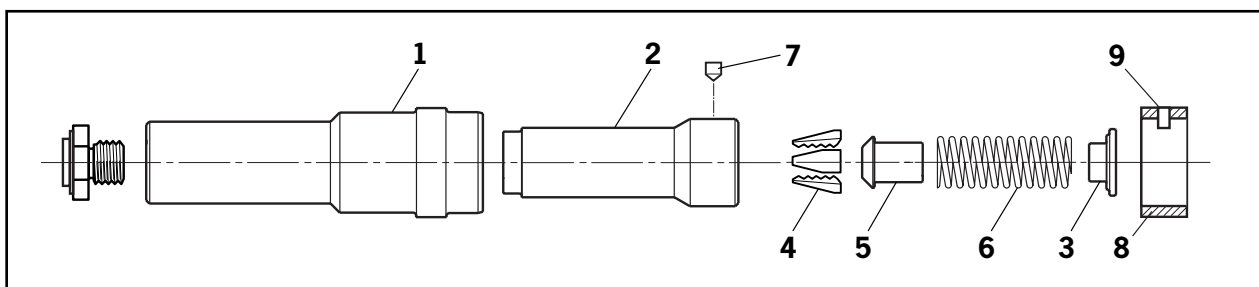
BOQUILLA Nº de pieza 73411-05000		
COMP.	DESCRIPCIÓN	Nº DE PIEZA
1	CAJA DE BOQUILLA	73411-05007
2	CAJA DE MORDAZAS	73411-05005
3	GUÍA DE MUELLE	07220-06301
4	MORDAZAS	73411-05001
5	PORTAMORDAZAS	07220-06302
6	MUELLE	07220-06305
7	BLOQUEO DE PINZA	73411-05004
8	ADAPTADOR DE APRIETAMORDAZAS	73411-03206
9	TAPÓN	73411-03207

BOQUILLA Nº de pieza 73411-05200		
COMP.	DESCRIPCIÓN	Nº DE PIEZA
1	CAJA DE BOQUILLA	73411-05007
2	CAJA DE MORDAZAS	73411-05005
3	GUÍA DE MUELLE	07220-06301
4	MORDAZAS	73411-05201
5	PORTAMORDAZAS	07220-06302
6	MUELLE	07220-06305
7	BLOQUEO DE PINZA	73411-05004
8	ADAPTADOR DE APRIETAMORDAZAS	73411-03206
9	TAPÓN	73411-03207

BOQUILLA Nº de pieza 73411-05400		
COMP.	DESCRIPCIÓN	Nº DE PIEZA
1	CAJA DE BOQUILLA	73411-05007
2	CAJA DE MORDAZAS	73411-05005
3	GUÍA DE MUELLE	07220-06301
4	MORDAZAS	73411-05401
5	PORTAMORDAZAS	07220-06302
6	MUELLE	07220-06305
7	BLOQUEO DE PINZA	73411-05004
8	ADAPTADOR DE APRIETAMORDAZAS	73411-03206
9	TAPÓN	73411-03207

BOQUILLA Nº de pieza 73430-05000		
COMP.	DESCRIPCIÓN	Nº DE PIEZA
1	CAJA DE BOQUILLA	73430-05007
2	CAJA DE MORDAZAS	73430-05005
3	GUÍA DE MUELLE	07220-06301
4	MORDAZAS	73411-05001
5	PORTAMORDAZAS	07220-06302
6	MUELLE	07220-06305
7	BLOQUEO DE PINZA	73430-05004

BOQUILLA Nº de pieza 73430-05200		
COMP.	DESCRIPCIÓN	Nº DE PIEZA
1	CAJA DE BOQUILLA	73430-05007
2	CAJA DE MORDAZAS	73430-05005
3	GUÍA DE MUELLE	07220-06301
4	MORDAZAS	73411-05201
5	PORTAMORDAZAS	07220-06302
6	MUELLE	07220-06301
7	BLOQUEO DE PINZA	73430-05004



Instrucciones de montaje

Los números de componentes en **negrilla** se refieren a los componentes de las boquillas de las tablas y diagramas anteriores.

- Cubrir ligeramente las mordazas **4** con grasa de litio Moly.
- Colocar las mordazas **4** en la caja de mordazas **2**.
- Colocar el portamordazas **5** en la caja de mordazas **2**.
- Colocar el muelle **6** en el portamordazas **5**.
- Colocar la guía de muelle **3** en el muelle **6**.
- Sosteniendo la máquina hacia abajo, atornillar la caja de las mordazas en el vástago del pistón hasta que se nivele con el extremo del adaptador de apriete y apretar con una llave de apriete de tuercas.
- Insertar el bloqueo de pinzas **7** en la caja de las mordazas **2** y comprobar que se aloje por debajo de la cara exterior de la caja de mordazas.
- Atornillar la sufridera en la caja de la boquilla **1** y apretar con una llave de apriete de tuercas.
- Deslizar la caja de la boquilla **1** por la caja de las mordazas y atornillar en el adaptador de yunque hasta que se quede fija.
- Existe un anillo tórico que crea resistencia al efectuar los últimos giros de la caja de la boquilla. Es necesario que la caja de mordazas se apriete manualmente; al hacerlo, presionar contra la cara posterior del bloqueo.

Instrucciones de mantenimiento

Debe realizarse el mantenimiento de las boquillas a intervalos semanales. Es preciso disponer de algunas piezas de recambio de todos los componentes internos de la boquilla y las sufrideras ya que deben sustituirse regularmente.

- Retirar la boquilla utilizando el procedimiento inverso al seguido en las “Instrucciones de montaje”.
- Deben sustituirse todos los componentes dañados o gastados.
- Limpiar y comprobar el desgaste de las mordazas.
- Comprobar que el portamordazas no esté deformado.
- Comprobar que el muelle y la guía de muelle no estén dañados.
- Efectuar el montaje según se indica en las instrucciones de montaje.

Holding your world together[®]

Localice su filial de STANLEY Engineered Fastening más cercana en www.StanleyEngineeredFastening.com/contact



Si desea localizar a su distribuidor más cercano, entre en www.StanleyEngineeredFastening.com/econtact/distributors

Número de manual	Edición	C/N
07900-00840	K	14/027

STANLEY
Engineered Fastening

www.StanleyEngineeredFastening.com

© 2013 Stanley Black & Decker, Inc., Rev. 01.2014

Avbolt[®], Avdel[®], Avdelok[®], Avex[®], Avinox[®], Avseal[®], Avtainer[®], Hemlok[®], Maxlok[®] y Monobolt[®] son marcas registradas de Avdel UK Limited. Las denominaciones y los logotipos de otras empresas mencionados en este documento pueden ser marcas registradas de sus propietarios respectivos. Los datos presentados están sujetos a cambios sin notificación previa por la política de mejora y desarrollo continuo de los productos. Su representante local de Avdel está a su disposición en caso de que necesite confirmar la información más actual.

Avdel UK Limited
Pacific House, 2 Swiftfields
Welwyn Garden City, Hertfordshire AL7 1LY
Tel. +44 (0)1707 292-000 Fax -199
enquiries2@sbdinc.com