

# Anleitung für Avseal<sup>®</sup> II-Aufsätze

## Werkzeuge Genesis<sup>®</sup>, 07220, 73200, AV10 und T10

---

### Sicherheitsvorschriften

---

Bei der Verwendung dieses technischen Datenblattes sind die Sicherheitsvorschriften und Anweisungen, die in den Betriebsanleitungen für Genesis<sup>®</sup>, 07220, 73200, AV10 und T10 enthalten sind, bei der Montage oder beim Einsatz der Avseal<sup>®</sup> II-Aufsätze und -Handwerkzeuge zu beachten.

### Arbeitsbereich

---

Die Avseal<sup>®</sup> II-Aufsätze für die Werkzeuge Genesis<sup>®</sup>, 07220, 73200, AV10 und T10 sind ausschließlich für das Setzen von Avdel<sup>®</sup> Avseal<sup>®</sup> II-Blindnieten vorgesehen. Für jede Nietgröße sind anhand der Angaben in den Tabellen auf den Seiten 2 zu 7 das richtige Werkzeug und der richtige Aufsatz auszuwählen.

#### W I C H T I G

**Bei der Verwendung der Werkzeuge und Aufsätze sind die in diesem Datenblatt und in den jeweiligen Betriebsanleitungen enthaltenen Sicherheitsvorschriften und Einbauanweisungen zu beachten. Das Setzen von Nieten, die in diesem Datenblatt nicht angegeben sind, kann die Lebensdauer von Werkzeug und Aufsatz beeinträchtigen und zum Erlöschen der Garantie führen.**

Die Tabellen auf den Seiten 2 zu 7 enthalten eine vollständige Liste der Artikelnummern für die Mundstücke, Aufsätze und Grundgeräte zu den einzelnen Größen von Avseal<sup>®</sup> II. Das Gesamtgerät sollte anhand dieser Tabellen zusammengestellt werden.

Bitte beachten Sie, dass es für Avseal<sup>®</sup> II zwei Typen gibt, das STANDARD-Sortiment (siehe Tabelle auf Seite 2) und das NIEDERDRUCK-Sortiment (siehe Tabelle auf Seite 3), für die je nach Nietgröße verschiedene Aufsätze verwendet werden müssen.

Die Anweisungen für Einbau und Wartung der einzelnen Aufsätze entnehmen Sie bitte den Seiten, deren Nummern in den Tabellen auf Seiten 4 zu 8 angegeben sind.

#### W I C H T I G

**Die Aufsätze verfügen NICHT über Mundstücke. Mundstücke müssen separat bestellt werden.**

**Avseal® II Standard-Sortiment**

EINSATZ GRÖSSE	MUNDSTÜCKE		AUFSATZ ATR.-NR.	SIEHE SEITE	GERÄTETYP	GRUNDGERÄT ATR.-NR.
	VERL.	ATR.-NR.				
4	1 mm	71219-11346	71213-16100	5	Genesis nG1 Abnehmbarer Behälter	71203-02000
	2 mm	71210-16106			Genesis nG1 Fester Behälter	71204-02000
	8mm	71210-16110			Genesis nG2 Abnehmbarer Behälter	71213-02000
					Genesis nG2 Fester Behälter *	71214-02000
					Genesis nG2s Abnehmbarer Behälter	71401-02000
					Genesis nG2s Fester Behälter	71404-02000
5	1 mm	71219-11347	71213-16100	5	Genesis nG1 Abnehmbarer Behälter	71203-02000
	2 mm	71210-16107			Genesis nG1 Fester Behälter	71204-02000
	8mm	71210-16111			Genesis nG2 Abnehmbarer Behälter	71213-02000
					Genesis nG2 Fester Behälter *	71214-02000
					Genesis nG2s Abnehmbarer Behälter	71401-02000
					Genesis nG2s Fester Behälter	71404-02000
6	BÜNDIG	71210-16104	71213-16100	5	Genesis nG2 Abnehmbarer Behälter	71213-02000
	1 mm	71219-11348			Genesis nG2 Fester Behälter	71214-02000
	2 mm	71210-16108	71210-16100	4	Genesis nG2s Abnehmbarer Behälter	71401-02000
	8mm	71210-16112			Genesis nG2s Fester Behälter *	71404-02000
6.5	BÜNDIG	71210-16114	71213-16100	5	Genesis nG2 Abnehmbarer Behälter	71213-02000
	1 mm	71210-16117			Genesis nG2 Fester Behälter	71214-02000
	2 mm	71210-16115	71210-16100	4	Genesis nG2s Abnehmbarer Behälter	71401-02000
	8mm	7121016116			Genesis nG2s Fester Behälter *	71404-02000
7	BÜNDIG	71210-16105	71213-16100	5	Genesis nG2 Abnehmbarer Behälter	71213-02000
	1 mm	71219-11349			Genesis nG2 Fester Behälter *	71214-02000
	2 mm	71210-16109	71210-16100	4	Genesis nG2s Abnehmbarer Behälter	71401-02000
	8mm	71210-16113			Genesis nG2s Fester Behälter	71404-02000
8	BÜNDIG	71220-16102	71220-16100	4	Genesis nG3 Abnehmbarer Behälter	71223-02000
	1 mm	71229-11350			Genesis nG3 Fester Behälter	71234-02000
	2 mm	71220-16103			Genesis nG4 Abnehmbarer Behälter	71233-02000
	8mm	71220-16104			Genesis nG4 Fester Behälter *	71234-02000
9	BÜNDIG	71230-16102	71230-15800	4	Genesis nG4 Abnehmbarer Behälter	71233-02000
	1 mm	71239-11351			Genesis nG4 Fester Behälter *	71234-02000
	2 mm	71230-16104				
	8mm	71230-16106				
10	BÜNDIG	71230-16103	71230-16100	4	Genesis nG4 Abnehmbarer Behälter	71233-02000
	1 mm	71239-11352			Genesis nG4 Fester Behälter *	71234-02000
	2 mm	71230-16105				
	8mm	71230-16107				
11	BÜNDIG	07220-06402	07220-06600	6	07220 73200	07220-00200
	1 mm	07220-06408				73200-02000
	2 mm	07220-06403				
	8mm	07220-06404				
12	BÜNDIG	07220-06502	07220-06700	6	07220 73200	07220-00200
	1 mm	07220-06511				73200-02000
	2 mm	07220-06504				
	8mm	07220-06506				

**\* BEVORZUGTE VARIANTE DES GRUNDGERÄTES FÜR AVSEAL®**

Die vollständige Gerätenummer der Produkte der nGenesis®-Serie enthält: Basisgerät, Aufsatz und Mundstück.

## Avseal® II Niederdruck-/Automotive-Sortiment

EINSATZ GRÖSSE	MUNDSTÜCKE		AUFSATZ ATR.-NR.	SIEHE SEITE	GERÄTETYP	GRUNDGERÄT ATR.-NR.
	VERL.	ATR.-NR.				
<b>8mm</b>	BÜNDIG	71220-16102	71220-16100	4	Genesis nG3 Abnehmbarer Behälter	71223-02000
	1mm	71229-11350			Genesis nG3 Fester Behälter	71234-02000
	2mm	71220-16103			Genesis nG4 Abnehmbarer Behälter	71233-02000
	8mm	71220-16104			Genesis nG4 Fester Behälter *	71234-02000
<b>9mm</b>	BÜNDIG	71220-16105	71220-16100	4	Genesis nG3 Abnehmbarer Behälter	71223-02000
	1mm	71220-16121			Genesis nG3 Fester Behälter	71234-02000
	2mm	71220-16106			Genesis nG4 Abnehmbarer Behälter	71233-02000
	8mm	71220-16107			Genesis nG4 Fester Behälter *	71234-02000
<b>10mm</b>	BÜNDIG	71230-16109	71230-15800	4	Genesis nG4 Abnehmbarer Behälter	71233-02000
	1mm	71230-16118			Genesis nG4 Fester Behälter *	71234-02000
	2mm	71230-16112				
	8mm	71230-16115				
<b>11mm</b>	BÜNDIG	71230-16110	71230-16100	4	Genesis nG4 Abnehmbarer Behälter	71233-02000
	1mm	71230-16119			Genesis nG4 Fester Behälter *	71234-02000
	2mm	71230-16113				
	8mm	71230-16116				
<b>12mm</b>	BÜNDIG	71230-16111	71230-16100	4	Genesis nG4 Abnehmbarer Behälter	71233-02000
	1mm	71230-16120			Genesis nG4 Fester Behälter *	71234-02000
	2mm	71230-16114				
	8mm	71230-16117				
<b>13mm</b>	BÜNDIG	07220-06405	07220-06600	6	07220	07220-00200
	1mm	07220-06409			73200	73200-02000
	2mm	07220-06406				
	8mm	07220-06407				
<b>14mm</b>	BÜNDIG	07220-06508	07220-06700	6	07220	07220-00200
	1mm	07220-06512			73200	73200-02000
	2mm	07220-06509				
	8mm	07220-06510				
<b>14mm</b> GEFLANSCHT	BÜNDIG	07220-06508	07220-06700	6	07220	07220-00200
<b>16mm</b>	BÜNDIG	73411-05008	73411-05000	7	T10	73411-02000
	1mm	73411-05011	73430-05000	7	AV10	73430-02000
	2mm	73411-05009	07220-06800	6	73200	73200-02000
	8mm	73411-05010			7 bar Eingangsdruck erforderlich	
<b>16mm</b> GEFLANSCHT	BÜNDIG	73411-05008	73411-05000	7	T10	73411-02000
			73430-05000	7	AV10	73430-02000
<b>18mm</b>	BÜNDIG	73411-05208	73411-05200	7	T10	73411-02000
	1mm	73411-05215			AV10	73430-02000
	2mm	73411-05209	73430-05200	7		
	8mm	73411-05210				
<b>19mm</b> GEFLANSCHT	BÜNDIG	73411-05008	73411-05000	7	T10	73411-02000
			73430-05000	7	AV10	73430-02000
			07220-06800	6	73200	73200-02000
					7 bar Eingangsdruck erforderlich	
<b>20</b>	BÜNDIG	73411-05408	73411-05400	7	T10	73411-02000
	1mm	73411-05413				
	2mm	73411-05409				
	8mm	73411-05410				
<b>22</b> GEFLANSCHT	BÜNDIG	78030-03609	73411-05000	7	T10	73411-02000
	Spannbacken Freisetzung		73430-05000	7	AV10	73430-02000

### \* BEVORZUGTE VARIANTE DES GRUNDGERÄTES FÜR AVSEAL®

Die vollständige Gerätenummer der Produkte der nGenesis®-Serie enthält: Basisgerät, Aufsatz und Mundstück.

## Genesis® Aufsätze - 71210-16100, 71220-16100, 71230-15800 und 71230-16100

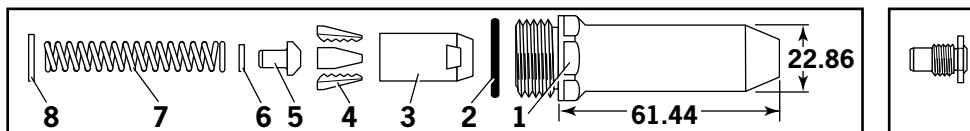
**WICHTIG**  
Die Druckluftversorgung muss während der Montage oder Demontage von Aufsätzen abgetrennt werden.

AUFSATZ Art.-Nr. 71210-16100		
POS.	BENENNUNG	ART.-NR.
1	MUNDSTÜCKHÜLSE	07340-00306
2	O-RING	07003-00067
3	SPANNBACKENHALTER	07340-00304
4	SPANNBACKEN	71210-16101
5	SPANNBACKENSPREIZER	07498-04502
6	ANSCHLAG	71210-05001
7	FEDER	07500-00418
8	KLEMMRING	07340-00327

AUFSATZ Art.-Nr. 71220-16100		
POS.	BENENNUNG	ART.-NR.
1	MUNDSTÜCKHÜLSE	07340-00306
2	O-RING	07003-00067
3	SPANNBACKENHALTER	07612-02003
4	SPANNBACKEN	71220-16120
5	SPANNBACKENSPREIZER	07498-04502
6	ANSCHLAG	07498-03003
7	FEDER	07500-00418
8	KLEMMRING	07340-00327

AUFSATZ Art.-Nr. 71230-15800		
POS.	BENENNUNG	ART.-NR.
1	MUNDSTÜCKHÜLSE	07340-00306
2	O-RING	07003-00067
3	SPANNBACKENHALTER	07612-02003
4	SPANNBACKEN	07612-02002
5	SPANNBACKENSPREIZER	07498-04502
6	ANSCHLAG	07498-03003
7	FEDER	07500-00418
8	KLEMMRING	07340-00327

AUFSATZ Art.-Nr. 71230-16100		
POS.	BENENNUNG	ART.-NR.
1	MUNDSTÜCKHÜLSE	07340-00306
2	O-RING	07003-00067
3	SPANNBACKENHALTER	07612-02003
4	SPANNBACKEN	71230-16101
5	SPANNBACKENSPREIZER	07498-04502
6	ANSCHLAG	07498-03003
7	FEDER	07500-00418
8	KLEMMRING	07340-00327



### Einbauanweisungen

Die **fett** gedruckten Positionsnummern beziehen sich auf die Aufsatzkomponenten in der obigen Tabelle und Abbildung.

- Spannbacken **4** leicht mit Molythiumfett\* einschmieren.
- Spannbacken **4** in Spannbackenhalter **3** einsetzen.
- Spannbackenspreizer **5** in Spannbackenhalter **3** einsetzen.
- Anschlag **6** auf Spannbackenspreizer **5** aufsetzen.
- Feder **7** auf Spannbackenspreizer **5** aufsetzen.
- Klemmring **8** auf Spannbackenpatrone montieren.
- Das Werkzeug nach unten halten, dabei den zusammengebauten Spannbackenhalter auf die Spannbackenpatrone schrauben und mit Schraubenschlüssel\* festziehen.
- Das Mundstück in die Mundstückhülse **1** einschrauben und mit Schraubenschlüssel\* festziehen.
- Mundstückhülse **1** mit O-Ring **2** auf Spannbackenhalter **3** aufsetzen, am Werkzeug anschrauben und mit Schraubenschlüssel\* festziehen.

### Wartungsanweisungen

- Aufsätze sollten in wöchentlichem Abstand gewartet werden. Sie sollten alle internen Komponenten von Aufsätzen und Mundstücken auf Lager haben, da sie regelmäßig ausgetauscht werden müssen.
- Für das Entfernen des Aufsatzes die „Einbauanweisungen“ in umgekehrter Reihenfolge verwenden.
- Alle verschlissenen oder beschädigten Teile sind zu ersetzen.
- Spannbacken reinigen und auf Verschleiß prüfen.
- Darauf achten, dass der Spannbackenspreizer nicht verzogen ist.
- Darauf achten, dass die Feder nicht verzogen ist.
- Entsprechend den Einbauanweisungen zusammenbauen.

\* Bestandteil der Werkzeugsätze G2 und G4. Die komplette Liste siehe Betriebsanleitungen zu G2 und G4.

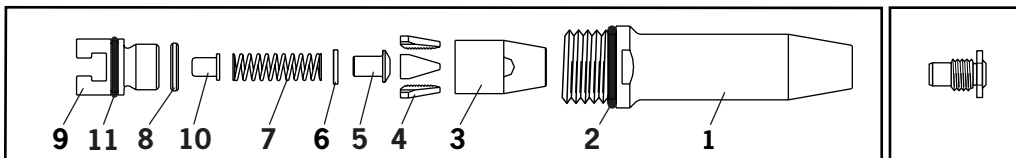
## Genesis® nG2 Aufsatz - 71213-16100

### WICHTIG

Die Druckluftversorgung muss während der Montage oder Demontage von Aufsätzen abgetrennt werden.

### AUFSATZ Art.-Nr. 71213-16100

POS.	BENENNUNG	ART.-NR.
1	MUNDSTÜCKHÜLSE, KONISCH	71213-00350
2	O-RING	07003-00067
3	SPANNBACKENHALTER, KONISCH	71210-15902
4	SPANNBACKEN	71210-16101
5	SPANNBACKENSPREIZER	07498-04502
6	ANSCHLAG	71210-05001
7	FEDER	07500-00418
8	KLEMMRING	07340-00327
9	SPANNBACKENPATRONE, T-PROFIL	71210-20321
10	SPERRHÜLSE	71210-20322
11	O-RING	07003-00277



## Einbauanweisungen

Die **fett** gedruckten Positionsnummern beziehen sich auf die Aufsatzkomponenten in der obigen Tabelle und Abbildung.

- Spannbacken **4** leicht mit Molythiumfett\* einschmieren.
- Spannbacken **4** in Spannbackenhalter **3** einsetzen.
- Spannbackenspreizer **5** in Spannbackenhalter **3** einsetzen.
- Anschlag **6** auf Spannbackenspreizer **5** aufsetzen.
- Feder **7** auf Spannbackenspreizer **5** aufsetzen.
- Sperrhülse **10** in T-Spannbackenpatrone **9** einsetzen.
- Klemmring **8** auf T-Spannbackenpatrone **9** montieren.
- Für Werkzeuge, die auf Aufsätze der Typen 2 und 3 umgestellt wurden, Klemmring **8** auf T-Spannbackenpatrone **9** montieren, die am Werkzeug angebracht wurde.
- Spannbackenhalter **3** festziehen und Komponenten auf T-Spannbackenpatrone **9** montieren.
- Den Aufsatz über das T-Profil mit Hilfe des T-Steckadapters am Kolben des Werkzeugs montieren.
- Das Mundstück in die Mundstückhülse **1** einschrauben und mit Schraubenschlüssel\* festziehen.
- Mundstückhülse **1** auf Spannbackenhalter **3** aufsetzen, am Werkzeug anschrauben und mit Schraubenschlüssel\* festziehen.

## Wartungsanweisungen

Aufsätze sollten in wöchentlichem Abstand gewartet werden. Sie sollten alle internen Komponenten von Aufsätzen und Mundstücken auf Lager haben, da sie regelmäßig ausgetauscht werden müssen.

- Für das Entfernen des Aufsatzes die „Einbauanweisungen“ in umgekehrter Reihenfolge verwenden.
- Alle verschlissenen oder beschädigten Teile sind zu ersetzen.
- Spannbacken reinigen und auf Verschleiß prüfen.
- Darauf achten, dass der Spannbackenspreizer **5** nicht verzogen ist.
- Darauf achten, dass die Feder **7** nicht verzogen ist.
- Entsprechend den obigen Einbauanweisungen zusammenbauen.

\* Bestandteil des Werkzeugsatzes nG2. Die komplette Liste siehe Betriebsanleitung zu nG2.

## 07220 und 73200 Aufsätze – 07220-06600, 07220-06700 und 07220-06800

### WICHTIG

Die Druckluftversorgung muss während der Montage oder Demontage von Aufsätzen abgetrennt werden.

#### AUFSATZ

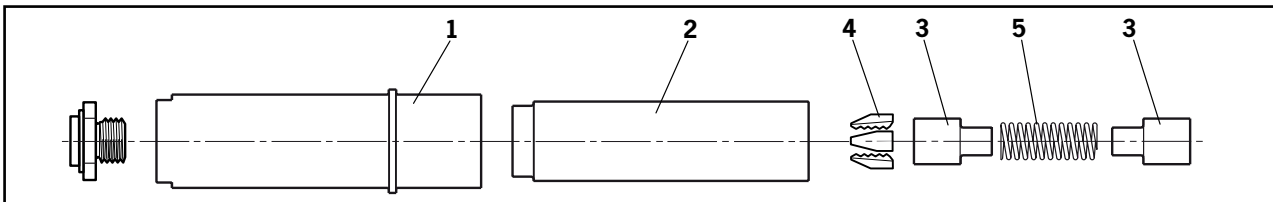
Art.-Nr. 07220-06600

POS.	BENENNUNG	ART.-NR.
1	MUNDSTÜCKHÜLSE	07220-06601
2	SPANNBACKENHALTER	07220-06602
3	FEDERFÜHRUNG	07220-06603
4	SPANNBACKEN	07220-06401
5	FEDER	07500-02005

#### AUFSATZ

Art.-Nr. 07220-06700

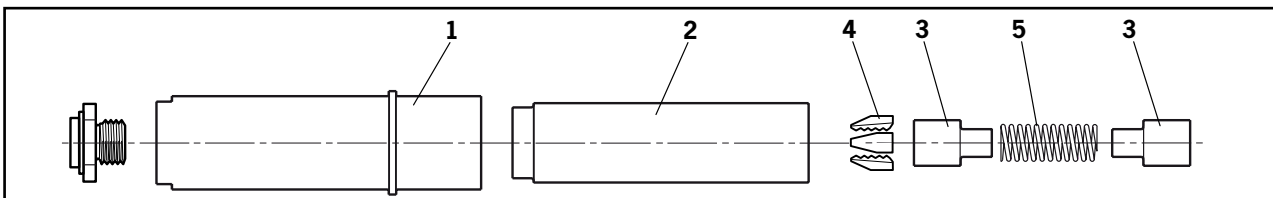
POS.	BENENNUNG	ART.-NR.
1	MUNDSTÜCKHÜLSE	07220-06601
2	SPANNBACKENHALTER	07220-06602
3	FEDERFÜHRUNG	07220-06603
4	SPANNBACKEN	07220-06501
5	FEDER	07500-02005



#### AUFSATZ

Art.-Nr. 07220-06800

POS.	BENENNUNG	ART.-NR.
1	MUNDSTÜCKHÜLSE	07220-06801
2	SPANNBACKENHALTER	07220-06304
3	FEDERFÜHRUNG	07220-06301
4	SPANNBACKEN	73411-06501
5	FEDER	07500-02005
6	SPANNBACKENSPREIZER	07220-06302



### Einbauanweisungen

Die **fett** gedruckten Positionsnummern beziehen sich auf die Aufsatzkomponenten in der obigen Tabelle und Abbildung.

- Spannbacken **4** leicht mit Molythiumfett einschmieren.
- Federführungen **3** und Feder **5** zusammenbauen und auf einer ebenen Fläche senkrecht aufstellen.
- Die drei Spannbacken **4** auf der oberen Federführung **3** ausbalancieren.
- Spannbackenhalter **2** vorsichtig über die zusammengebauten Komponenten stützen.
- Das Werkzeug nach unten halten und dabei den zusammengebauten Spannbackenhalter auf den Kopfkolben des Werkzeugs schrauben und mit Schraubenschlüssel festziehen.
- Das Mundstück in die Mundstückhülse **1** einschrauben und mit Schraubenschlüssel festziehen.

### Wartungsanweisungen

Aufsätze sollten in wöchentlichem Abstand gewartet werden. Sie sollten alle internen Komponenten von Aufsätzen und Mundstücken auf Lager haben, da sie regelmäßig ausgetauscht werden müssen.

- Für das Entfernen des Aufsatzes die „Einbauanweisungen“ in umgekehrter Reihenfolge verwenden.
- Alle verschlissenen oder beschädigten Teile sind zu ersetzen.
- Spannbacken reinigen und auf Verschleiß prüfen.
- Darauf achten, dass Feder und Federführungen nicht verzogen sind.
- Komponenten reinigen und inspizieren. Verschlossene oder beschädigte Teile ersetzen.
- Entsprechend den obigen Einbauanweisungen zusammenbauen.

**AV10 und T10 Aufsätze – 73411-05000, 73411-05200, 73411-05400,  
73430-05000 und 73430-05200**

**WICHTIG**

Die Druckluftversorgung muss während der Montage oder Demontage von Aufsätzen abgetrennt werden.

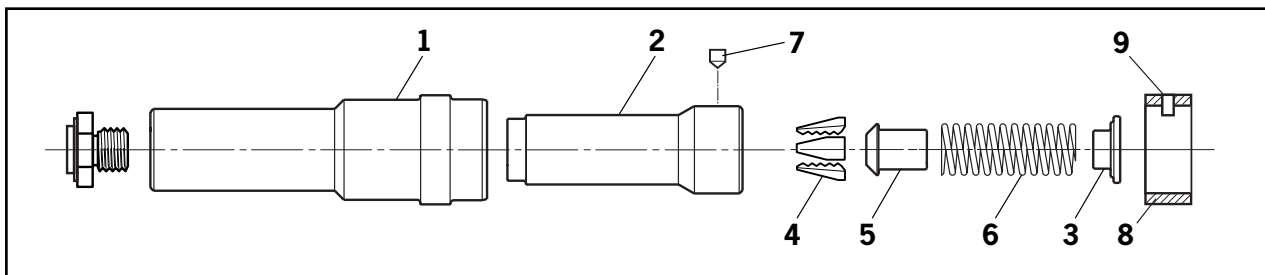
<b>AUFSATZ</b> Art.-Nr. 73411-05000		
POS.	BENENNUNG	ART.-NR.
1	MUNDSTÜCKHÜLSE	73411-05007
2	SPANNBACKENHALTER	73411-05005
3	FEDERFÜHRUNG	07220-06301
4	SPANNBACKEN	73411-05001
5	SPANNBACKENSPREIZER	07220-06302
6	FEDER	07220-06305
7	SPANNZANGENBREMSE	73411-05004
8	FÜHRUNGSHÜLSENADAPTER	73411-03206
9	STOPFEN	73411-03207

<b>AUFSATZ</b> Art.-Nr. 73411-05200		
POS.	BENENNUNG	ART.-NR.
1	MUNDSTÜCKHÜLSE	73411-05007
2	SPANNBACKENHALTER	73411-05005
3	FEDERFÜHRUNG	07220-06301
4	SPANNBACKEN	73411-05201
5	SPANNBACKENSPREIZER	07220-06302
6	FEDER	07220-06305
7	SPANNZANGENBREMSE	73411-05004
8	FÜHRUNGSHÜLSENADAPTER	73411-03206
9	STOPFEN	73411-03207

<b>AUFSATZ</b> Art.-Nr. 73411-05400		
POS.	BENENNUNG	ART.-NR.
1	MUNDSTÜCKHÜLSE	73411-05007
2	SPANNBACKENHALTER	73411-05005
3	FEDERFÜHRUNG	07220-06301
4	SPANNBACKEN	73411-05401
5	SPANNBACKENSPREIZER	07220-06302
6	FEDER	07220-06305
7	SPANNZANGENBREMSE	73411-05004
8	FÜHRUNGSHÜLSENADAPTER	73411-03206
9	STOPFEN	73411-03207

<b>AUFSATZ</b> Art.-Nr. 73430-05000		
POS.	BENENNUNG	ART.-NR.
1	MUNDSTÜCKHÜLSE	73430-05007
2	SPANNBACKENHALTER	73430-05005
3	FEDERFÜHRUNG	07220-06301
4	SPANNBACKEN	73411-05001
5	SPANNBACKENSPREIZER	07220-06302
6	FEDER	07220-06305
7	SPANNZANGENBREMSE	73430-05004

<b>AUFSATZ</b> Art.-Nr. 73430-05200		
POS.	BENENNUNG	ART.-NR.
1	MUNDSTÜCKHÜLSE	73430-05007
2	SPANNBACKENHALTER	73430-05005
3	FEDERFÜHRUNG	07220-06301
4	SPANNBACKEN	73411-05201
5	SPANNBACKENSPREIZER	07220-06302
6	FEDER	07220-06301
7	SPANNZANGENBREMSE	73430-05004



## **Einbauanweisungen**

---

Die **fett** gedruckten Positionsnummern beziehen sich auf die Aufsatzkomponenten in der obigen Tabelle und Abbildung.

- Spannbacken **4** leicht mit Molythiumfett einschmieren.
- Spannbacken **4** in Spannbackenhalter **2** einsetzen.
- Spannbackenspreizer **5** in Spannbackenhalter **2** einsetzen.
- Feder **6** auf Spannbackenspreizer **5** aufsetzen.
- Federführung **3** auf Feder **6** aufsetzen.
- Das Werkzeug nach unten halten, dabei den zusammengebauten Spannbackenhalter so weit auf die Kolbenstange schrauben, bis er mit dem Ende des Spannzangenhalters bündig abschließt, und mit Schraubenschlüssel festziehen.
- Spannzangenbremse **7** in Spannbackenhalter **2** einsetzen, so dass sie unterhalb des äußeren Randes des Spannbackenhalters sitzt.
- Das Mundstück in die Mundstückhülse **1** einschrauben und mit Schraubenschlüssel festziehen.
- Die Mundstückhülse **1** über den Spannbackenhalter schieben und fest in den Ambossadapter einschrauben.
- Ein als Klemmring fungierender O-Ring sorgt für einen Widerstand bei den letzten Umdrehungen der Mundstückhülse. Es ist unbedingt erforderlich, dass die Mundstückhülse gegen die hintere Arretierung handfest angezogen wird.

## **Wartungsanweisungen**

---

Aufsätze sollten in wöchentlichem Abstand gewartet werden. Sie sollten alle internen Komponenten von Aufsätzen und Mundstücken auf Lager haben, da sie regelmäßig ausgetauscht werden müssen.

- Für das Entfernen des Aufsatzes die „Einbauanweisungen“ in umgekehrter Reihenfolge verwenden.
- Alle verschlissenen oder beschädigten Teile sind zu ersetzen.
- Spannbacken reinigen und auf Verschleiß prüfen.
- Darauf achten, dass der Spannbackenspreizer nicht verzogen ist.
- Darauf achten, dass Feder und Federführung nicht verzogen sind.
- Entsprechend den obigen Einbauanweisungen zusammenbauen.



# Holding your world together®

Ihren nächstgelegenen Standort für STANLEY Engineered Fastening finden Sie unter [www.StanleyEngineeredFastening.com/contact](http://www.StanleyEngineeredFastening.com/contact).



Einen autorisierten Distributor in Ihrer Nähe finden Sie unter [www.StanleyEngineeredFastening.com/econtact/distributors](http://www.StanleyEngineeredFastening.com/econtact/distributors).

Handbuchnummer	Ausgabe	C/N
07900-00840	K	14/072

**STANLEY**  
Engineered Fastening

[www.StanleyEngineeredFastening.com](http://www.StanleyEngineeredFastening.com)

© 2013 Stanley Black & Decker, Inc., Rev. 01.2014

Avbolt®, Avdel®, Avdelok®, Avex®, Avinox®, Avseal®, Avtainer®, Hemlok®, Maxlok® und Monobolt® sind Marken von Avdel UK Limited.

Die Namen und Logos anderer hier genannter Unternehmen können Marken der jeweiligen Eigentümer sein.

Die angegebenen Daten können, bedingt durch die laufende Weiterentwicklung und Verbesserung unserer Produkte, ohne vorherige Ankündigung geändert werden. Aktuelle Informationen zu diesen Angaben können Sie bei Ihrem Avdel-Beauftragten anfordern.

Avdel UK Limited  
Pacific House, 2 Swiftfields  
Welwyn Garden City, Hertfordshire AL7 1LY  
Tel. +44 (0)1707 292-000 Fax -199  
[enquiries2@sbdinc.com](mailto:enquiries2@sbdinc.com)