

Testata girevole diritta e ad angolo retto Genesis® Istruzioni di montaggio

Preparare gli attrezzi di base per accogliere la testata girevole

Vedere l'illustrazione del gruppo nel manuale dell'attrezzo appropriato - nG1, nG2, nG2s, nG3, G2, G2s o G3.

I numeri in **grassetto** si riferiscono all'elenco dei componenti e all'illustrazione qui sotto.

1. Svitare l'adattatore a "T" 71213-02020 (sede del divaricatore ganasce **23** per G2, G2s, G3 e nG3).
Rimuovere il controdado 71210-02105 e l'alloggiamento della guarnizione 71210-02104.
2. Avvitare manualmente il gruppo dado di arresto **24** fino in fondo sul pistone (fornito nel kit della testata girevole).
Montare la sede del divaricatore ganasce **23** (fornita nel kit della testata girevole per nG1, nG2 e nG2s), avvitandola fino in fondo sul pistone prima di serrare il gruppo dado di arresto **24** contro di essa.
3. Rimuovere il corpo gruppo raccogliambi e sostituirlo con il tappo di sicurezza **25***.
Per gli attrezzi nG Genesis® muniti di raccogliambi a sgancio rapido, usare il tappo di sicurezza Q/R **26***.
4. Se la testata girevole viene montata sull'attrezzo Genesis® nG2 o nG3, il "contatore di cicli dell'attrezzo" non funzionerà.
Per riattivare il "contatore di cicli dell'attrezzo" si devono sostituire le due rondelle di tenuta 71221-02006 nel seguente modo:
Per l'attrezzo nG2 inserire i distanziatori sostitutivi 71213-02032 (2).
Per l'attrezzo nG3 inserire i distanziatori sostitutivi 71223-02032 (2).
Vedere il manuale dell'attrezzo "Gruppo pistone pneumatico" per le istruzioni di smontaggio.

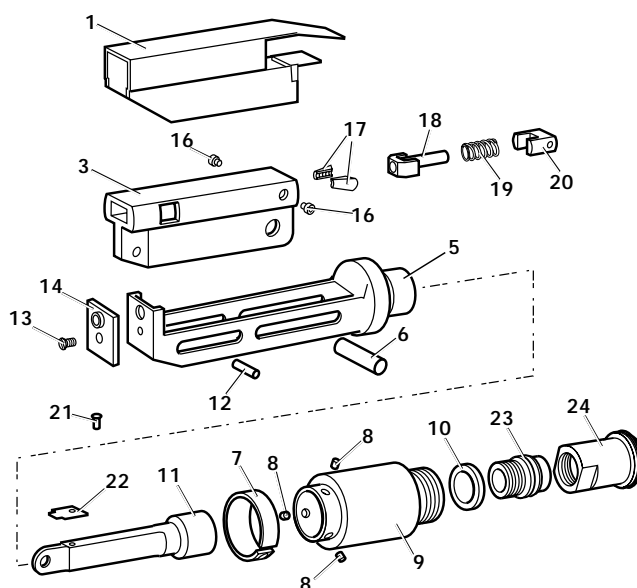
Nota: L'attrezzo dovrà essere rabboccato nuovamente se si montano dei sostituti delle rondelle di tenuta; per eseguire quest'operazione vedere il manuale dell'attrezzo.

Montaggio della testata girevole diritta

- Rimuovere la protezione **1**, la vite **21** e la piastrina **22**.
- Rimuovere lo spinotto **6** e il corpo girevole **11**.
- Inserire l'anello di bloccaggio **10** sulla sede del divaricatore ganasce **23**.
- Avvitare il corpo girevole **11** nella sede del divaricatore ganasce **23**, lasciando il piccolo foro di fissaggio della vite rivolto verso l'alto. Serrare delicatamente con una spina.
- Avvitare il gruppo sul corpo girevole **11** nel lato frontale del pezzo fuso della testa dell'attrezzo. Sostituire lo spinotto **6**.
- Attaccare la piastrina **22** sulla parte superiore del corpo girevole **11** con la vite **21**.
- Agganciare la protezione **1** sul gruppo.

ELENCO COMPONENTI – TESTATA GIREVOLE DIRITTA		
PARTI-COLARE	DESCRIZIONE	GIREVOLE DIRITTA
1	Protezione	07494-05000
3	Porta ganasce	07494-03026
5	Corpo	07494-03015
6	Spinotto	07343-02207
7	Anello elastico	07495-03900
8	Cuscinetti a rullo	07007-00039
9	Adattatore	07345-03001
10	Anello di bloccaggio	07345-03003
11	Corpo girevole	07345-03002
12	Perno di centraggio	07007-00038
13	Vite	07342-02207
14	Nasello	Vedere il manuale
16	Vite	07494-03028
17	Ganasce	Vedere il manuale
18	Divaricatore ganasce	07346-03101
19	Molla	07165-00305
20	Guida molla	07494-03027
21	Vite	07001-00368
22	Piastrina	07345-00401
23	Sede divaricatore ganasce	71210-02101
24	Gruppo dado di arresto	71213-20200
25*	Tappo di sicurezza	71210-20201
26*	Tappo di sicurezza Q/R	71213-20201

*Particolari non illustrati



Nota: I naselli e le ganasce (**14** e **17**) variano per adattarsi agli specifici rivetti.

Per un elenco completo dei codici del gruppo, compresi naselli e ganasce, vedere il manuale dell'attrezzo.

Montaggio della testata girevole ad angolo retto

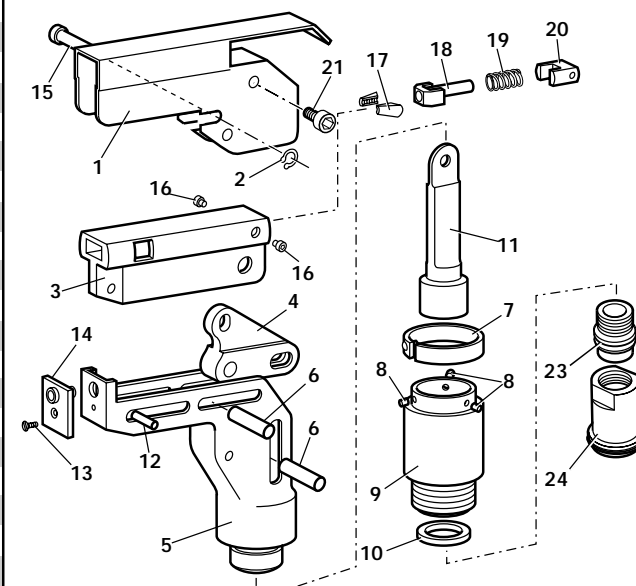
I numeri in **grassetto** si riferiscono all'elenco dei componenti e all'illustrazione qui sotto.

Preparare gli attrezzi di base secondo le istruzioni 1, 2, 3 e 4 sulla copertina.

- Rimuovere la vite **21** (4).
- Far scivolare la protezione **1** dal corpo **5**.
- Rimuovere lo spinotto **6** che fissa il corpo girevole **11** al corpo **5**. Rimuovere il corpo girevole **11**.
- Avvitare il corpo girevole **11** nella sede del divaricatore ganasce **23**. Serrare delicatamente con una spina.
- Avvitare il gruppo sul corpo girevole **11** nel lato frontale del pezzo fuso della testa dell'attrezzo. Sostituire lo spinotto **6**.
- Far scivolare la protezione **1** sul gruppo, facendo scorrere con attenzione gli intagli intorno alla testa dello spinotto **15** e sotto l'anello elastico di sicurezza **2**.
- Fissare la protezione **1** con la vite **21** (4).

ELENCO COMPONENTI – TESTATA GIREVOLE AD ANGOLO RETTO		
PARTI-COLLARE	DESCRIZIONE	GIREVOLE AD ANGOLO RETTO
1	Protezione	07495-03003
2	Anello elastico di sicurezza	07004-00105
3	Porta ganasce	07494-03026
4	Leva	07495-03004
5	Corpo	07495-03002
6	Spinotto	07343-02207
7	Anello elastico	07495-03900
8	Cuscinetti a rullo	07007-00039
9	Adattatore	07345-03001
10	Anello di bloccaggio	07345-03003
11	Corpo girevole	07345-03002
12	Perno di centraggio	07007-00038
13	Vite	07342-02207
14	Nasello	Vedere il manuale
15	Spinotto	07346-03102
16	Vite	07494-03028
17	Ganasce	Vedere il manuale
18	Divaricatore ganasce	07346-03101
19	Molla	07165-00305
20	Guida molla	07494-03027
21	Vite	07210-00804
23	Sede divaricatore ganasce	71210-02101
24	Gruppo dado di arresto	71213-20200
25*	Fondello	71210-20201
26*	Fondello Q/R	71213-20201

* Particolari non illustrati



Nota: I naselli e le ganasce (**14** e **17**) variano per adattarsi agli specifici rivetti.

Per un elenco completo dei codici del gruppo, compresi naselli e ganasce, vedere il manuale dell'attrezzo.

Note

AUSTRALIA

Infastech (Australia) Pty Ltd.

891 Wellington Road
Rowville
Victoria 3178
Tel: +61 3 9765 6400
Fax: +61 3 9765 6445
info@infastech.com.au

CANADA

Avdel Canada Limited

1030 Lorimar Drive
Mississauga
Ontario L5S 1R8
Tel: +1 905 364 0664
Fax: +1 905 364 0678
infoAvdel-Canada@infastech.com

CINA

Infastech (China) Ltd.

RM 1708, 17/F., Nanyang Plaza,
57 Hung To Rd., Kwun Tong
Hong Kong
Tel: +852 2950 0631
Fax: +852 2950 0022
infocina@infastech.com

COREA DEL SUD

Infastech (Korea) Ltd.

212-4, Suyang-Ri,
Silchon-Eup, Kwangju-City,
Kyunggi-Do, Korea, 464-874
Tel: +82 31 798 6340
Fax: +82 31 798 6342
info@infastech.co.kr

FRANCIA

Avdel France S.A.S.

33 bis, rue des Ardennes
BP4
75921 Paris Cedex 19
Tel: +33 (0) 1 4040 8000
Fax: +33 (0) 1 4208 2450
AvdelFrance@infastech.com

GERMANIA

Avdel Deutschland GmbH

Klusriede 24
30851 Langenhagen
Tel: +49 (0) 511 7288 0
Fax: +49 (0) 511 7288 133
AvdelDeutschland@infastech.com

GIAPPONE

Infastech Kabushiki Kaisha

Center Minami SKY,
3-1 Chigasaki-Chuo, Tsuzuki-ku,
Yokohama-city,
Kanagawa Prefecture
Japan 224-0032
Tel: +81 45 947 1200
Fax: +81 45 947 1205
info@infastech.co.jp

INDIA

Infastech Fastening Technologies

India Private Limited

Plot No OZ-14, Hi Tech SEZ,
SIPCOT Industrial Growth Center,
Oragadam, Sriperumbudur Taluk,
Kanchipuram District,
602105 Tamilnadu
Tel: +91 44 4711 8001
Fax: +91 44 4711 8009
info-in@infastech.com

ITALIA

Avdel Italia S.r.l.

Viale Lombardia 51/53
20047 Brugherio (MI)
Tel: +39 039 289911
Fax: +39 039 2873079
vendite@infastech.com

MALESIA

Infastech (Malaysia) Sdn Bhd

Lot 63, Persiaran Bunga Tanjung 1,
Senawang Industrial Park
70400 Seremban
Negeri Sembilan
Tel: +606 676 7168
Fax: +606 676 7101
info-my@infastech.com

REGNO UNITO

Avdel UK Limited

Pacific House
2 Swiftfields
Watchmead Industrial Estate
Welwyn Garden City
Hertfordshire AL7 1LY
Tel: +44 (0) 1707 292000
Fax: +44 (0) 1707 292199
enquiries@infastech.com

SINGAPORE

Infastech (Singapore) Pte Ltd.

31 Kaki Bukit Road 3
#05-03/06 Techlink
Singapore, 417818
Tel: +65 6372 5653
Fax: +65 6744 5643
info-sg@infastech.com

SPAGNA

Avdel Spain S.A.

C/ Puerto de la Morcuera, 14
Poligono Industrial Prado Overa
Ctra. de Toledo, km 7,8
28919 Leganés (Madrid)
Tel: +34 91 3416767
Fax: +34 91 3416740
ventas@infastech.com

TAIWAN

Infastech/Tri-Star Limited

No 269-7, Baodong Rd,
Guanmiao Township,
71841 Tainan County,
Taiwan, R.O.C
Tel: +886 6 596 5798 (ext 201)
Fax: +886 6 596 5758
info-tw@infastech.com

USA

Avdel USA LLC

614 NC Highway 200 South
Stanfield, North Carolina 28163
Tel: +1 704 888 7100
Fax: +1 704 888 0258
infoAvdeUSA@infastech.com

N. foglio dati	Edizione	Nota modifica N.
07900-00796	A2	07/103
	A3	08/057
	A4	10/162
	A5	11/018

www.avdel-global.com
www.infastech.com

Autosert® (equipment), Avbolt®, Avdel®, Avdelmate®, Avdel TX2000®, Avdelok®, Avex®, Avibulb®, Avinox®, Avinut™, Avlug®, Avmatic®, Avplas®, Avseal®, Avsert®, Avtainer®, Avtronic®, Briv®, Bulbex®, Chobert®, Eurosert®, Fastriv®, Finsert®, Genesis®, Grovit®, Hemlok®, Hexsert®, Holding your world together®, Hydra®, Interlock®, Klamp-Tite®, Klamp-tite KTR®, Kvex®, Maxlok®, Monobolt®, Monobulb®, Neobolt®, Nutsert®, Nutsert SQ®, Portariv®, Rivmatic®, Rivscrew®, Speed Fastening®, Squaresert®, Stavex®, Supersert®, Thin Sheet Nutsert®, Titan®, T-Lok®, TLR®, TSN®, TX2000®, Versa-Nut®, Viking® e Viking 360® sono marchi di Avdel UK Limited. Infastech™ e Our Technology, Your Success™ sono marchi di Infastech Intellectual Properties Pte Ltd. I nomi ed i loghi delle altre società qui menzionate possono essere marchi dei loro rispettivi proprietari. Questo documento è solo a scopo informativo. Infastech non offre garanzie, espresse o implicite, in questo documento. I dati indicati sono soggetti a modifica senza preavviso come risultato della politica di continuo sviluppo e miglioramento del prodotto. Il vostro rappresentante locale Avdel è a vostra disposizione se avete bisogno di confermare le ultime informazioni.

Genesis® Right Angle and Straight Swivel Head Fitting Instructions

To Prepare Base Tools to Accept Swivel Head Equipment

Refer to the assembly illustration in the appropriate tool manual - nG1, nG2, nG2s, nG3, G2, G2s or G3.

Item numbers in **bold** refer to the parts list and illustration below.

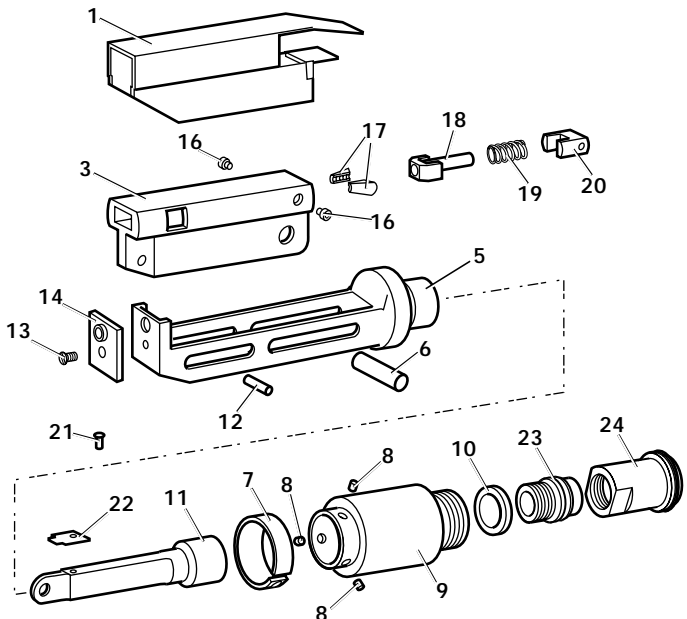
1. Unscrew 'T' Adaptor 71213-02020 (Jaw Spreader Housing **23** for G2, G2s, G3 and nG3).
Remove Locknut 71210-02105 and Seal Housing 71210-02104.
2. Screw Stop Nut Assembly **24** fully onto the piston by hand (supplied in the Swivel Head Kit).
Fit Jaw Spreader Housing **23** (supplied in the Swivel Head Kit for nG1, nG2 and nG2s) screw fully onto the piston before tightening Stop Nut Assembly **24** against it.
3. Remove the Stem Collector Bottle Assembly and replace it with Safety Cap **25***.
For Genesis® nG tools fitted with the Quick Release Collector Bottle, fit Safety Cap Q/R **26***.
4. When Swivel Head equipment is fitted to the Genesis® nG2 or nG3 tool, the 'Tool Cycle Counter' will not operate. To reactivate the 'Tool Cycle Counter' it is necessary to replace the two Sealing Washers 71221-02006 as follows:
For nG2 fit replacement Spacers 71213-02032 (2 off).
For nG3 fit replacement Spacers 71223-02032 (2 off).
Refer to the tool manual 'Pneumatic Piston Assembly' for the dismantling instructions.
Note: The tool will need to be reprimed if replacements for Sealing Washers are fitted, for repriming refer to the tool manual.

Fitting the Straight Swivel Head Assembly

- Remove Guard **1**, Screw **21** and Platform **22**.
- Remove Pivot Pin **6** and Spindle **11**.
- Fit Locking Ring **10** over the Jaw Spreader Housing **23**.
- Screw Spindle **11** onto the Jaw Spreader Housing **23**, leaving the small screw fixing hole uppermost. Tighten gently with a tommy bar.
- Screw the assembly over Spindle **11** onto the front of the tool head casting. Replace Pivot Pin **6**.
- Attach Platform **22** onto the top of Spindle **11** with Screw **21**.
- Snap Guard **1** over the assembly.

PARTS LIST - STRAIGHT SWIVEL HEAD		
ITEM	DESCRIPTION	STRAIGHT SWIVEL
1	Guard	07494-05000
3	Jaw Carrier	07494-03026
5	Body	07494-03015
6	Pivot Pin	07343-02207
7	Spring Clip	07495-03900
8	Roller	07007-00039
9	Adaptor	07345-03001
10	Locking Ring	07345-03003
11	Spindle	07345-03002
12	Dowel Pin	07007-00038
13	Screw	07342-02207
14	Nose Tip	See Manual
16	Screw	07494-03028
17	Jaws	See Manual
18	Jaw Spreader	07346-03101
19	Spring	07165-00305
20	Spring Guide	07494-03027
21	Screw	07001-00368
22	Platform	07345-00401
23	Jaw Spreader Housing	71210-02101
24	Stop Nut Assembly	71213-20200
25*	Safety Cap	71210-20201
26*	Safety Cap Q/R	71213-20201

* Items not shown



Note: Nose tips and jaws (**14** and **17**) vary to suit specific fasteners.

For complete assembly part numbers, including nose tips and jaws, refer to tool manual.

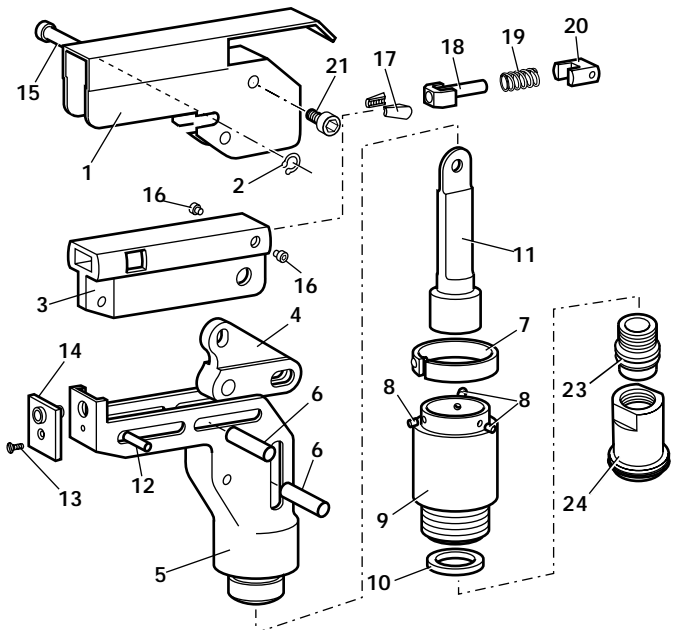
Fitting the Right Angle Swivel Head Assembly

Item numbers in **bold** refer to the parts list and illustration below.

Prepare the base tool as per the instructions 1, 2, 3 and 4 on the front page.

- Remove Screw **21** (4 off).
- Slide Guard **1** from Body **5**.
- Remove Pivot Pin **6** that secures Spindle **11** to Body **5**. Remove Spindle **11**.
- Screw Spindle **11** onto the Jaw Spreader Housing **23**. Tighten gently with a tommy bar.
- Screw the assembly over Spindle **11** onto the front of the tool head casting. Replace Pivot Pin **6**.
- Slide Guard **1** over the assembly, carefully sliding the cut out slots around the head of Pivot Pin **15** and under Circlip **2**.
- Secure Guard **1** with Screw **21** (4 off).

PARTS LIST - RIGHT ANGLE SWIVEL HEAD		
ITEM	DESCRIPTION	RIGHT ANGLE SWIVEL
1	Guard	07495-03003
2	Circlip	07004-00105
3	Jaw Carrier	07494-03026
4	Lever	07495-03004
5	Body	07495-03002
6	Pivot Pin	07343-02207
7	Spring Clip	07495-03900
8	Roller	07007-00039
9	Adaptor	07345-03001
10	Locking Ring	07345-03003
11	Spindle	07345-03002
12	Dowel Pin	07007-00038
13	Screw	07342-02207
14	Nose Tip	See Manual
15	Pivot Pin	07346-03102
16	Screw	07494-03028
17	Jaws	See Manual
18	Jaw Spreader	07346-03101
19	Spring	07165-00305
20	Spring Guide	07494-03027
21	Screw	07210-00804
23	Jaw Spreader Housing	71210-02101
24	Stop Nut Assembly	71213-20200
25*	End Cap	71210-20201
26*	End Cap Q/R	71213-20201



* Items not shown

Note: Nose tips and jaws (**14** and **17**) vary to suit specific fasteners.

For complete assembly part numbers, including nose tips and jaws, refer to tool manual.



Since 1922

Avdel® iForm™

Since 1936

2010



Our Technology, Your Success

AUSTRALIA**Infastech (Australia) Pty Ltd.**

891 Wellington Road
Rowville
Victoria 3178
Tel: +61 3 9765 6400
Fax: +61 3 9765 6445
info@infastech.com.au

CANADA**Avdel Canada Limited**

1030 Lorimar Drive
Mississauga
Ontario L5S 1R8
Tel: +1 905 364 0664
Fax: +1 905 364 0678
infoAvdel-Canada@infastech.com

CHINA**Infastech (China) Ltd.**

RM 1708, 17/F., Nanyang Plaza,
57 Hung To Rd., Kwun Tong
Hong Kong
Tel: +852 2950 0631
Fax: +852 2950 0022
infochina@infastech.com

FRANCE**Avdel France S.A.S.**

33 bis, rue des Ardennes
BP4
75921 Paris Cedex 19
Tel: +33 (0) 1 4040 8000
Fax: +33 (0) 1 4208 2450
AvdelFrance@infastech.com

GERMANY**Avdel Deutschland GmbH**

Klusriede 24
30851 Langenhagen
Tel: +49 (0) 511 7288 0
Fax: +49 (0) 511 7288 133
AvdelDeutschland@infastech.com

INDIA**Infastech Fastening Technologies****India Private Limited**

Plot No OZ-14, Hi Tech SEZ,
SIPCOT Industrial Growth Center,
Oragadam, Sriperumbudur Taluk,
Kanchipuram District,
602105 Tamilnadu
Tel: +91 44 4711 8001
Fax: +91 44 4711 8009
info-in@infastech.com

ITALY**Avdel Italia S.r.l.**

Viale Lombardia 51/53
20047 Brugherio (MI)
Tel: +39 039 289911
Fax: +39 039 2873079
vendite@infastech.com

JAPAN**Infastech Kabushiki Kaisha**

Center Minami SKY,
3-1 Chigasaki-Chuo, Tsuzuki-ku,
Yokohama-city,
Kanagawa Prefecture
Japan 224-0032
Tel: +81 45 947 1200
Fax: +81 45 947 1205
info@infastech.co.jp

MALAYSIA**Infastech (Malaysia) Sdn Bhd**

Lot 63, Persiaran Bunga Tanjung 1,
Senawang Industrial Park
70400 Seremban
Negeri Sembilan
Tel: +606 676 7168
Fax: +606 676 7101
info-my@infastech.com

SINGAPORE**Infastech (Singapore) Pte Ltd.**

31 Kaki Bukit Road 3
#05-03/06 Techlink
Singapore, 417818
Tel: +65 6372 5653
Fax: +65 6744 5643
info-sg@infastech.com

SOUTH KOREA**Infastech (Korea) Ltd.**

212-4, Suyang-Ri,
Silchon-Eup, Kwangju-City,
Kyunggi-Do, Korea, 464-874
Tel: +82 31 798 6340
Fax: +82 31 798 6342
info@infastech.co.kr

SPAIN**Avdel Spain S.A.**

C/ Puerto de la Morcuera, 14
Poligono Industrial Prado Overa
Ctra. de Toledo, km 7,8
28919 Leganés (Madrid)
Tel: +34 91 3416767
Fax: +34 91 3416740
ventas@infastech.com

TAIWAN**Infastech/Tri-Star Limited**

No 269-7, Baodong Rd,
Guanmiao Township,
71841 Tainan County,
Taiwan, R.O.C
Tel: +886 6 596 5798 (ext 201)
Fax: +886 6 596 5758
info-tw@infastech.com

UNITED KINGDOM**Avdel UK Limited**

Pacific House
2 Swiftfields
Watchmead Industrial Estate
Welwyn Garden City
Hertfordshire AL7 1LY
Tel: +44 (0) 1707 292000
Fax: +44 (0) 1707 292199
enquiries@infastech.com

USA**Avdel USA LLC**

614 NC Highway 200 South
Stanfield, North Carolina 28163
Tel: +1 704 888 7100
Fax: +1 704 888 0258
infoAvdel-USA@infastech.com

Data Sheet No.	Issue	Change Note No.
07900-00796	A2	07/103
	A3	08/057
	A4	10/162
	A5	11/018

www.avdel-global.com
www.infastech.com

Autosert® (equipment), Avbolt®, Avdel®, Avdelmate®, Avdel TX2000®, Avdelok®, Avex®, Avibulb®, Avinox®, Avinut™, Avlug®, Avmatic®, Avplas®, Avseal®, Avsert®, Avtainer®, Avtronic®, Briv®, Bulbex®, Chobert®, Eurosert®, Fastriv®, Finsert®, Genesis®, Grovit®, Hemlok®, Hexsert®, Holding your world together®, Hydra®, Interlock®, Klamp-Tite®, KlampTite KTR®, Kvex®, Maxlok®, Monobolt®, Monobulb®, Neobolt®, Nutsert®, Nutsert SQ®, Portariv®, Rivmatic®, Rivscrew®, Speed Fastening®, Squaresert®, Stavex®, Supersert®, Thin Sheet Nutsert®, Titan®, T-Lok®, TLR®, TSN®, TX2000®, Versa-Nut®, Viking® and Viking 360® are trademarks of Avdel UK Limited. Infastech™ and Our Technology, Your Success™ are trademarks of Infastech Intellectual Properties Pte Ltd. The names and logos of other companies mentioned herein may be trademarks of their respective owners. This document is for informational purposes only. Infastech makes no warranties, expressed or implied, in this document. Data shown is subject to change without prior notice as a result of continuous product development and improvement policy. Your local Avdel representative is at your disposal should you need to confirm latest information.