

Tête pivotante droite et à angle droit Genesis® Instructions de montage

Préparation des outils de base avant montage de la tête pivotante

Reportez-vous à l'illustration de l'ensemble dans le manuel de l'outil approprié - nG1, nG2, nG2s, nG3, G2, G2s ou G3.

Les numéros de repère en **gras** se rapportent à la liste de pièces et à l'illustration ci-dessous.

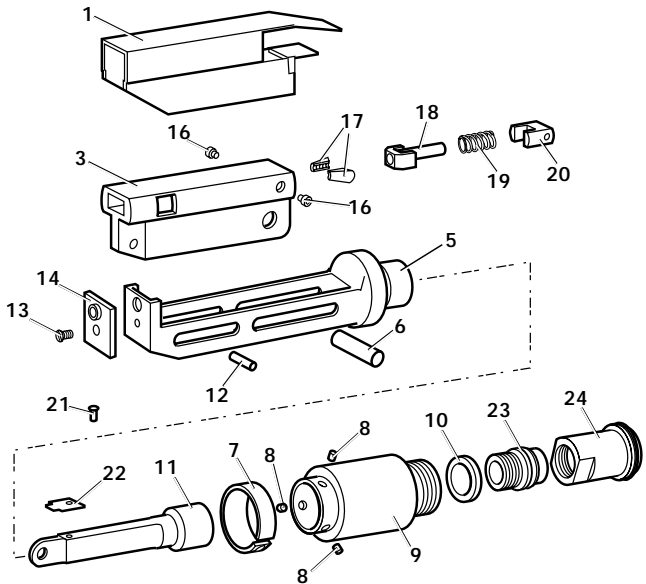
- Dévissez l'adaptateur en T 71213-02020 (carter guide **23** pour G2, G2s, G3 et nG3). Retirez l'écrou de blocage 71210-02105 et le logement de joint 71210-02104.
- Vissez entièrement à la main l'ensemble écrou de blocage **24** sur le piston (fourni avec la tête pivotante). Placez le carter guide **23** (fourni avec la tête pivotante pour nG1, nG2 et nG2s), vissez-le entièrement sur le piston avant de serrer l'ensemble écrou de blocage **24**.
- Retirez l'ensemble vase de récupération des tiges et remplacez-le par un obturateur de sécurité **25***. Pour les outils Genesis® nG équipés du vase de récupération à déblocage rapide, installez l'obturateur de sécurité Q/R **26***.
- Lorsque la tête pivotante est installée sur l'outil Genesis® nG2 ou nG3, le compteur de cycles de l'outil ne fonctionne pas. Pour réactiver le compteur de cycles de l'outil, il est nécessaire de remplacer les deux rondelles d'étanchéité 71221-02006 comme suit :
Pour nG2, posez des entretoises de remplacement 71213-02032 (2).
Pour nG3, posez des entretoises de remplacement 71223-02032 (2).
Reportez-vous au manuel de l'outil "Ensemble piston pneumatique" pour obtenir les instructions de démontage.
Remarque : L'outil doit être réarmé si des rondelles d'étanchéité de remplacement ont été installées. Pour le réarmage, reportez-vous au manuel de l'outil.

Montage de l'ensemble tête pivotante droite

- Retirez la protection **1**, la vis **21** et la plate-forme **22**.
- Retirez le tourillon **6** et l'axe **11**.
- Placez la bague de serrage **10** sur le carter guide **23**.
- Vissez l'axe **11** sur le carter guide **23** en orientant le petit orifice de fixation de la vis vers le haut. Serrez légèrement à l'aide d'une broche de serrage.
- Vissez l'ensemble sur l'axe **11** dans la partie avant de la pièce moulée de la tête de l'outil. Reposez le tourillon **6**.
- Fixez la plate-forme **22** sur la partie supérieure de l'axe **11** à l'aide de la vis **21**.
- Reposez la protection **1** sur l'ensemble.

LISTE DE PIÈCES - TÊTE PIVOTANTE DROITE		
RE-PÈRE	DESCRIPTION	TÊTE PIVOTANTE DROITE
1	Protection	07494-05000
3	Carter porte-mâchoires	07494-03026
5	Corps	07494-03015
6	Tourillon	07343-02207
7	Coupelle élastique	07495-03900
8	Galet	07007-00039
9	Adaptateur	07345-03001
10	Bague de serrage	07345-03003
11	Axe	07345-03002
12	Goupille	07007-00038
13	Vis	07342-02207
14	Embout	Voir manuel
16	Vis	07494-03028
17	Mâchoires	Voir manuel
18	Porte-mâchoires	07346-03101
19	Ressort	07165-00305
20	Guide de ressort	07494-03027
21	Vis	07001-00368
22	Plate-forme	07345-00401
23	Carter guide	71210-02101
24	Ensemble écrou de blocage	71213-20200
25*	Obturateur de sécurité	71210-20201
26*	Obturateur de sécurité Q/R	71213-20201

* Articles non illustrés



Remarque : Les embouts et les mâchoires (**14** et **17**) varient en fonction des fixations.

Pour obtenir toutes les références de l'ensemble, y compris les embouts et les mâchoires, reportez-vous au manuel de l'outil.

Montage de l'ensemble de tête pivotante à angle droit

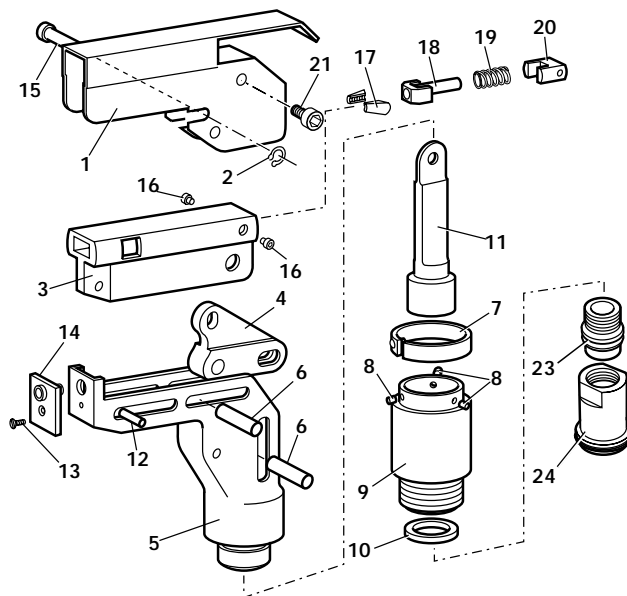
Les numéros de repère en **gras** se rapportent à la liste de pièces et à l'illustration ci-dessous.

Préparez l'outil de base conformément aux instructions 1, 2, 3 et 4 de la première page.

- Retirez la vis **21** (4).
- Faites glisser la protection **1** du corps **5**.
- Retirez le tourillon **6** fixant l'axe **11** au corps **5**. Retirez l'axe **11**.
- Vissez l'axe **11** sur le carter guide **23**. Serrez légèrement à l'aide d'une broche de serrage.
- Vissez l'ensemble sur l'axe **11** dans la partie avant de la pièce moulée de la tête de l'outil. Reposez le tourillon **6**.
- Reposez la protection **1** sur l'ensemble en faisant glisser délicatement les encoches fendues autour de la tête du tourillon **15** et sous le circlip **2**.
- Fixez la protection **1** à l'aide de la vis **21** (4).

LISTE DE PIÈCES – TÊTE PIVOTANTE A ANGLE DROIT		
RE-PÈRE	DESCRIPTION	TÊTE PIVOTANTE A ANGLE DROIT
1	Protection	07495-03003
2	Circlip	07004-00105
3	Carter porte-mâchoires	07494-03026
4	Levier	07495-03004
5	Corps	07495-03002
6	Tourillon	07343-02207
7	Coupelle élastique	07495-03900
8	Galet	07007-00039
9	Adaptateur	07345-03001
10	Bague de serrage	07345-03003
11	Axe	07345-03002
12	Goupille	07007-00038
13	Vis	07342-02207
14	Embout	Voir manuel
15	Tourillon	07346-03102
16	Vis	07494-03028
17	Mâchoires	Voir manuel
18	Porte-mâchoires	07346-03101
19	Ressort	07165-00305
20	Guide de ressort	07494-03027
21	Vis	07210-00804
23	Carter guide	71210-02101
24	Ensemble écrou de blocage	71213-20200
25*	Obturateur	71210-20201
26*	Obturateur Q/R	71213-20201

* Articles non illustrés



Remarque : Les embouts et les mâchoires (**14** et **17**) varient en fonction des fixations.

Pour obtenir toutes les références de l'ensemble, y compris les embouts et les mâchoires, reportez-vous au manuel de l'outil.



Notes

ALLEMAGNE

Avdel Deutschland GmbH
 Klusriede 24
 30851 Langenhagen
 Tel: +49 (0) 511 7288 0
 Fax: +49 (0) 511 7288 133
 AvdelDeutschland@infastech.com

AUSTRALIE

Infastech (Australia) Pty Ltd.
 891 Wellington Road
 Rowville
 Victoria 3178
 Tel: +61 3 9765 6400
 Fax: +61 3 9765 6445
 info@infastech.com.au

CANADA

Avdel Canada Limited
 1030 Lorimar Drive
 Mississauga
 Ontario L5S 1R8
 Tel: +1 905 364 0664
 Fax: +1 905 364 0678
 infoAvdel-Canada@infastech.com

CHINE

Infastech (China) Ltd.
 RM 1708, 17/F., Nanyang Plaza,
 57 Hung To Rd., Kwun Tong
 Hong Kong
 Tel: +852 2950 0631
 Fax: +852 2950 0022
 infochina@infastech.com

CORRÉ DU SUD

Infastech (Korea) Ltd.
 212-4, Suyang-Ri,
 Silchon-Eup, Kwangju-City,
 Kyunggi-Do, Korea, 464-874
 Tel: +82 31 798 6340
 Fax: +82 31 798 6342
 info@infastech.co.kr

ESPAGNE

Avdel Spain S.A.
 C/ Puerto de la Morcuera, 14
 Poligono Industrial Prado Overa
 Ctra. de Toledo, km 7,8
 28919 Leganés (Madrid)
 Tel: +34 91 3416767
 Fax: +34 91 3416740
 ventas@infastech.com

FRANCE

Avdel France S.A.S.
 33 bis, rue des Ardennes
 BP4
 75921 Paris Cedex 19
 Tel: +33 (0) 1 4040 8000
 Fax: +33 (0) 1 4208 2450
 AvdelFrance@infastech.com

INDE

Infastech Fastening Technologies India Private Limited
 Plot No OZ-14, Hi Tech SEZ,
 SIPCOT Industrial Growth Center,
 Oragadam, Sriperumbudur Taluk,
 Kanchipuram District,
 602105 Tamilnadu
 Tel: +91 44 4711 8001
 Fax: +91 44 4711 8009
 info-in@infastech.com

ITALIE

Avdel Italia S.r.l.
 Viale Lombardia 51/53
 20047 Brugherio (MI)
 Tel: +39 039 289911
 Fax: +39 039 2873079
 vendite@infastech.com

JAPON

Infastech Kabushiki Kaisha
 Center Minami SKY,
 3-1 Chigasaki-Chuo, Tsuzuki-ku,
 Yokohama-city,
 Kanagawa Prefecture
 Japan 224-0032
 Tel: +81 45 947 1200
 Fax: +81 45 947 1205
 info@infastech.co.jp

MALAISIE

Infastech (Malaysia) Sdn Bhd
 Lot 63, Persiaran Bunga Tanjung 1,
 Senawang Industrial Park
 70400 Seremban
 Negeri Sembilan
 Tel: +606 676 7168
 Fax: +606 676 7101
 info-my@infastech.com

ROYAUME-UNI

Avdel UK Limited
 Pacific House
 2 Swiftfields
 Watchmead Industrial Estate
 Welwyn Garden City
 Hertfordshire AL7 1LY
 Tel: +44 (0) 1707 292000
 Fax: +44 (0) 1707 292199
 enquiries@infastech.com

SINGAPOUR

Infastech (Singapore) Pte Ltd.
 31 Kaki Bukit Road 3
 #05-03/06 Techlink
 Singapore, 417818
 Tel: +65 6372 5653
 Fax: +65 6744 5643
 info-sg@infastech.com

TAÏWAN

Infastech/Tri-Star Limited
 No 269-7, Baodong Rd,
 Guanmiao Township,
 71841 Tainan County,
 Taiwan, R.O.C
 Tel: +886 6 596 5798 (ext 201)
 Fax: +886 6 596 5758
 info-tw@infastech.com

USA

Avdel USA LLC
 614 NC Highway 200 South
 Stanfield, North Carolina 28163
 Tel: +1 704 888 7100
 Fax: +1 704 888 0258
 infoAvdelUSA@infastech.com

Feuille de données techniques n°	Edition	N° de modification
07900-00796	A2	07/103
	A3	08/057
	A4	10/162
	A5	11/018

www.avdel-global.com
www.infastech.com

Autosert® (equipment), Avbolt®, Avdel®, Avdelmate®, Avdel TX2000®, Avdelok®, Avex®, Avibulb®, Avinox®, Avinut™, Avlug®, Avmatic®, Avplas®, Avseal®, Avsert®, Avtainer®, Avtronic®, Briv®, Bulbex®, Chobert®, Eurosert®, Fastriv®, Finsert®, Genesis®, Grovit®, Hemlok®, Hexsert®, Holding your world together®, Hydra®, Interlock®, Klamp-Tite®, KlampTite KTR®, Kvex®, Maxlok®, Monobolt®, Monobulb®, Neobolt®, Nutsert®, Nutsert SQ®, Portariv®, Rivmatic®, Rivscrew®, Speed Fastening®, Squaresert®, Stavex®, Supersert®, Thin Sheet Nutsert®, Titan®, T-Lok®, TLR®, TSN®, TX2000®, Versa-Nut®, Viking® et Viking 360® sont des marques déposées de Avdel UK Limited. Infastech™ et Our Technology, Your Success™ sont des marques déposées de Infastech Intellectual Properties Pte Ltd. Les noms et logos d'autres sociétés mentionnées peuvent être des marques de leur propres sociétés. Ce document est purement informatif. Infastech ne donne aucune garantie, expresse ou implicite dans ce document. La société se réserve la possibilité de modifier à tout moment les données figurant sur le présent document dans le cadre de sa procédure de développement et d'amélioration continue des produits. Votre représentant Avdel est à votre disposition, si vous avez besoin de valider les dernières données techniques mises en oeuvre.

Genesis® Right Angle and Straight Swivel Head Fitting Instructions

To Prepare Base Tools to Accept Swivel Head Equipment

Refer to the assembly illustration in the appropriate tool manual - nG1, nG2, nG2s, nG3, G2, G2s or G3.

Item numbers in **bold** refer to the parts list and illustration below.

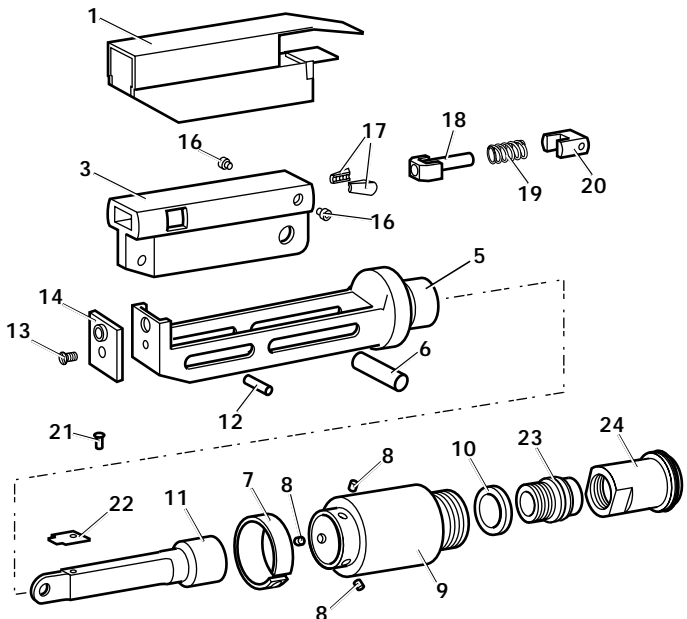
1. Unscrew 'T' Adaptor 71213-02020 (Jaw Spreader Housing **23** for G2, G2s, G3 and nG3).
Remove Locknut 71210-02105 and Seal Housing 71210-02104.
2. Screw Stop Nut Assembly **24** fully onto the piston by hand (supplied in the Swivel Head Kit).
Fit Jaw Spreader Housing **23** (supplied in the Swivel Head Kit for nG1, nG2 and nG2s) screw fully onto the piston before tightening Stop Nut Assembly **24** against it.
3. Remove the Stem Collector Bottle Assembly and replace it with Safety Cap **25***.
For Genesis® nG tools fitted with the Quick Release Collector Bottle, fit Safety Cap Q/R **26***.
4. When Swivel Head equipment is fitted to the Genesis® nG2 or nG3 tool, the 'Tool Cycle Counter' will not operate. To reactivate the 'Tool Cycle Counter' it is necessary to replace the two Sealing Washers 71221-02006 as follows:
For nG2 fit replacement Spacers 71213-02032 (2 off).
For nG3 fit replacement Spacers 71223-02032 (2 off).
Refer to the tool manual 'Pneumatic Piston Assembly' for the dismantling instructions.
Note: The tool will need to be reprimed if replacements for Sealing Washers are fitted, for repriming refer to the tool manual.

Fitting the Straight Swivel Head Assembly

- Remove Guard **1**, Screw **21** and Platform **22**.
- Remove Pivot Pin **6** and Spindle **11**.
- Fit Locking Ring **10** over the Jaw Spreader Housing **23**.
- Screw Spindle **11** onto the Jaw Spreader Housing **23**, leaving the small screw fixing hole uppermost. Tighten gently with a tommy bar.
- Screw the assembly over Spindle **11** onto the front of the tool head casting. Replace Pivot Pin **6**.
- Attach Platform **22** onto the top of Spindle **11** with Screw **21**.
- Snap Guard **1** over the assembly.

PARTS LIST - STRAIGHT SWIVEL HEAD		
ITEM	DESCRIPTION	STRAIGHT SWIVEL
1	Guard	07494-05000
3	Jaw Carrier	07494-03026
5	Body	07494-03015
6	Pivot Pin	07343-02207
7	Spring Clip	07495-03900
8	Roller	07007-00039
9	Adaptor	07345-03001
10	Locking Ring	07345-03003
11	Spindle	07345-03002
12	Dowel Pin	07007-00038
13	Screw	07342-02207
14	Nose Tip	See Manual
16	Screw	07494-03028
17	Jaws	See Manual
18	Jaw Spreader	07346-03101
19	Spring	07165-00305
20	Spring Guide	07494-03027
21	Screw	07001-00368
22	Platform	07345-00401
23	Jaw Spreader Housing	71210-02101
24	Stop Nut Assembly	71213-20200
25*	Safety Cap	71210-20201
26*	Safety Cap Q/R	71213-20201

* Items not shown



Note: Nose tips and jaws (**14** and **17**) vary to suit specific fasteners.

For complete assembly part numbers, including nose tips and jaws, refer to tool manual.

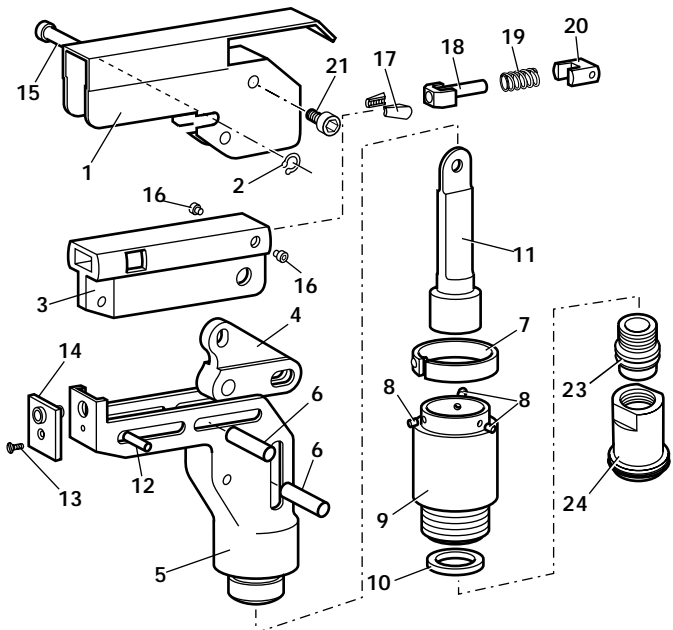
Fitting the Right Angle Swivel Head Assembly

Item numbers in **bold** refer to the parts list and illustration below.

Prepare the base tool as per the instructions 1, 2, 3 and 4 on the front page.

- Remove Screw **21** (4 off).
- Slide Guard **1** from Body **5**.
- Remove Pivot Pin **6** that secures Spindle **11** to Body **5**. Remove Spindle **11**.
- Screw Spindle **11** onto the Jaw Spreader Housing **23**. Tighten gently with a tommy bar.
- Screw the assembly over Spindle **11** onto the front of the tool head casting. Replace Pivot Pin **6**.
- Slide Guard **1** over the assembly, carefully sliding the cut out slots around the head of Pivot Pin **15** and under Circlip **2**.
- Secure Guard **1** with Screw **21** (4 off).

PARTS LIST - RIGHT ANGLE SWIVEL HEAD		
ITEM	DESCRIPTION	RIGHT ANGLE SWIVEL
1	Guard	07495-03003
2	Circlip	07004-00105
3	Jaw Carrier	07494-03026
4	Lever	07495-03004
5	Body	07495-03002
6	Pivot Pin	07343-02207
7	Spring Clip	07495-03900
8	Roller	07007-00039
9	Adaptor	07345-03001
10	Locking Ring	07345-03003
11	Spindle	07345-03002
12	Dowel Pin	07007-00038
13	Screw	07342-02207
14	Nose Tip	See Manual
15	Pivot Pin	07346-03102
16	Screw	07494-03028
17	Jaws	See Manual
18	Jaw Spreader	07346-03101
19	Spring	07165-00305
20	Spring Guide	07494-03027
21	Screw	07210-00804
23	Jaw Spreader Housing	71210-02101
24	Stop Nut Assembly	71213-20200
25*	End Cap	71210-20201
26*	End Cap Q/R	71213-20201



* Items not shown

Note: Nose tips and jaws (**14** and **17**) vary to suit specific fasteners.

For complete assembly part numbers, including nose tips and jaws, refer to tool manual.



Since 1922

Avdel® iForm™

Since 1936

2010



Our Technology, Your Success

AUSTRALIA**Infastech (Australia) Pty Ltd.**

891 Wellington Road
Rowville
Victoria 3178
Tel: +61 3 9765 6400
Fax: +61 3 9765 6445
info@infastech.com.au

CANADA**Avdel Canada Limited**

1030 Lorimar Drive
Mississauga
Ontario L5S 1R8
Tel: +1 905 364 0664
Fax: +1 905 364 0678
infoAvdel-Canada@infastech.com

CHINA**Infastech (China) Ltd.**

RM 1708, 17/F., Nanyang Plaza,
57 Hung To Rd., Kwun Tong
Hong Kong
Tel: +852 2950 0631
Fax: +852 2950 0022
infochina@infastech.com

FRANCE**Avdel France S.A.S.**

33 bis, rue des Ardennes
BP4
75921 Paris Cedex 19
Tel: +33 (0) 1 4040 8000
Fax: +33 (0) 1 4208 2450
AvdelFrance@infastech.com

GERMANY**Avdel Deutschland GmbH**

Klusriede 24
30851 Langenhagen
Tel: +49 (0) 511 7288 0
Fax: +49 (0) 511 7288 133
AvdelDeutschland@infastech.com

INDIA**Infastech Fastening Technologies****India Private Limited**

Plot No OZ-14, Hi Tech SEZ,
SIPCOT Industrial Growth Center,
Oragadam, Sriperumbudur Taluk,
Kanchipuram District,
602105 Tamilnadu
Tel: +91 44 4711 8001
Fax: +91 44 4711 8009
info-in@infastech.com

ITALY**Avdel Italia S.r.l.**

Viale Lombardia 51/53
20047 Brugherio (MI)
Tel: +39 039 289911
Fax: +39 039 2873079
vendite@infastech.com

JAPAN**Infastech Kabushiki Kaisha**

Center Minami SKY,
3-1 Chigasaki-Chuo, Tsuzuki-ku,
Yokohama-city,
Kanagawa Prefecture
Japan 224-0032
Tel: +81 45 947 1200
Fax: +81 45 947 1205
info@infastech.co.jp

MALAYSIA**Infastech (Malaysia) Sdn Bhd**

Lot 63, Persiaran Bunga Tanjung 1,
Senawang Industrial Park
70400 Seremban
Negeri Sembilan
Tel: +606 676 7168
Fax: +606 676 7101
info-my@infastech.com

SINGAPORE**Infastech (Singapore) Pte Ltd.**

31 Kaki Bukit Road 3
#05-03/06 Techlink
Singapore, 417818
Tel: +65 6372 5653
Fax: +65 6744 5643
info-sg@infastech.com

SOUTH KOREA**Infastech (Korea) Ltd.**

212-4, Suyang-Ri,
Silchon-Eup, Kwangju-City,
Kyunggi-Do, Korea, 464-874
Tel: +82 31 798 6340
Fax: +82 31 798 6342
info@infastech.co.kr

SPAIN**Avdel Spain S.A.**

C/ Puerto de la Morcuera, 14
Poligono Industrial Prado Overa
Ctra. de Toledo, km 7,8
28919 Leganés (Madrid)
Tel: +34 91 3416767
Fax: +34 91 3416740
ventas@infastech.com

TAIWAN**Infastech/Tri-Star Limited**

No 269-7, Baodong Rd,
Guanmiao Township,
71841 Tainan County,
Taiwan, R.O.C
Tel: +886 6 596 5798 (ext 201)
Fax: +886 6 596 5758
info-tw@infastech.com

UNITED KINGDOM**Avdel UK Limited**

Pacific House
2 Swiftfields
Watchmead Industrial Estate
Welwyn Garden City
Hertfordshire AL7 1LY
Tel: +44 (0) 1707 292000
Fax: +44 (0) 1707 292199
enquiries@infastech.com

USA**Avdel USA LLC**

614 NC Highway 200 South
Stanfield, North Carolina 28163
Tel: +1 704 888 7100
Fax: +1 704 888 0258
infoAvdel-USA@infastech.com

Data Sheet No.	Issue	Change Note No.
07900-00796	A2	07/103
	A3	08/057
	A4	10/162
	A5	11/018

www.avdel-global.com
www.infastech.com

Autosert® (equipment), Avbolt®, Avdel®, Avdelmate®, Avdel TX2000®, Avdelok®, Avex®, Avibulb®, Avinox®, Avinut™, Avlug®, Avmatic®, Avplas®, Avseal®, Avsert®, Avtainer®, Avtronic®, Briv®, Bulbex®, Chobert®, Eurosert®, Fastriv®, Finsert®, Genesis®, Grovit®, Hemlok®, Hexsert®, Holding your world together®, Hydra®, Interlock®, Klamp-Tite®, KlampTite KTR®, Kvex®, Maxlok®, Monobolt®, Monobulb®, Neobolt®, Nutsert®, Nutsert SQ®, Portariv®, Rivmatic®, Rivscrew®, Speed Fastening®, Squaresert®, Stavex®, Supersert®, Thin Sheet Nutsert®, Titan®, T-Lok®, TLR®, TSN®, TX2000®, Versa-Nut®, Viking® and Viking 360® are trademarks of Avdel UK Limited. Infastech™ and Our Technology, Your Success™ are trademarks of Infastech Intellectual Properties Pte Ltd. The names and logos of other companies mentioned herein may be trademarks of their respective owners. This document is for informational purposes only. Infastech makes no warranties, expressed or implied, in this document. Data shown is subject to change without prior notice as a result of continuous product development and improvement policy. Your local Avdel representative is at your disposal should you need to confirm latest information.