

Conjunto de cabezal giratorio en ángulo recto y recto Genesis® – Instrucciones de montaje

Preparar la máquina básica para que acepte el conjunto del cabezal giratorio

Consultar la ilustración del montaje en el manual de la máquina apropiado - nG1, nG2, nG2s, nG3, G2, G2s o G3.

Los números de elementos en **negrilla** se refieren a la lista de componentes y a la ilustración siguientes.

- Desatornillar el adaptador "T" 71213-02020 (alojamiento aprietamordazas **23** para G2, G2s, G3 y nG3). Retirar la contratuerca 71210-02105 y el alojamiento de junta de estanqueidad 71210-02104.
- Atornillar manualmente el montaje de la tuerca de tope **24** completamente sobre el pistón (suministrado en el juego del cabezal giratorio). Montar el alojamiento aprietamordazas **23** (suministrado en el juego del cabezal giratorio para nG1, nG2 y nG2s); atornillar completamente sobre el pistón antes de apretar el montaje de la tuerca de tope **24** contra él.
- Retirar el vaso colector de vástagos y sustituirlo por el casquete de seguridad **25***. Para las máquinas Genesis® nG montadas con el colector de suelta rápida, montar el casquete de seguridad Q/R **26***.
- Cuando el conjunto del cabezal giratorio está montado en las máquinas Genesis® nG2 o nG3, el "contador de ciclos de la máquina" no funciona. Para reactivar el "contador de ciclos de la máquina" se deben volver a colocar las dos arandelas de estanqueidad 71221-02006 como sigue:
Para nG2 montar los separadores de reemplazo 71213-02032 (2).
Para nG3 montar los separadores de reemplazo 71223-02032 (2).
Consultar el manual de la máquina "Conjunto de émbolo neumático" para las instrucciones de desmontaje.

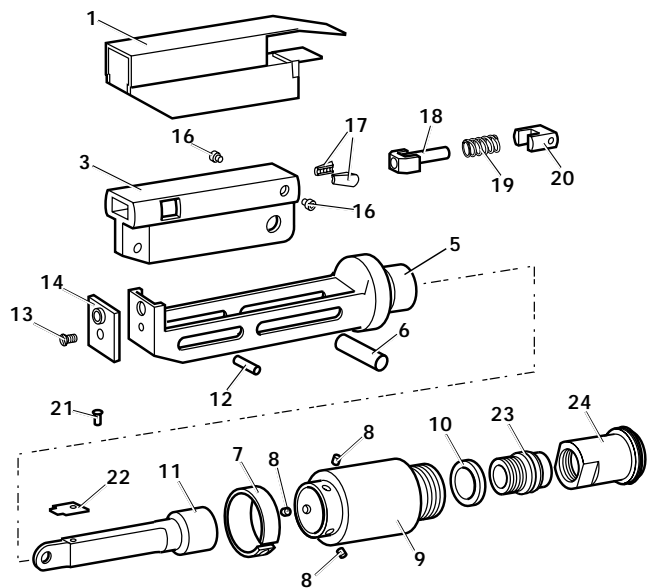
Nota: La máquina se deberá volver a cebar cuando se monten los reemplazos de las arandelas de retención; consultar el manual de la máquina.

Montaje del conjunto de cabezal giratorio recto

- Retirar el protector **1**, el tornillo **21** y la plataforma **22**.
- Retirar el pasador pivote **6** y el eje **11**.
- Montar la arandela de retención **10** sobre el alojamiento aprietamordazas **23**.
- Atornillar el eje **11** en el alojamiento aprietamordazas **23**, dejando el pequeño agujero de fijación del tornillo en la posición más elevada. Apretar suavemente con una palanca de mano.
- Atornillar el conjunto sobre el eje **11** en la parte frontal del cabezal de la herramienta. Volver a colocar el pasador pivote **6**.
- Fijar la plataforma **22** en la parte superior del eje **11** con el tornillo **21**.
- Presionar el protector **1** sobre el conjunto.

LISTA DE COMPONENTES – CABEZAL GIRATORIO RECTO		
ELE-MENTO	DESCRIPCIÓN	CABEZAL GIRA-TORIO RECTO
1	Protector	07494-05000
3	Alojamiento de mordazas	07494-03026
5	Carcasa	07494-03015
6	Pasador pivote	07343-02207
7	Grapa de muelle	07495-03900
8	Rodillo	07007-00039
9	Adaptador	07345-03001
10	Arandela de retención	07345-03003
11	Eje	07345-03002
12	Pasador guía	07007-00038
13	Tornillo	07342-02207
14	Sufridera	Ver el manual
16	Tornillo	07494-03028
17	Mordazas	Ver el manual
18	Aprietamordazas	07346-03101
19	Muelle	07165-00305
20	Guía del muelle	07494-03027
21	Tornillo	07001-00368
22	Plataforma	07345-00401
23	Alojamiento aprietamordazas	71210-02101
24	Montaje tuerca de tope	71213-20200
25*	Casquete de seguridad	71210-20201
26*	Casquete de seguridad Q/R	71213-20201

*Elementos no mostrados



Nota: Las sufrideras y las mordazas (**14** y **17**) varían para adaptarse a los remaches específicos.

Para los números de componentes de conjunto completos, incluidas sufrideras y mordazas, consultar el manual.

Montaje del conjunto de cabezal giratorio en ángulo recto

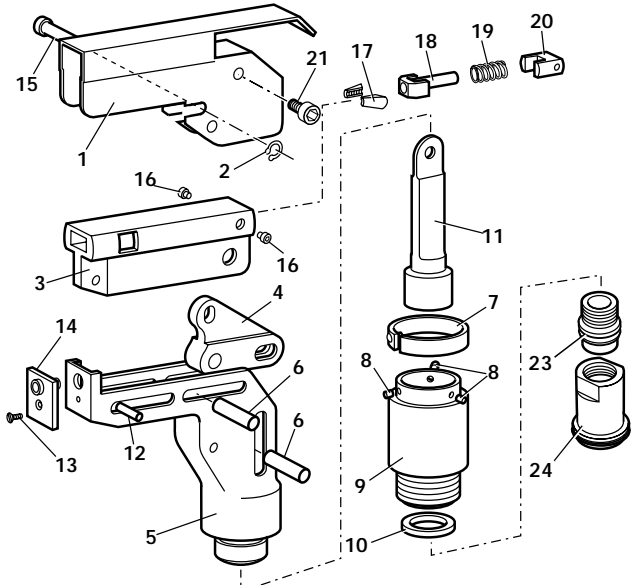
Los números de elementos en **negrilla** se refieren a la lista de componentes y a la ilustración siguientes.

Preparar la máquina base de acuerdo con las instrucciones 1, 2, 3 y 4 de la primera página.

- Retirar el tornillo **21** (4).
- Retirar el protector **1** de la carcasa **5**.
- Retirar el pasador pivote **6** que asegura el eje **11** en la carcasa **5**. Retirar el eje **11**.
- Atornillar el eje **11** en el alojamiento aprietamordazas **23**. Apretar suavemente con una palanca de mano.
- Atornillar el conjunto sobre el eje **11** en la parte frontal del cabezal de la herramienta. Volver a colocar el pasador pivote **6**.
- Colocar el protector **1** en el conjunto, deslizar cuidadosamente las ranuras de corte alrededor de la cabeza del pasador pivote **15** y debajo del anillo elástico de retención **2**.
- Asegurar el protector **1** con el tornillo **21** (4).

LISTA DE COMPONENTES – CABEZAL GIRATORIO EN ÁNGULO RECTO		
ELE-MENTO	DESCRIPCIÓN	CABEZAL GIRATORIO EN ÁNGULO RECTO
1	Protector	07495-03003
2	Anillo elástico de retención	07004-00105
3	Alojamiento de mordazas	07494-03026
4	Palanca	07495-03004
5	Carcasa	07495-03002
6	Pasador pivote	07343-02207
7	Grapa de muelle	07495-03900
8	Rodillo	07007-00039
9	Adaptador	07345-03001
10	Arandela de retención	07345-03003
11	Eje	07345-03002
12	Pasador guía	07007-00038
13	Tornillo	07342-02207
14	Sufridera	Ver el manual
15	Pasador pivote	07346-03102
16	Tornillo	07494-03028
17	Mordazas	Ver el manual
18	Aprietamordazas	07346-03101
19	Muelle	07165-00305
20	Guía del muelle	07494-03027
21	Tornillo	07210-00804
23	Alojamiento aprietamordazas	71210-02101
24	Montaje tuerca de tope	71213-20200
25*	Tapa final	71210-20201
26*	Tapa final Q/R	71213-20201

* Elementos no mostrados



Nota: Las sufrideras y las mordazas (**14** y **17**) varían para adaptarse a los remaches específicos.

Para los números de componentes de conjunto completos, incluidas sufrideras y mordazas, consultar el manual.



Notas

ALEMANIA

Avdel Deutschland GmbH
 Klusriede 24
 30851 Langenhagen
 Tel: +49 (0) 511 7288 0
 Fax: +49 (0) 511 7288 133
 AvdelDeutschland@infastech.com

AUSTRALIA

Infastech (Australia) Pty Ltd.
 891 Wellington Road
 Rowville
 Victoria 3178
 Tel: +61 3 9765 6400
 Fax: +61 3 9765 6445
 info@infastech.com.au

CANADÀ

Avdel Canada Limited
 1030 Lorimar Drive
 Mississauga
 Ontario L5S 1R8
 Tel: +1 905 364 0664
 Fax: +1 905 364 0678
 infoAvdel-Canada@infastech.com

CHINA

Infastech (China) Ltd.
 RM 1708, 17/F., Nanyang Plaza,
 57 Hung To Rd., Kwun Tong
 Hong Kong
 Tel: +852 2950 0631
 Fax: +852 2950 0022
 infochina@infastech.com

COREA DEL SUR

Infastech (Korea) Ltd.
 212-4, Suyang-Ri,
 Silchon-Eup, Kwangju-City,
 Kyunggi-Do, Korea, 464-874
 Tel: +82 31 798 6340
 Fax: +82 31 798 6342
 info@infastech.co.kr

EE.UU.

Avdel USA LLC
 614 NC Highway 200 South
 Stanfield, North Carolina 28163
 Tel: +1 704 888 7100
 Fax: +1 704 888 0258
 infoAvdelUSA@infastech.com

ESPAÑA

Avdel Spain S.A.
 C/ Puerto de la Morcuera, 14
 Poligono Industrial Prado Overa
 Ctra. de Toledo, km 7,8
 28919 Leganés (Madrid)
 Tel: +34 91 3416767
 Fax: +34 91 3416740
 ventas@infastech.com

FRANCIA

Avdel France S.A.S.
 33 bis, rue des Ardennes
 BP4
 75921 Paris Cedex 19
 Tel: +33 (0) 1 4040 8000
 Fax: +33 (0) 1 4208 2450
 AvdelFrance@infastech.com

INDIA

Infastech Fastening Technologies India Private Limited
 Plot No OZ-14, Hi Tech SEZ,
 SIPCOT Industrial Growth Center,
 Oragadam, Sriperumbudur Taluk,
 Kanchipuram District,
 602105 Tamilnadu
 Tel: +91 44 4711 8001
 Fax: +91 44 4711 8009
 info-in@infastech.com

ITALIA

Avdel Italia S.r.l.
 Viale Lombardia 51/53
 20047 Brugherio (MI)
 Tel: +39 039 289911
 Fax: +39 039 2873079
 vendite@infastech.com

JAPÓN

Infastech Kabushiki Kaisha
 Center Minami SKY,
 3-1 Chigasaki-Chuo, Tsuzuki-ku,
 Yokohama-city,
 Kanagawa Prefecture
 Japan 224-0032
 Tel: +81 45 947 1200
 Fax: +81 45 947 1205
 info@infastech.co.jp

MALASIA

Infastech (Malaysia) Sdn Bhd
 Lot 63, Persiaran Bunga Tanjung 1,
 Senawang Industrial Park
 70400 Seremban
 Negeri Sembilan
 Tel: +606 676 7168
 Fax: +606 676 7101
 info-my@infastech.com

REINO UNIDO

Avdel UK Limited
 Pacific House
 2 Swiftfields
 Watchmead Industrial Estate
 Welwyn Garden City
 Hertfordshire AL7 1LY
 Tel: +44 (0) 1707 292000
 Fax: +44 (0) 1707 292199
 enquiries@infastech.com

SINGAPUR

Infastech Singapore Pte Ltd.
 31 Kaki Bukit Road 3
 #05-03/06 Techlink
 Singapore, 417818
 Tel: +65 6372 5653
 Fax: +65 6744 5643
 info-sg@infastech.com

TAIWAN

Infastech/Tri-Star Limited
 No 269-7, Baodong Rd,
 Guanmiao Township,
 71841 Tainan County,
 Taiwan, R.O.C
 Tel: +886 6 596 5798 (ext 201)
 Fax: +886 6 596 5758
 info-tw@infastech.com

Nº de hoja de datos	Publicación	Nº de nota de cambio
07900-00796	A2	07/103
	A3	08/057
	A4	10/162
	A5	11/018

www.avdel-global.com
www.infastech.com

Autosert® (equipment), Avbolt®, Avdel®, Avdelmate®, Avdel TX2000®, Avdelok®, Avex®, Avibulb®, Avinox®, Avinut™, Avlug®, Avmatic®, Avplas®, Avseal®, Avsert®, Avtainer®, Avtronic®, Briv®, Bulbex®, Chobert®, Eurosert®, Fastriv®, Finsert®, Genesis®, Grovit®, Hemlok®, Hexsert®, Holding your world together®, Hydra®, Interlock®, Klamp-Tite®, KlampTite KTR®, Kvex®, Maxlok®, Monobolt®, Monobulb®, Neobolt®, Nutsert®, Nutsert SQ®, Portariv®, Rivmatic®, Rivscrew®, Speed Fastening®, Squaresert®, Stavex®, Supersert®, Thin Sheet Nutsert®, Titan®, T-Lok®, TLR®, TSN®, TX2000®, Versa-Nut®, Viking® y Viking 360® son marcas registradas de Avdel UK Limited. Infastech™ y Our Technology, Your Success™ son marcas registradas de Infastech Intellectual Properties Pte Ltd. Los nombres y logos de otras compañías mencionados aquí pueden ser marcas registradas propiedad de terceros. Este documento es informativo. Infastech no ofrece garantía, expresa o implícita, respecto de su exactitud o integridad en este documento. Los datos mostrados están sometidos a cambio sin previo aviso como resultado de la política de desarrollo y mejora continua del producto. Su representante local de Avdel está a su disposición en caso de que necesite confirmar la información más reciente.

Genesis® Right Angle and Straight Swivel Head Fitting Instructions

To Prepare Base Tools to Accept Swivel Head Equipment

Refer to the assembly illustration in the appropriate tool manual - nG1, nG2, nG2s, nG3, G2, G2s or G3.

Item numbers in **bold** refer to the parts list and illustration below.

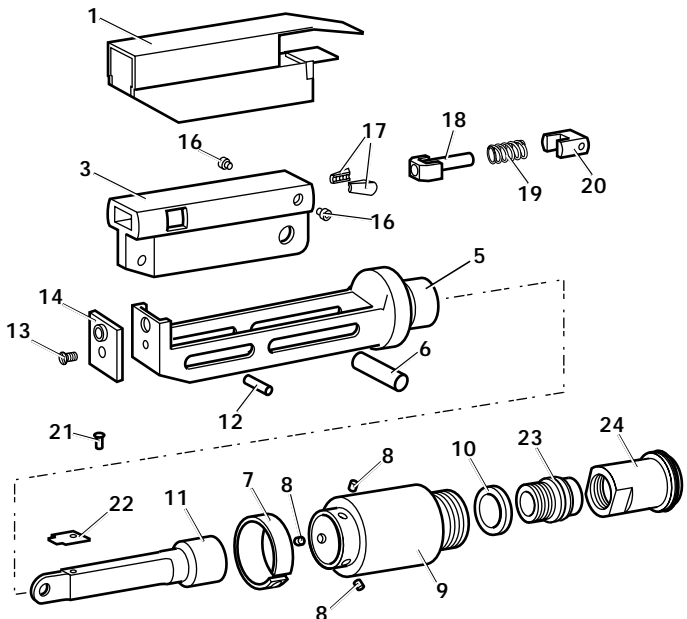
1. Unscrew 'T' Adaptor 71213-02020 (Jaw Spreader Housing **23** for G2, G2s, G3 and nG3).
Remove Locknut 71210-02105 and Seal Housing 71210-02104.
2. Screw Stop Nut Assembly **24** fully onto the piston by hand (supplied in the Swivel Head Kit).
Fit Jaw Spreader Housing **23** (supplied in the Swivel Head Kit for nG1, nG2 and nG2s) screw fully onto the piston before tightening Stop Nut Assembly **24** against it.
3. Remove the Stem Collector Bottle Assembly and replace it with Safety Cap **25***.
For Genesis® nG tools fitted with the Quick Release Collector Bottle, fit Safety Cap Q/R **26***.
4. When Swivel Head equipment is fitted to the Genesis® nG2 or nG3 tool, the 'Tool Cycle Counter' will not operate. To reactivate the 'Tool Cycle Counter' it is necessary to replace the two Sealing Washers 71221-02006 as follows:
For nG2 fit replacement Spacers 71213-02032 (2 off).
For nG3 fit replacement Spacers 71223-02032 (2 off).
Refer to the tool manual 'Pneumatic Piston Assembly' for the dismantling instructions.
Note: The tool will need to be reprimed if replacements for Sealing Washers are fitted, for repriming refer to the tool manual.

Fitting the Straight Swivel Head Assembly

- Remove Guard **1**, Screw **21** and Platform **22**.
- Remove Pivot Pin **6** and Spindle **11**.
- Fit Locking Ring **10** over the Jaw Spreader Housing **23**.
- Screw Spindle **11** onto the Jaw Spreader Housing **23**, leaving the small screw fixing hole uppermost. Tighten gently with a tommy bar.
- Screw the assembly over Spindle **11** onto the front of the tool head casting. Replace Pivot Pin **6**.
- Attach Platform **22** onto the top of Spindle **11** with Screw **21**.
- Snap Guard **1** over the assembly.

PARTS LIST - STRAIGHT SWIVEL HEAD		
ITEM	DESCRIPTION	STRAIGHT SWIVEL
1	Guard	07494-05000
3	Jaw Carrier	07494-03026
5	Body	07494-03015
6	Pivot Pin	07343-02207
7	Spring Clip	07495-03900
8	Roller	07007-00039
9	Adaptor	07345-03001
10	Locking Ring	07345-03003
11	Spindle	07345-03002
12	Dowel Pin	07007-00038
13	Screw	07342-02207
14	Nose Tip	See Manual
16	Screw	07494-03028
17	Jaws	See Manual
18	Jaw Spreader	07346-03101
19	Spring	07165-00305
20	Spring Guide	07494-03027
21	Screw	07001-00368
22	Platform	07345-00401
23	Jaw Spreader Housing	71210-02101
24	Stop Nut Assembly	71213-20200
25*	Safety Cap	71210-20201
26*	Safety Cap Q/R	71213-20201

* Items not shown



Note: Nose tips and jaws (**14** and **17**) vary to suit specific fasteners.

For complete assembly part numbers, including nose tips and jaws, refer to tool manual.

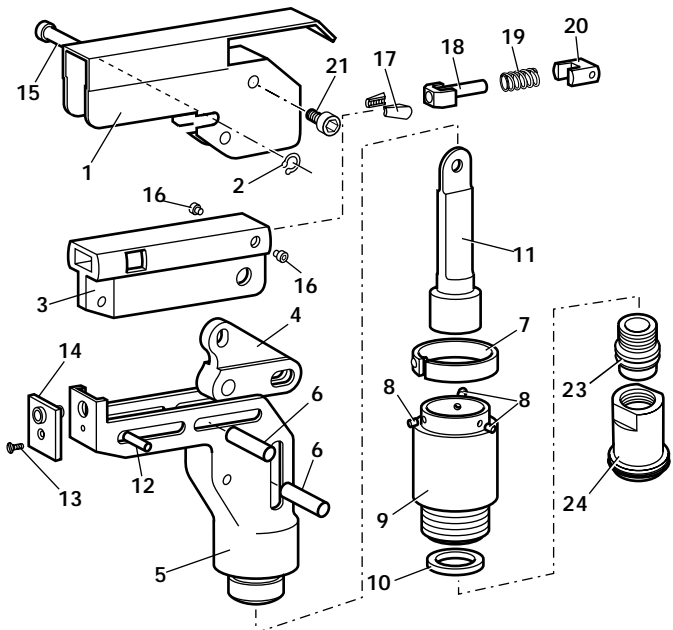
Fitting the Right Angle Swivel Head Assembly

Item numbers in **bold** refer to the parts list and illustration below.

Prepare the base tool as per the instructions 1, 2, 3 and 4 on the front page.

- Remove Screw **21** (4 off).
- Slide Guard **1** from Body **5**.
- Remove Pivot Pin **6** that secures Spindle **11** to Body **5**. Remove Spindle **11**.
- Screw Spindle **11** onto the Jaw Spreader Housing **23**. Tighten gently with a tommy bar.
- Screw the assembly over Spindle **11** onto the front of the tool head casting. Replace Pivot Pin **6**.
- Slide Guard **1** over the assembly, carefully sliding the cut out slots around the head of Pivot Pin **15** and under Circlip **2**.
- Secure Guard **1** with Screw **21** (4 off).

PARTS LIST - RIGHT ANGLE SWIVEL HEAD		
ITEM	DESCRIPTION	RIGHT ANGLE SWIVEL
1	Guard	07495-03003
2	Circlip	07004-00105
3	Jaw Carrier	07494-03026
4	Lever	07495-03004
5	Body	07495-03002
6	Pivot Pin	07343-02207
7	Spring Clip	07495-03900
8	Roller	07007-00039
9	Adaptor	07345-03001
10	Locking Ring	07345-03003
11	Spindle	07345-03002
12	Dowel Pin	07007-00038
13	Screw	07342-02207
14	Nose Tip	See Manual
15	Pivot Pin	07346-03102
16	Screw	07494-03028
17	Jaws	See Manual
18	Jaw Spreader	07346-03101
19	Spring	07165-00305
20	Spring Guide	07494-03027
21	Screw	07210-00804
23	Jaw Spreader Housing	71210-02101
24	Stop Nut Assembly	71213-20200
25*	End Cap	71210-20201
26*	End Cap Q/R	71213-20201



* Items not shown

Note: Nose tips and jaws (**14** and **17**) vary to suit specific fasteners.

For complete assembly part numbers, including nose tips and jaws, refer to tool manual.



Since 1922

Avdel® iForm™

Since 1936

2010



Our Technology, Your Success

AUSTRALIA**Infastech (Australia) Pty Ltd.**

891 Wellington Road
Rowville
Victoria 3178
Tel: +61 3 9765 6400
Fax: +61 3 9765 6445
info@infastech.com.au

CANADA**Avdel Canada Limited**

1030 Lorimar Drive
Mississauga
Ontario L5S 1R8
Tel: +1 905 364 0664
Fax: +1 905 364 0678
infoAvdel-Canada@infastech.com

CHINA**Infastech (China) Ltd.**

RM 1708, 17/F., Nanyang Plaza,
57 Hung To Rd., Kwun Tong
Hong Kong
Tel: +852 2950 0631
Fax: +852 2950 0022
infochina@infastech.com

FRANCE**Avdel France S.A.S.**

33 bis, rue des Ardennes
BP4
75921 Paris Cedex 19
Tel: +33 (0) 1 4040 8000
Fax: +33 (0) 1 4208 2450
AvdelFrance@infastech.com

GERMANY**Avdel Deutschland GmbH**

Klusriede 24
30851 Langenhagen
Tel: +49 (0) 511 7288 0
Fax: +49 (0) 511 7288 133
AvdelDeutschland@infastech.com

INDIA**Infastech Fastening Technologies****India Private Limited**

Plot No OZ-14, Hi Tech SEZ,
SIPCOT Industrial Growth Center,
Oragadam, Sriperumbudur Taluk,
Kanchipuram District,
602105 Tamilnadu
Tel: +91 44 4711 8001
Fax: +91 44 4711 8009
info-in@infastech.com

ITALY**Avdel Italia S.r.l.**

Viale Lombardia 51/53
20047 Brugherio (MI)
Tel: +39 039 289911
Fax: +39 039 2873079
vendite@infastech.com

JAPAN**Infastech Kabushiki Kaisha**

Center Minami SKY,
3-1 Chigasaki-Chuo, Tsuzuki-ku,
Yokohama-city,
Kanagawa Prefecture
Japan 224-0032
Tel: +81 45 947 1200
Fax: +81 45 947 1205
info@infastech.co.jp

MALAYSIA**Infastech (Malaysia) Sdn Bhd**

Lot 63, Persiaran Bunga Tanjung 1,
Senawang Industrial Park
70400 Seremban
Negeri Sembilan
Tel: +606 676 7168
Fax: +606 676 7101
info-my@infastech.com

SINGAPORE**Infastech (Singapore) Pte Ltd.**

31 Kaki Bukit Road 3
#05-03/06 Techlink
Singapore, 417818
Tel: +65 6372 5653
Fax: +65 6744 5643
info-sg@infastech.com

SOUTH KOREA**Infastech (Korea) Ltd.**

212-4, Suyang-Ri,
Silchon-Eup, Kwangju-City,
Kyunggi-Do, Korea, 464-874
Tel: +82 31 798 6340
Fax: +82 31 798 6342
info@infastech.co.kr

SPAIN**Avdel Spain S.A.**

C/ Puerto de la Morcuera, 14
Poligono Industrial Prado Overa
Ctra. de Toledo, km 7,8
28919 Leganés (Madrid)
Tel: +34 91 3416767
Fax: +34 91 3416740
ventas@infastech.com

TAIWAN**Infastech/Tri-Star Limited**

No 269-7, Baodong Rd,
Guanmiao Township,
71841 Tainan County,
Taiwan, R.O.C
Tel: +886 6 596 5798 (ext 201)
Fax: +886 6 596 5758
info-tw@infastech.com

UNITED KINGDOM**Avdel UK Limited**

Pacific House
2 Swiftfields
Watchmead Industrial Estate
Welwyn Garden City
Hertfordshire AL7 1LY
Tel: +44 (0) 1707 292000
Fax: +44 (0) 1707 292199
enquiries@infastech.com

USA**Avdel USA LLC**

614 NC Highway 200 South
Stanfield, North Carolina 28163
Tel: +1 704 888 7100
Fax: +1 704 888 0258
infoAvdel-USA@infastech.com

Data Sheet No.	Issue	Change Note No.
07900-00796	A2	07/103
	A3	08/057
	A4	10/162
	A5	11/018

www.avdel-global.com
www.infastech.com

Autosert® (equipment), Avbolt®, Avdel®, Avdelmate®, Avdel TX2000®, Avdelok®, Avex®, Avibulb®, Avinox®, Avinut™, Avlug®, Avmatic®, Avplas®, Avseal®, Avsert®, Avtainer®, Avtronic®, Briv®, Bulbex®, Chobert®, Eurosert®, Fastriv®, Finsert®, Genesis®, Grovit®, Hemlok®, Hexsert®, Holding your world together®, Hydra®, Interlock®, Klamp-Tite®, KlampTite KTR®, Kvex®, Maxlok®, Monobolt®, Monobulb®, Neobolt®, Nutsert®, Nutsert SQ®, Portariv®, Rivmatic®, Rivscrew®, Speed Fastening®, Squaresert®, Stavex®, Supersert®, Thin Sheet Nutsert®, Titan®, T-Lok®, TLR®, TSN®, TX2000®, Versa-Nut®, Viking® and Viking 360® are trademarks of Avdel UK Limited. Infastech™ and Our Technology, Your Success™ are trademarks of Infastech Intellectual Properties Pte Ltd. The names and logos of other companies mentioned herein may be trademarks of their respective owners. This document is for informational purposes only. Infastech makes no warranties, expressed or implied, in this document. Data shown is subject to change without prior notice as a result of continuous product development and improvement policy. Your local Avdel representative is at your disposal should you need to confirm latest information.